

SPECIFICHE TECNICHE TECHNICAL FEATURES

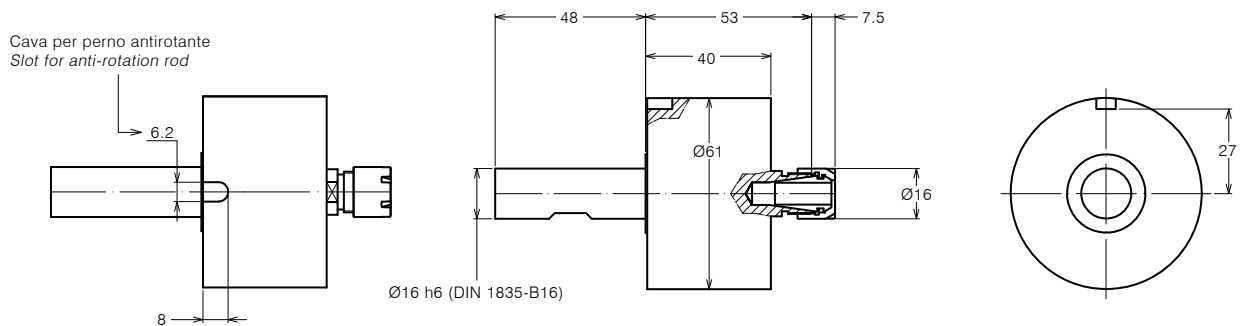
 Modello *Type* M11W-16 Codice *Code* 115901.100

Mandrino porta-utensile per pinza <i>Tool-holder for collet</i>	ER 11
Rotazione presa di forza <i>Main drive rotation</i>	DX / RH
Rotazione mandrino <i>Output spindle rotation</i>	DX / RH
Rapporto di trasmissione <i>Transmission ratio</i>	1:5
Velocità max entrata <i>Max input speed</i>	1500 rpm
Velocità max uscita <i>Max output speed</i>	7500 rpm
Potenza max <i>Max power</i>	0.6 Kw
Carico assiale max <i>Max axial load</i>	160 N
Peso <i>Weight</i>	0.7 Kg
Lubrificazione a grasso <i>Grease lubricated</i>	Klüber Isoflex NBU 15

OPZIONI OPTIONS

Pinza ER11 DIN 6499/B <i>ER11 collet DIN 6499/B</i>	411211.100
Chiave <i>Wrench</i>	410211.000
Flangia di collegamento <i>Quill clamp</i>	410128.000

DOTAZIONE STANDARD STANDARD EQUIPMENT

 Ghiera ER *ER nut*
 Chiave *Clamping wrench*

SPECIFICHE TECNICHE TECHNICAL FEATURES

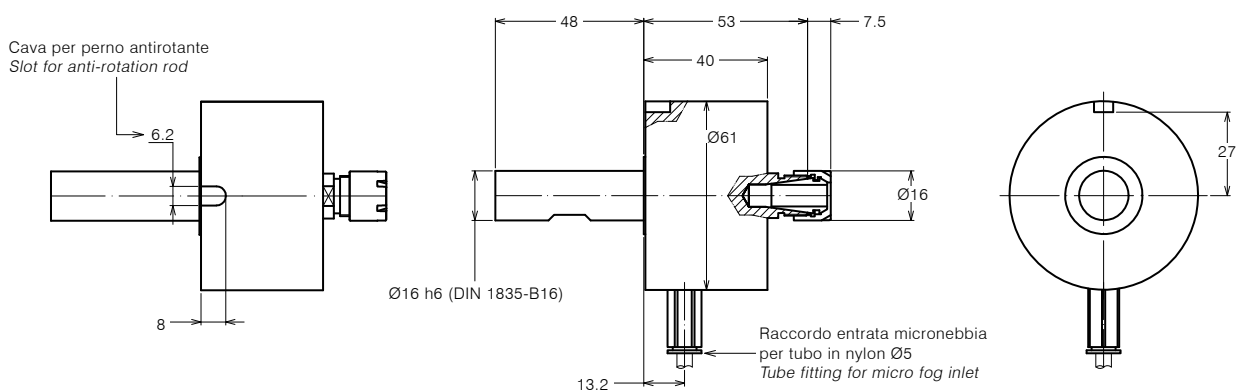
 Modello *Type* M11W-16M Codice *Code* 115902.100

Mandrino porta-utensile per pinza <i>Tool-holder for collet</i>	ER 11
Rotazione presa di forza <i>Main drive rotation</i>	DX / RH
Rotazione mandrino <i>Output spindle rotation</i>	DX / RH
Rapporto di trasmissione <i>Transmission ratio</i>	1:5
Velocità max entrata <i>Max input speed</i>	2000 rpm
Velocità max uscita <i>Max output speed</i>	10000 rpm
Potenza max <i>Max power</i>	0.6 Kw
Carico assiale max <i>Max axial load</i>	160 N
Peso <i>Weight</i>	0.7 Kg
Lubrificazione a micronebbia d'olio <i>Microfog lubrication</i>	

OPZIONI OPTIONS

Pinza ER11 DIN 6499/B <i>ER11 collet DIN 6499/B</i>	411211.100
Chiave <i>Wrench</i>	410211.000
Flangia di collegamento <i>Quill clamp</i>	410128.000

DOTAZIONE STANDARD STANDARD EQUIPMENT

 Ghiera ER *ER nut*
 Chiave *Clamping wrench*


SPECIFICHE TECNICHE TECHNICAL FEATURES

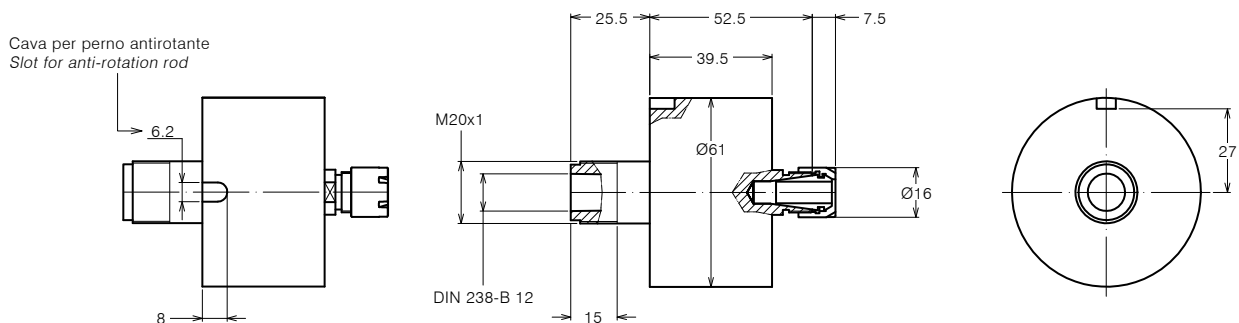
 Modello *Type* M11B-12 Codice *Code* 115903.100

Mandrino porta-utensile per pinza <i>Tool-holder for collet</i>	ER 11
Rotazione presa di forza <i>Main drive rotation</i>	DX / RH
Rotazione mandrino <i>Output spindle rotation</i>	DX / RH
Rapporto di trasmissione <i>Transmission ratio</i>	1:5
Velocità max entrata <i>Max input speed</i>	1500 rpm
Velocità max uscita <i>Max output speed</i>	7500 rpm
Potenza max <i>Max power</i>	0.6 Kw
Carico assiale max <i>Max axial load</i>	160 N
Peso <i>Weight</i>	0.6 Kg
Lubrificazione a grasso <i>Grease lubricated</i>	Klüber Isoflex NBU 15

OPZIONI OPTIONS

Pinza ER11 DIN 6499/B <i>ER11 collet DIN 6499/B</i>	411211.100
Chiave <i>Wrench</i>	410211.000
Flangia di collegamento <i>Quill clamp</i>	410129.000

DOTAZIONE STANDARD STANDARD EQUIPMENT

 Ghiera ER *ER nut*
 Chiave *Clamping wrench*

SPECIFICHE TECNICHE TECHNICAL FEATURES

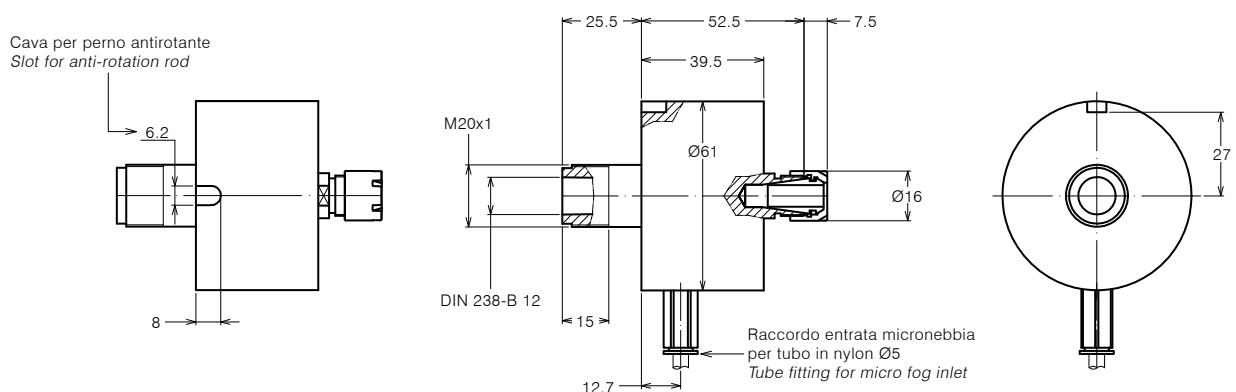
 Modello *Type* M11B-12M Codice *Code* 115904.100

Mandrino porta-utensile per pinza <i>Tool-holder for collet</i>	ER 11
Rotazione presa di forza <i>Main drive rotation</i>	DX / RH
Rotazione mandrino <i>Output spindle rotation</i>	DX / RH
Rapporto di trasmissione <i>Transmission ratio</i>	1:5
Velocità max entrata <i>Max input speed</i>	2000 rpm
Velocità max uscita <i>Max output speed</i>	10000 rpm
Potenza max <i>Max power</i>	0.6 Kw
Carico assiale max <i>Max axial load</i>	160 N
Peso <i>Weight</i>	0.6 Kg
Lubrificazione a micronebbia d'olio <i>Microfog lubrication</i>	

OPZIONI OPTIONS

Pinza ER11 DIN 6499/B <i>ER11 collet DIN 6499/B</i>	411211.100
Chiave <i>Wrench</i>	410211.000
Flangia di collegamento <i>Quill clamp</i>	410129.000

DOTAZIONE STANDARD STANDARD EQUIPMENT

 Ghiera ER *ER nut*
 Chiave *Clamping wrench*


SPECIFICHE TECNICHE TECHNICAL FEATURES

Modello *Type* M11-HSK40 Codice *Code* 115905.100

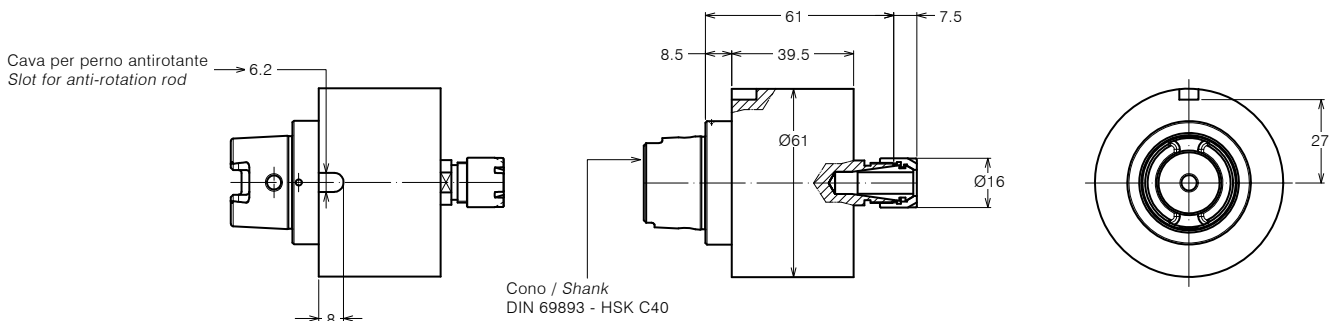
Mandrino porta-utensile per pinza <i>Tool-holder for collet</i>	ER 11
Rotazione presa di forza <i>Main drive rotation</i>	DX / RH
Rotazione mandrino <i>Output spindle rotation</i>	DX / RH
Rapporto di trasmissione <i>Transmission ratio</i>	1:5
Velocità max entrata <i>Max input speed</i>	1500 rpm
Velocità max uscita <i>Max output speed</i>	7500 rpm
Potenza max <i>Max power</i>	0.6 Kw
Carico assiale max <i>Max axial load</i>	160 N
Peso <i>Weight</i>	0.8 Kg
Lubrificazione a grasso <i>Grease lubricated</i>	Klüber Isoflex NBU 15

OPZIONI OPTIONS

Pinza ER11 DIN 6499/B <i>ER11 collet DIN 6499/B</i>	411211.100
Chiave <i>Wrench</i>	410211.000
Flangia di collegamento <i>Quill clamp</i>	410138.000

DOTAZIONE STANDARD STANDARD EQUIPMENT

Ghiera ER <i>ER nut</i>
Chiave <i>Clamping wrench</i>



SPECIFICHE TECNICHE TECHNICAL FEATURES

Modello *Type* M11-HSK40M Codice *Code* 115906.100

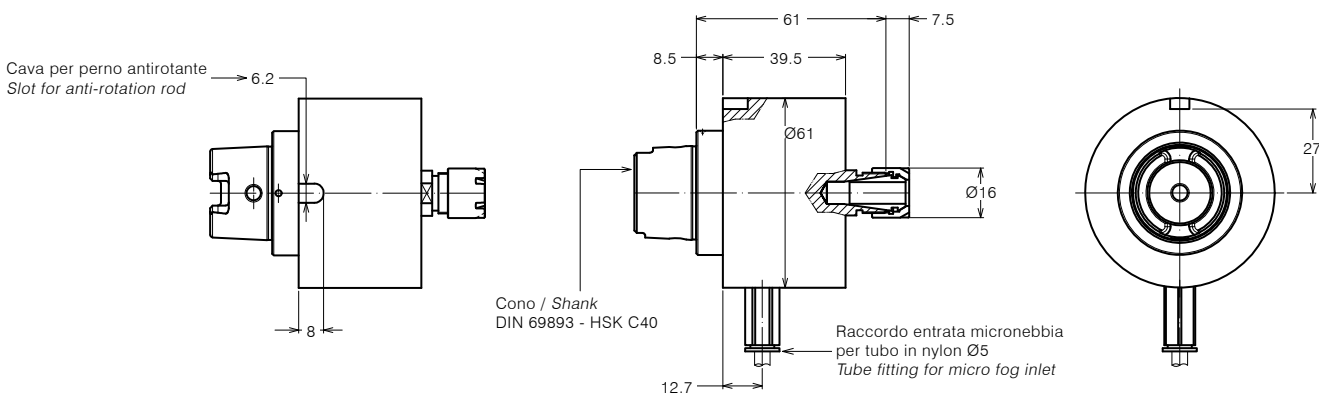
Mandrino porta-utensile per pinza <i>Tool-holder for collet</i>	ER 11
Rotazione presa di forza <i>Main drive rotation</i>	DX / RH
Rotazione mandrino <i>Output spindle rotation</i>	DX / RH
Rapporto di trasmissione <i>Transmission ratio</i>	1:5
Velocità max entrata <i>Max input speed</i>	2000 rpm
Velocità max uscita <i>Max output speed</i>	10000 rpm
Potenza max <i>Max power</i>	0.6 Kw
Carico assiale max <i>Max axial load</i>	160 N
Peso <i>Weight</i>	0.8 Kg
Lubrificazione a micronebbia d'olio <i>Microfog lubrication</i>	

OPZIONI OPTIONS

Pinza ER11 DIN 6499/B <i>ER11 collet DIN 6499/B</i>	411211.100
Chiave <i>Wrench</i>	410211.000
Flangia di collegamento <i>Quill clamp</i>	410138.000

DOTAZIONE STANDARD STANDARD EQUIPMENT

Ghiera ER <i>ER nut</i>
Chiave <i>Clamping wrench</i>





MOLTIPLICATORI DI GIRI - MACCHINE TRANSFER SPEED INCREASERS - TRANSFER LINE

FORATURA
DRILLING



SPECIFICHE TECNICHE TECHNICAL FEATURES

Modello *Type* M16-HSK40 Codice *Code* 115907.100

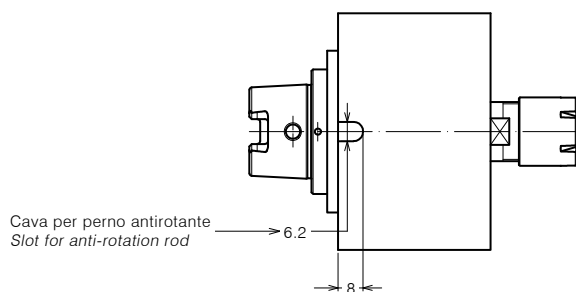
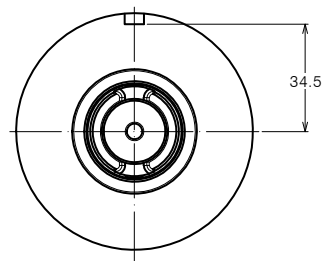
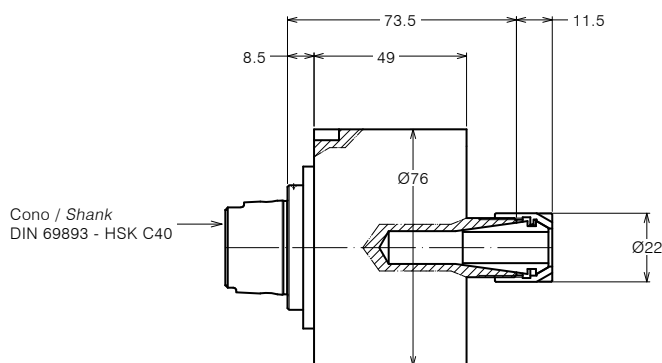
Mandrino porta-utensile per pinza <i>Tool-holder for collet</i>	ER 16
Rotazione presa di forza <i>Main drive rotation</i>	DX / RH
Rotazione mandrino <i>Output spindle rotation</i>	DX / RH
Rapporto di trasmissione <i>Transmission ratio</i>	1:3
Velocità max entrata <i>Max input speed</i>	3000 rpm
Velocità max uscita <i>Max output speed</i>	9000 rpm
Potenza max <i>Max power</i>	1.2 Kw
Carico assiale max <i>Max axial load</i>	250 N
Peso <i>Weight</i>	1.1 Kg
Lubrificazione a grasso <i>Grease lubricated</i>	Klüber Isoflex NBU 15

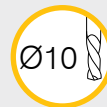
OPZIONI OPTIONS

Pinza ER16 DIN 6499/B <i>ER16 collet DIN 6499/B</i>	411216.100
Chiave <i>Wrench</i>	410216.000
Flangia di collegamento <i>Quill clamp</i>	410137.000

DOTAZIONE STANDARD STANDARD EQUIPMENT

Ghiera ER <i>ER nut</i>	
Chiave <i>Clamping wrench</i>	





SPECIFICHE TECNICHE TECHNICAL FEATURES

Modello *Type* M16-DIN69871 A30 Codice *Code* 115908.300

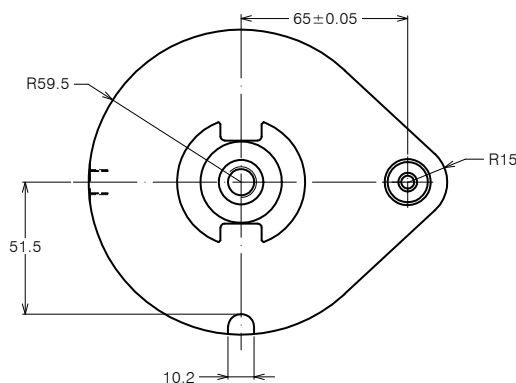
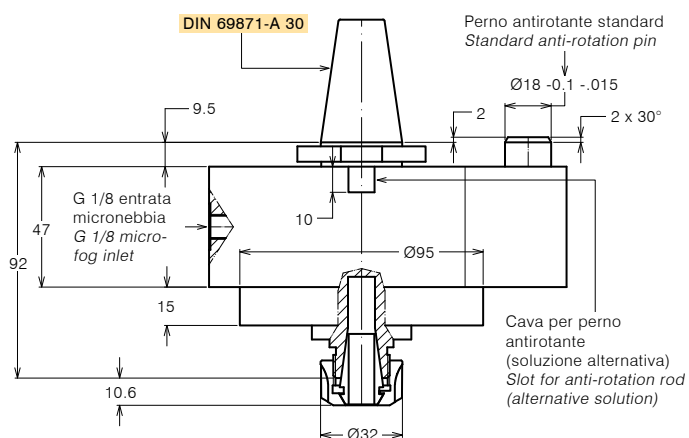
Mandrino porta-utensile per pinza <i>Tool-holder for collet</i>	ER 16
Rotazione cono <i>Input shank rotation</i>	DX / RH
Rotazione mandrino <i>Output spindle rotation</i>	DX / RH
Rapporto di trasmissione <i>Transmission ratio</i>	1:4.8
Velocità max entrata <i>Max input speed</i>	3200 rpm
Velocità max uscita <i>Max output speed</i>	15360 rpm
Potenza max <i>Max power</i>	1.7 Kw
Carico assiale max <i>Max axial load</i>	380 N
Peso <i>Weight</i>	3 Kg
Lubrificazione a micronebbia <i>Micro-fog lubricated</i>	

OPZIONI OPTIONS

Pinza ER16 DIN 6499/B *ER16 collet DIN 6499/B* 411216.100

DOTAZIONE STANDARD STANDARD EQUIPMENT

Ghiera ER <i>ER nut</i>	
Chiave <i>Clamping wrench</i>	410316.000
Bauletto <i>Storage case</i>	



SPECIFICHE TECNICHE TECHNICAL FEATURES

Modello *Type* M16-DIN2080 A30 Codice *Code* 115908.200

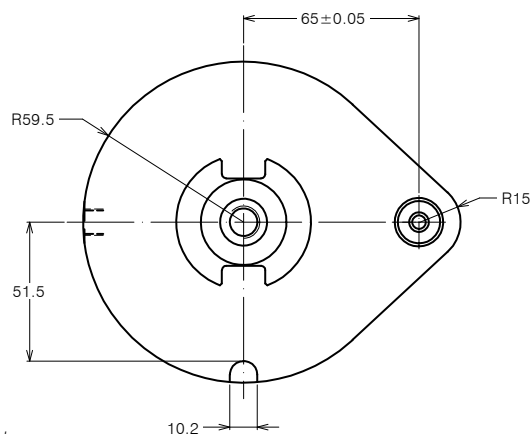
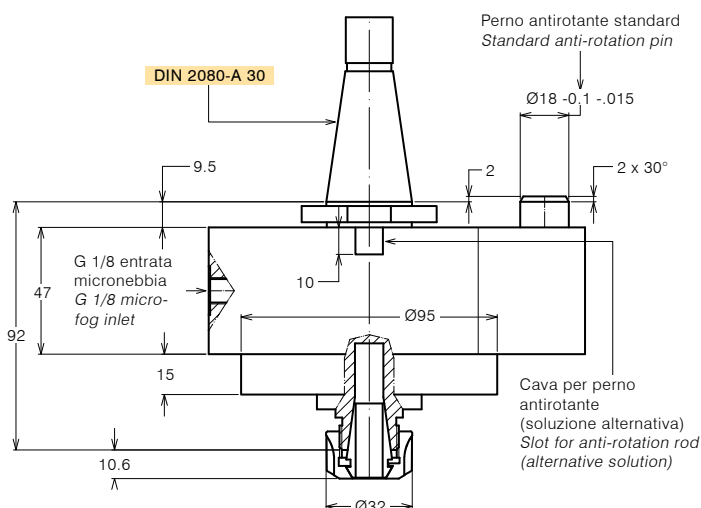
Mandrino porta-utensile per pinza <i>Tool-holder for collet</i>	ER 16
Rotazione cono <i>Input shank rotation</i>	DX / RH
Rotazione mandrino <i>Output spindle rotation</i>	DX / RH
Rapporto di trasmissione <i>Transmission ratio</i>	1:4.8
Velocità max entrata <i>Max input speed</i>	3200 rpm
Velocità max uscita <i>Max output speed</i>	15360 rpm
Potenza max <i>Max power</i>	1.7 Kw
Carico assiale max <i>Max axial load</i>	380 N
Peso <i>Weight</i>	3 Kg
Lubrificazione a micronebbia <i>Micro-fog lubricated</i>	

OPZIONI OPTIONS

Pinza ER16 DIN 6499/B *ER16 collet DIN 6499/B* 411216.100

DOTAZIONE STANDARD STANDARD EQUIPMENT

Ghiera ER <i>ER nut</i>	
Chiave <i>Clamping wrench</i>	410316.000
Bauletto <i>Storage case</i>	





SPECIFICHE TECNICHE TECHNICAL FEATURES

Modello *Type* M16-DIN69871 A40 Codice *Code* 115908.500

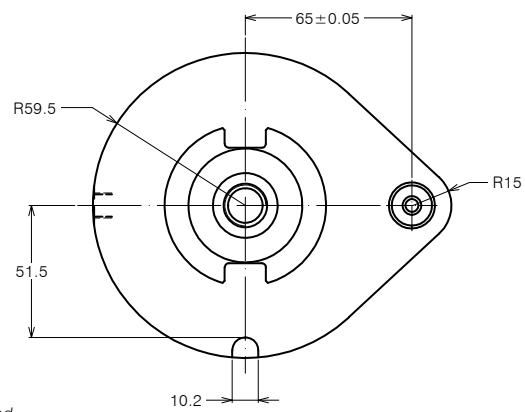
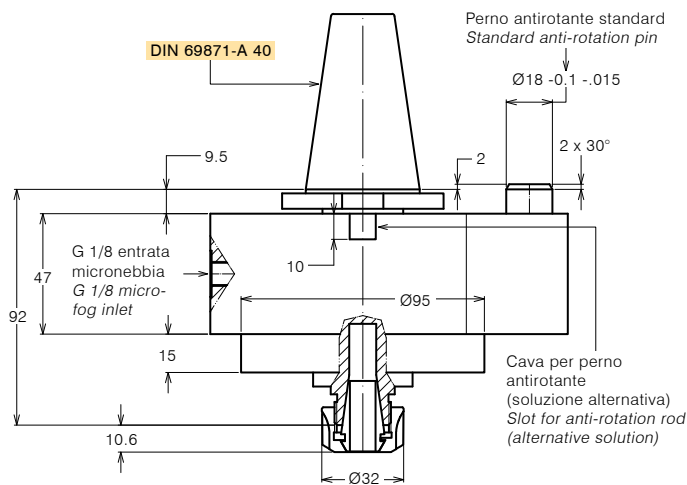
Mandrino porta-utensile per pinza <i>Tool-holder for collet</i>	ER 16
Rotazione cono <i>Input shank rotation</i>	DX / RH
Rotazione mandrino <i>Output spindle rotation</i>	DX / RH
Rapporto di trasmissione <i>Transmission ratio</i>	1:4.8
Velocità max entrata <i>Max input speed</i>	3200 rpm
Velocità max uscita <i>Max output speed</i>	15360 rpm
Potenza max <i>Max power</i>	1.7 Kw
Carico assiale max <i>Max axial load</i>	380 N
Peso <i>Weight</i>	3 Kg
Lubrificazione a micronebbia <i>Micro-fog lubricated</i>	

OPZIONI OPTIONS

Pinza ER16 DIN 6499/B *ER16 collet DIN 6499/B* 411216.100

DOTAZIONE STANDARD STANDARD EQUIPMENT

Ghiera ER <i>ER nut</i>	
Chiave <i>Clamping wrench</i>	410316.000
Bauletto <i>Storage case</i>	



SPECIFICHE TECNICHE TECHNICAL FEATURES

Modello *Type* M16-DIN2080 A40 Codice *Code* 115908.400

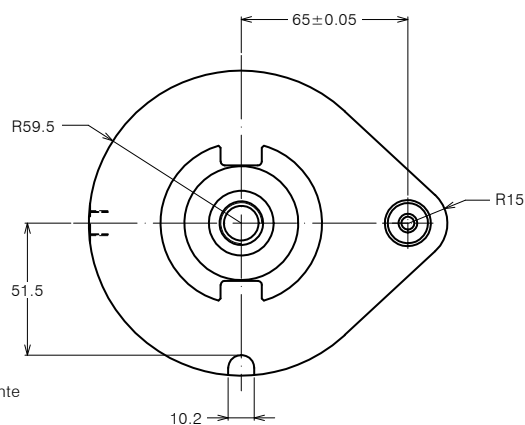
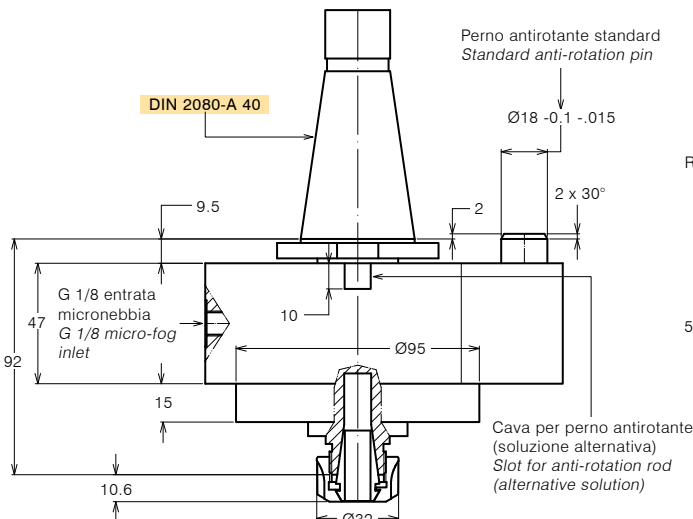
Mandrino porta-utensile per pinza <i>Tool-holder for collet</i>	ER 16
Rotazione cono <i>Input shank rotation</i>	DX / RH
Rotazione mandrino <i>Output spindle rotation</i>	DX / RH
Rapporto di trasmissione <i>Transmission ratio</i>	1:4.8
Velocità max entrata <i>Max input speed</i>	3200 rpm
Velocità max uscita <i>Max output speed</i>	15360 rpm
Potenza max <i>Max power</i>	1.7 Kw
Carico assiale max <i>Max axial load</i>	380 N
Peso <i>Weight</i>	3 Kg
Lubrificazione a micronebbia <i>Micro-fog lubricated</i>	

OPZIONI OPTIONS

Pinza ER16 DIN 6499/B *ER16 collet DIN 6499/B* 411216.100

DOTAZIONE STANDARD STANDARD EQUIPMENT

Ghiera ER <i>ER nut</i>	
Chiave <i>Clamping wrench</i>	410316.000
Bauletto <i>Storage case</i>	





MUPLICATORI DI GIRI SPEED INCREASERS

FORATURA
DRILLING



SPECIFICHE TECNICHE TECHNICAL FEATURES

Modello <i>Type</i> M16-SK40	Codice <i>Code</i> 125901.200
Modello <i>Type</i> M16-BT40	Codice <i>Code</i> 125901.300
Modello <i>Type</i> M16-CAT40	Codice <i>Code</i> 125901.500
Modello <i>Type</i> M16-HSK63	Codice <i>Code</i> 125901.400
Modello <i>Type</i> M16-HSK80	Codice <i>Code</i> 125911.400
Mandrino porta-utensile per pinza <i>Tool-holder for collet</i>	ER 16
Rotazione cono <i>Input shank rotation</i>	DX / RH
Rotazione mandrino <i>Output spindle rotation</i>	DX / RH
Rapporto di trasmissione <i>Transmission ratio</i>	1:4.8
Velocità max entrata <i>Max input speed</i>	4000 rpm
Velocità max uscita <i>Max output speed</i>	19200 rpm
Potenza max <i>Max power</i>	1.7 Kw
Carico assiale max <i>Max axial load</i>	380 N
Peso <i>Weight</i>	3.8 Kg
Lubrificazione a grasso <i>Grease lubricated</i>	Klüber Isoflex NBU 15

OPZIONI OPTIONS

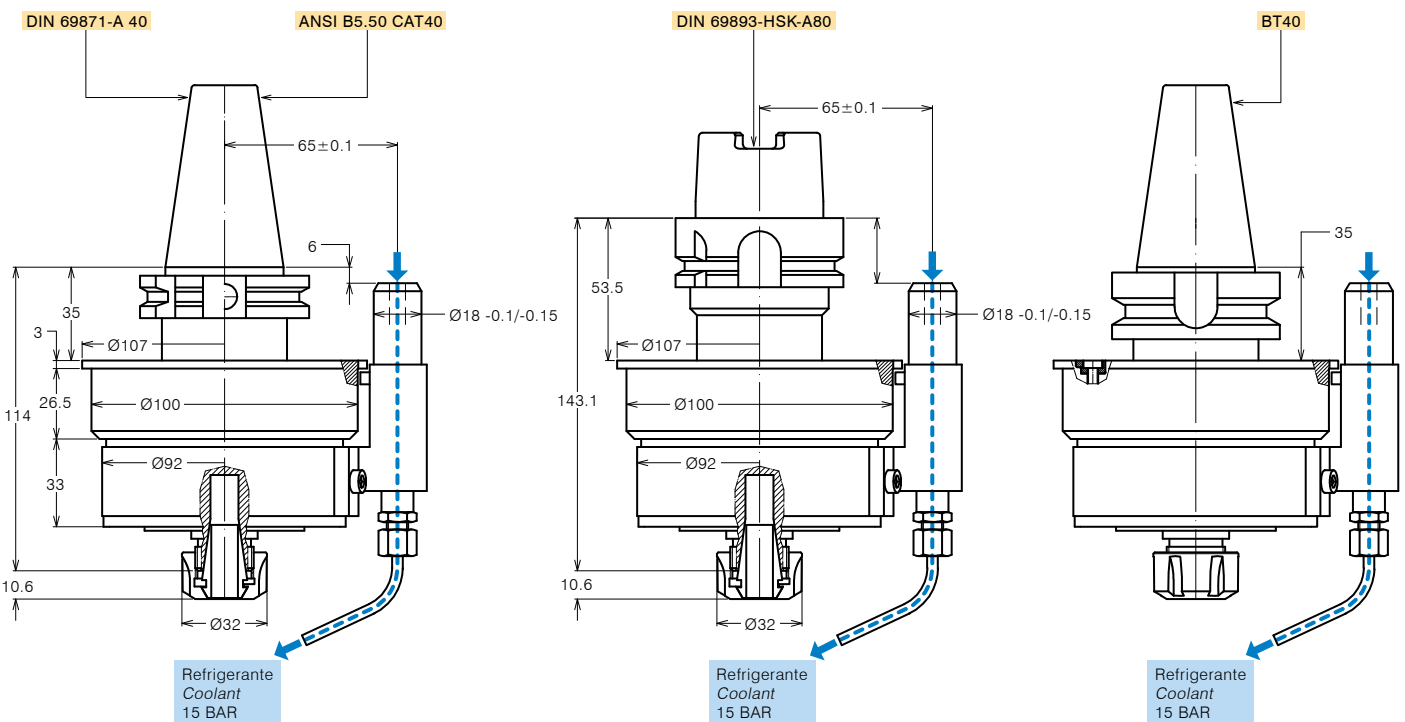
Pinza ER16 DIN 6499/B ER16 collet DIN 6499/B	411216.100
-------------------------------------------------	------------

DOTAZIONE STANDARD STANDARD EQUIPMENT

Stop-block standard Standard stop-block	311201.025
Ghiera ER <i>ER nut</i>	
Chiave <i>Clamping wrench</i>	
Bauletto <i>Storage case</i>	

VERSIONE CUSCINETTI CERAMICI WITH CERAMIC BEARINGS

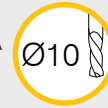
Modello <i>Type</i> M16-SK40C	Codice <i>Code</i> 125901.200C
Modello <i>Type</i> M16-BT40C	Codice <i>Code</i> 125901.300C
Modello <i>Type</i> M16-CAT40C	Codice <i>Code</i> 125901.500C
Modello <i>Type</i> M16-HSK63C	Codice <i>Code</i> 125901.400C
Modello <i>Type</i> M16-HSK80C	Codice <i>Code</i> 125911.400C
Velocità max uscita <i>Max output speed</i>	24000 rpm





MOLTIPLICATORI DI GIRI SPEED INCREASERS

FORATURA
DRILLING



REFRIGERANTE
COOLANT



SPECIFICHE TECNICHE TECHNICAL FEATURES

Modello <i>Type</i> M16-SK40R	Codice <i>Code</i> 125905.200
Modello <i>Type</i> M16-BT40R	Codice <i>Code</i> 125905.300
Modello <i>Type</i> M16-CAT40R	Codice <i>Code</i> 125905.500
Mandrino porta-utensile per pinza <i>Tool-holder for collet</i>	ER 16
Rotazione cono <i>Input shank rotation</i>	DX / RH
Rotazione mandrino <i>Output spindle rotation</i>	DX / RH
Rapporto di trasmissione <i>Transmission ratio</i>	1:4.8
Velocità max entrata <i>Max input speed</i>	4000 rpm
Velocità max uscita <i>Max output speed</i>	19200 rpm
Potenza max <i>Max power</i>	1.7 Kw
Carico assiale max <i>Max axial load</i>	380 N
Peso <i>Weight</i>	3.8 Kg
Lubrificazione a grasso <i>Grease lubricated</i>	Klüber Isoflex NBU 15

OPZIONI OPTIONS

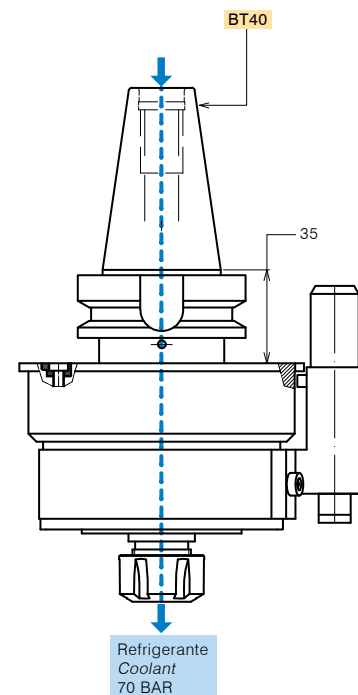
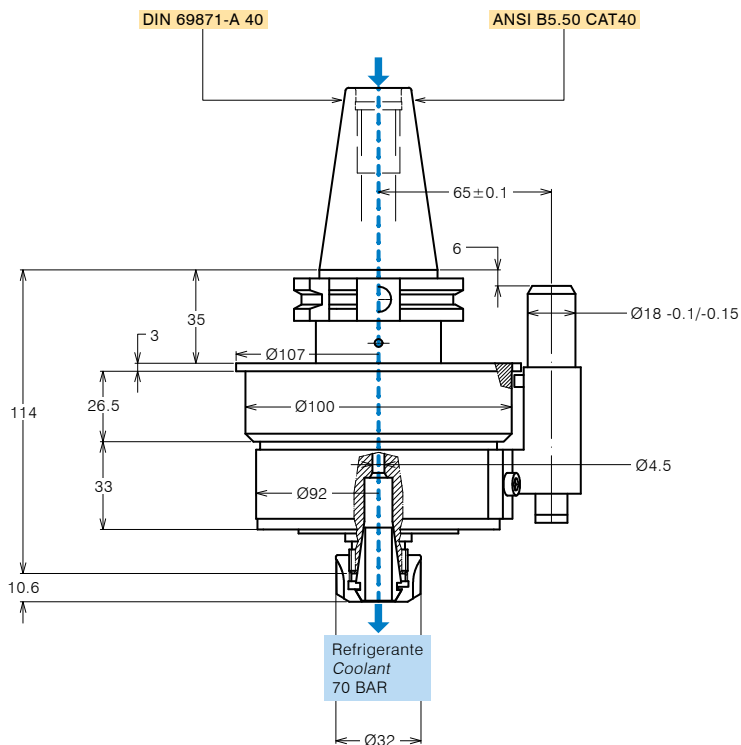
Pinza ER16 a tenuta stagna <i>Watertight ER16 collet</i>	411216.10R
-------------------------------------------------------------	------------

DOTAZIONE STANDARD STANDARD EQUIPMENT

Stop-block standard <i>Standard stop-block</i>	311201.025
Ghiera ER <i>ER nut</i>	
Chiave <i>Clamping wrench</i>	
Bauletto <i>Storage case</i>	

VERSIONE CUSCINETTI CERAMICI WITH CERAMIC BEARINGS

Modello <i>Type</i> M16-SK40RC	Codice <i>Code</i> 125905.200C
Modello <i>Type</i> M16-BT40RC	Codice <i>Code</i> 125905.300C
Modello <i>Type</i> M16-CAT40RC	Codice <i>Code</i> 125905.500C
Velocità max uscita <i>Max output speed</i>	24000 rpm



SPECIFICHE TECNICHE TECHNICAL FEATURES

Modello <i>Type</i> M16-SK50	Codice <i>Code</i> 125917.200
Modello <i>Type</i> M16-BT50	Codice <i>Code</i> 125918.300
Modello <i>Type</i> M16-CAT50	Codice <i>Code</i> 125920.500
Modello <i>Type</i> M16-HSK100	Codice <i>Code</i> 125919.400
Mandrino porta-utensile per pinza <i>Tool-holder for collet</i>	ER 16
Rotazione cono <i>Input shank rotation</i>	DX / RH
Rotazione mandrino <i>Output spindle rotation</i>	DX / RH
Rapporto di trasmissione <i>Transmission ratio</i>	1:4.8
Velocità max entrata <i>Max input speed</i>	4000 rpm
Velocità max uscita <i>Max output speed</i>	19200 rpm
Potenza max <i>Max power</i>	1.7 Kw
Carico assiale max <i>Max axial load</i>	380 N
Peso <i>Weight</i>	6.2 Kg
Lubrificazione a grasso <i>Grease lubricated</i>	Klüber Isoflex NBU 15

OPZIONI OPTIONS

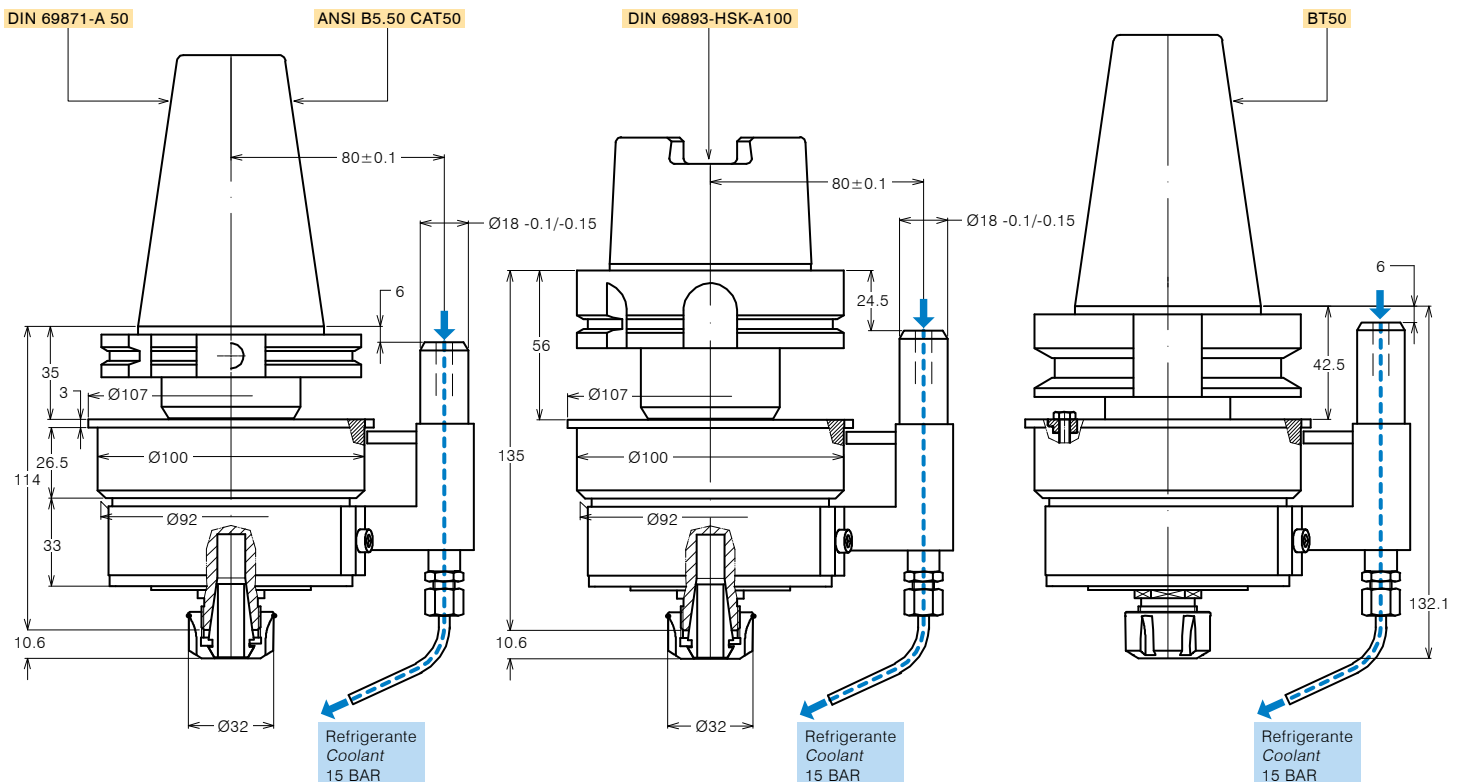
Pinza ER16 DIN 6499/B	411216.100
ER16 collet DIN 6499/B	

**DOTAZIONE STANDARD
STANDARD EQUIPMENT**

Stop-block standard	311201.025
Standard stop-block	
Ghiera ER <i>ER nut</i>	
Chiave <i>Clamping wrench</i>	
Bauletto <i>Storage case</i>	

VERSIONE CUSCINETTI CERAMICI WITH CERAMIC BEARINGS

Modello <i>Type</i> M16-SK50C	Codice <i>Code</i> 125917.200C
Modello <i>Type</i> M16-BT50C	Codice <i>Code</i> 125918.300C
Modello <i>Type</i> M16-CAT50C	Codice <i>Code</i> 125920.500C
Modello <i>Type</i> M16-HSK100C	Codice <i>Code</i> 125919.400C
Velocità max uscita <i>Max output speed</i>	24000 rpm





SPECIFICHE TECNICHE TECHNICAL FEATURES

Modello <i>Type</i> M20-SK40	Codice <i>Code</i> 125902.200
Modello <i>Type</i> M20-BT40	Codice <i>Code</i> 125902.300
Modello <i>Type</i> M20-CAT40	Codice <i>Code</i> 125902.500
Modello <i>Type</i> M20-HSK63	Codice <i>Code</i> 125902.400
Modello <i>Type</i> M20-HSK80	Codice <i>Code</i> 125912.400
Mandrino porta-utensile per pinza <i>Tool-holder for collet</i>	ER 20
Rotazione cono <i>Input shank rotation</i>	DX / RH
Rotazione mandrino <i>Output spindle rotation</i>	DX / RH
Rapporto di trasmissione <i>Transmission ratio</i>	1:4.8
Velocità max entrata <i>Max input speed</i>	3200 rpm
Velocità max uscita <i>Max output speed</i>	15360 rpm
Potenza max <i>Max power</i>	1.7 Kw
Carico assiale max <i>Max axial load</i>	610 N
Peso <i>Weight</i>	4 Kg
Lubrificazione a grasso <i>Grease lubricated</i>	Klüber Isoflex NBU 15

OPZIONI OPTIONS

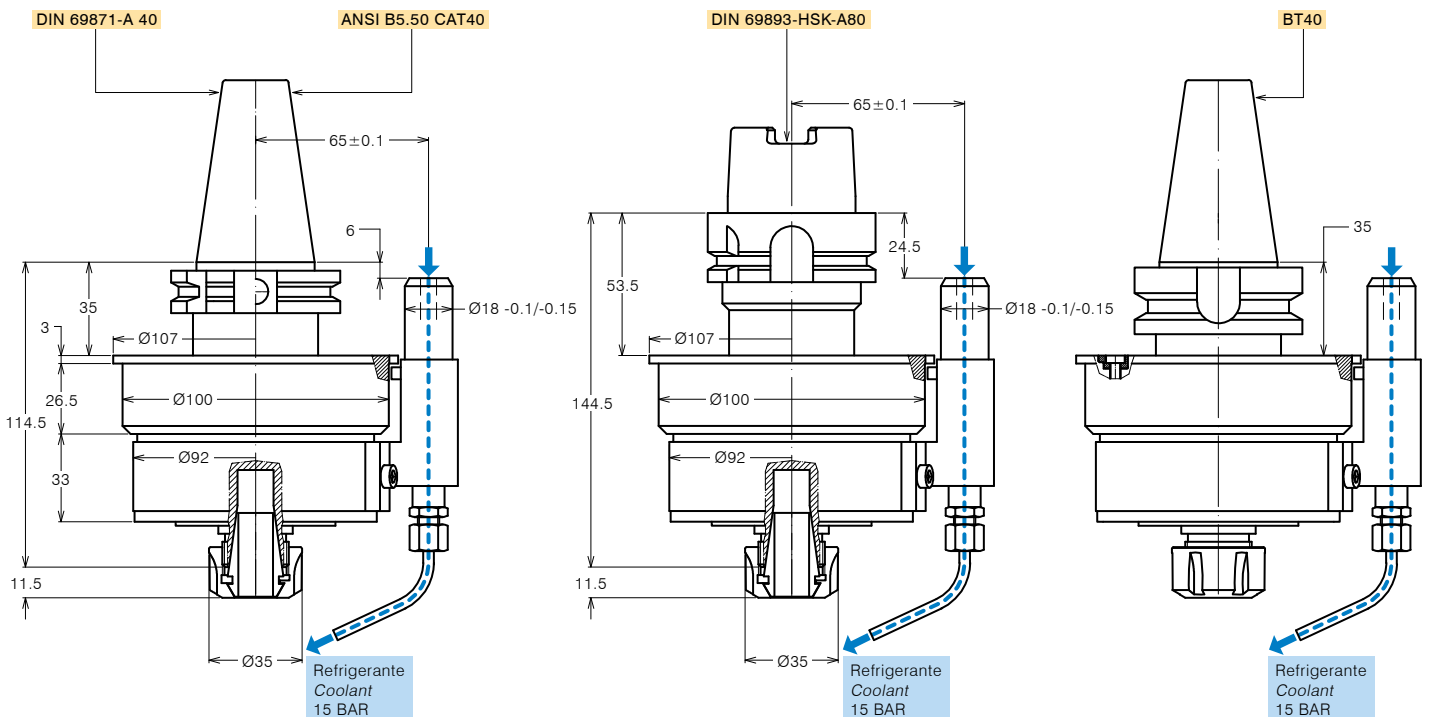
Pinza ER20 DIN 6499/B	411220.100
ER20 collet DIN 6499/B	

**DOTAZIONE STANDARD
STANDARD EQUIPMENT**

Stop-block standard	311201.025
Standard stop-block	
Ghiera ER <i>ER nut</i>	
Chiave <i>Clamping wrench</i>	
Bauletto <i>Storage case</i>	

VERSIONE CUSCINETTI CERAMICI WITH CERAMIC BEARINGS

Modello <i>Type</i> M20-SK40C	Codice <i>Code</i> 125902.200C
Modello <i>Type</i> M20-BT40C	Codice <i>Code</i> 125902.300C
Modello <i>Type</i> M20-CAT40C	Codice <i>Code</i> 125902.500C
Modello <i>Type</i> M20-HSK63C	Codice <i>Code</i> 125902.400C
Modello <i>Type</i> M20-HSK80C	Codice <i>Code</i> 125912.400C
Velocità max uscita <i>Max output speed</i>	19200 rpm





MOLTIPLICATORI DI GIRI SPEED INCREASERS

FORATURA
DRILLING



REFRIGERANTE
COOLANT



SPECIFICHE TECNICHE TECHNICAL FEATURES

Modello <i>Type</i> M20-SK40R	Codice <i>Code</i> 125906.200
Modello <i>Type</i> M20-BT40R	Codice <i>Code</i> 125906.300
Modello <i>Type</i> M20-CAT40R	Codice <i>Code</i> 125906.500
Mandrino porta-utensile per pinza <i>Tool-holder for collet</i>	ER 20
Rotazione cono <i>Input shank rotation</i>	DX / RH
Rotazione mandrino <i>Output spindle rotation</i>	DX / RH
Rapporto di trasmissione <i>Transmission ratio</i>	1:4.8
Velocità max entrata <i>Max input speed</i>	3200 rpm
Velocità max uscita <i>Max output speed</i>	15360 rpm
Potenza max <i>Max power</i>	1.7 Kw
Carico assiale max <i>Max axial load</i>	610 N
Peso <i>Weight</i>	4 Kg
Lubrificazione a grasso <i>Grease lubricated</i>	Klüber Isoflex NBU 15

OPZIONI OPTIONS

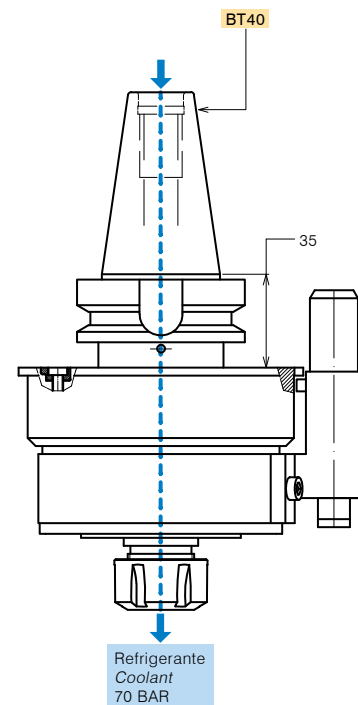
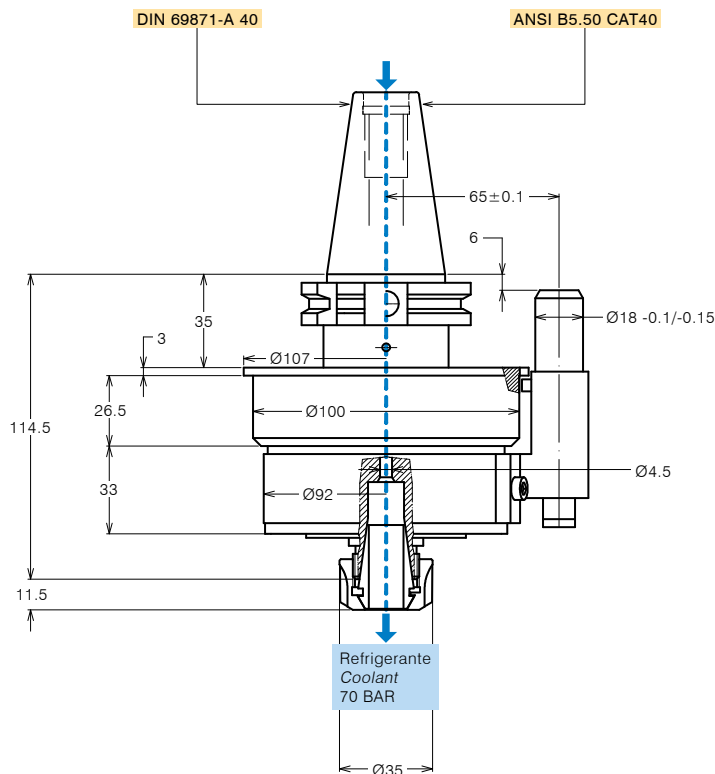
Pinza ER20 a tenuta stagna <i>Watertight ER20 collet</i>	411220.10R
-------------------------------------------------------------	------------

DOTAZIONE STANDARD STANDARD EQUIPMENT

Stop-block standard <i>Standard stop-block</i>	311201.025
Ghiera ER <i>ER nut</i>	
Chiave <i>Clamping wrench</i>	
Bauletto <i>Storage case</i>	

VERSIONE CUSCINETTI CERAMICI WITH CERAMIC BEARINGS

Modello <i>Type</i> M20-SK40RC	Codice <i>Code</i> 125906.200C
Modello <i>Type</i> M20-BT40RC	Codice <i>Code</i> 125906.300C
Modello <i>Type</i> M20-CAT40RC	Codice <i>Code</i> 125906.500C
Velocità max uscita <i>Max output speed</i>	19200 rpm





SPECIFICHE TECNICHE TECHNICAL FEATURES

Modello <i>Type</i> M20-SK50	Codice <i>Code</i> 125921.200
Modello <i>Type</i> M20-BT50	Codice <i>Code</i> 125922.300
Modello <i>Type</i> M20-CAT50	Codice <i>Code</i> 125924.500
Modello <i>Type</i> M20-HSK100	Codice <i>Code</i> 125923.400
Mandrino porta-utensile per pinza <i>Tool-holder for collet</i>	ER 20
Rotazione cono <i>Input shank rotation</i>	DX / RH
Rotazione mandrino <i>Output spindle rotation</i>	DX / RH
Rapporto di trasmissione <i>Transmission ratio</i>	1:4.8
Velocità max entrata <i>Max input speed</i>	3200 rpm
Velocità max uscita <i>Max output speed</i>	15360 rpm
Potenza max <i>Max power</i>	1.7 Kw
Carico assiale max <i>Max axial load</i>	610 N
Peso <i>Weight</i>	6.4 Kg
Lubrificazione a grasso <i>Grease lubricated</i>	Klüber Isoflex NBU 15

OPZIONI OPTIONS

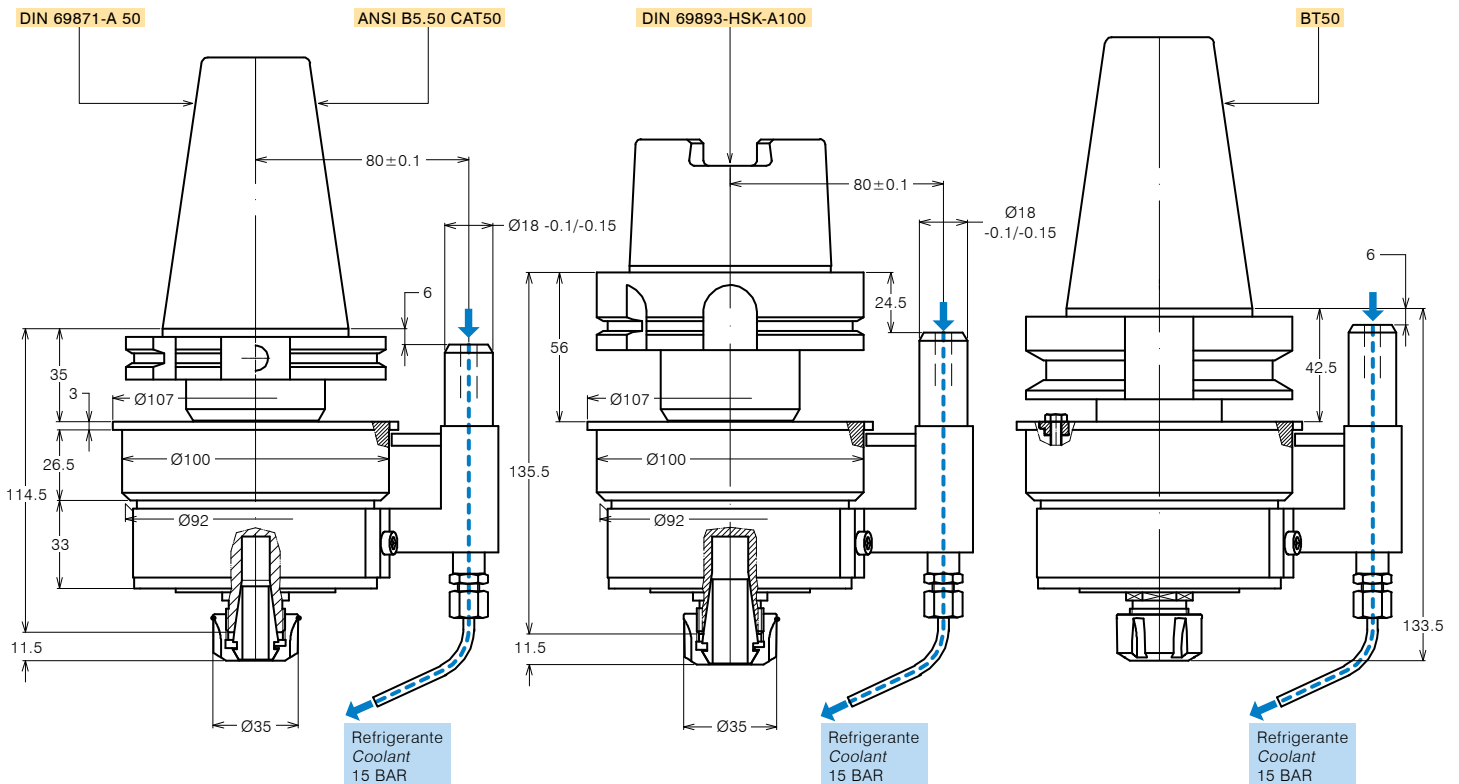
Pinza ER20 DIN 6499/B	411220.100
ER20 collet DIN 6499/B	

**DOTAZIONE STANDARD
STANDARD EQUIPMENT**

Stop-block standard	311201.025
Standard stop-block	
Ghiera ER <i>ER nut</i>	
Chiave <i>Clamping wrench</i>	
Bauletto <i>Storage case</i>	

VERSIONE CUSCINETTI CERAMICI WITH CERAMIC BEARINGS

Modello cuscinetti ceramici <i>With ceramic bearings</i> M20-SK50C	Codice <i>Code</i> 125921.200C
Modello cuscinetti ceramici <i>With ceramic bearings</i> M20-BT50C	Codice <i>Code</i> 125922.300C
Modello cuscinetti ceramici <i>With ceramic bearings</i> M20-CAT50C	Codice <i>Code</i> 125924.500C
Modello cuscinetti ceramici <i>With ceramic bearings</i> M20-HSK100C	Codice <i>Code</i> 125923.400C
Velocità max uscita <i>Max output speed</i>	19200 rpm



SPECIFICHE TECNICHE TECHNICAL FEATURES

Modello <i>Type</i> M25-SK50	Codice <i>Code</i> 125903.200
Modello <i>Type</i> M25-BT50	Codice <i>Code</i> 125903.300
Modello <i>Type</i> M25-CAT50	Codice <i>Code</i> 125903.500
Modello <i>Type</i> M25-HSK80	Codice <i>Code</i> 125903.400
Modello <i>Type</i> M25-HSK100	Codice <i>Code</i> 125913.300
Mandrino porta-utensile per pinza <i>Tool-holder for collet</i>	ER 25
Rotazione cono <i>Input shank rotation</i>	DX / RH
Rotazione mandrino <i>Output spindle rotation</i>	DX / RH
Rapporto di trasmissione <i>Transmission ratio</i>	1:4.8
Velocità max entrata <i>Max input speed</i>	2500 rpm
Velocità max uscita <i>Max output speed</i>	12000 rpm
Potenza max <i>Max power</i>	3.6 Kw
Carico assiale max <i>Max axial load</i>	630 N
Peso <i>Weight</i>	8 Kg
Lubrificazione a grasso <i>Grease lubricated</i>	Klüber Isoflex NBU 15

OPZIONI OPTIONS

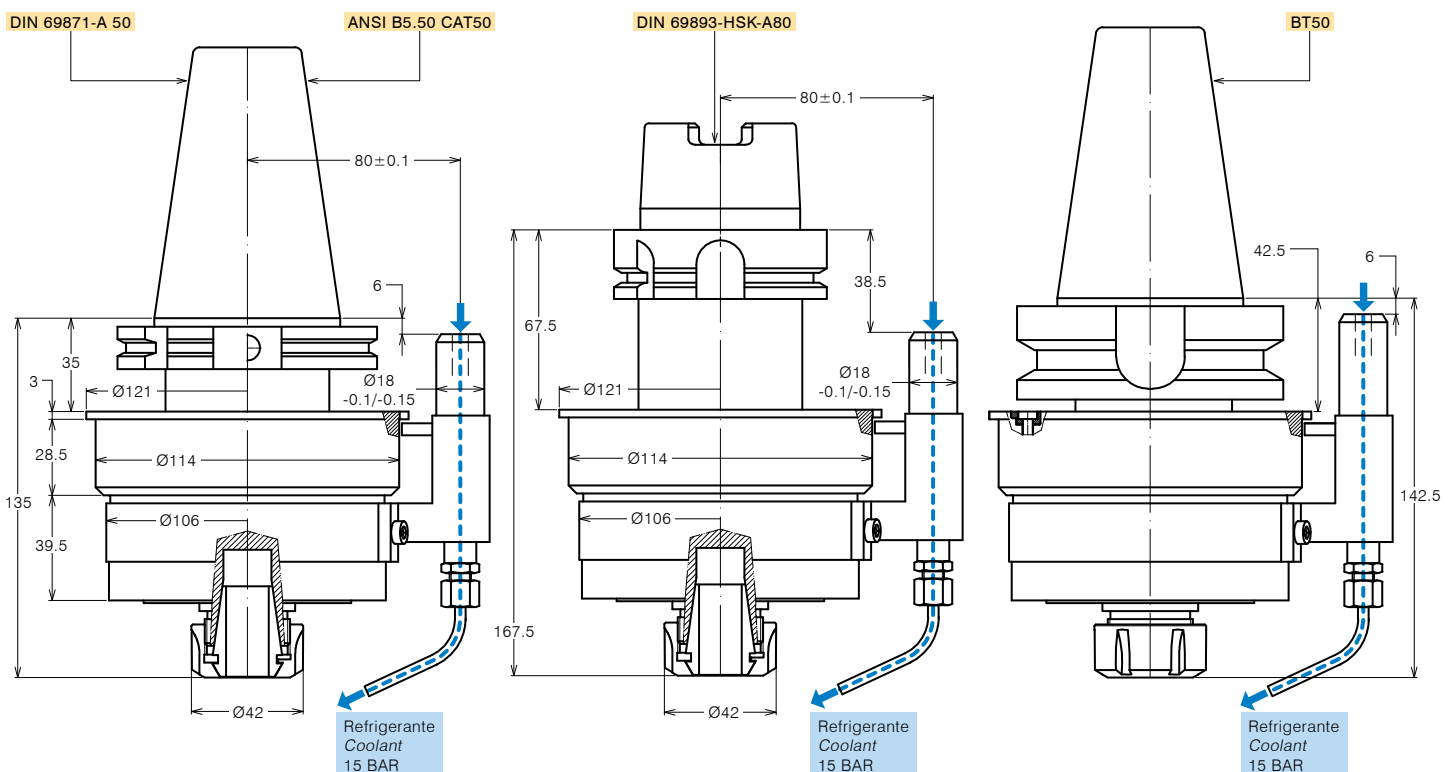
Pinza ER25 DIN 6499/B	411225.100
ER25 collet DIN 6499/B	

**DOTAZIONE STANDARD
STANDARD EQUIPMENT**

Stop-block standard	311201.025
Standard stop-block	
Ghiera ER <i>ER nut</i>	
Chiave <i>Clamping wrench</i>	
Bauletto <i>Storage case</i>	

VERSIONE CUSCINETTI CERAMICI WITH CERAMIC BEARINGS

Modello cuscinetti ceramici <i>With ceramic bearings</i> M25-SK50C	Codice <i>Code</i> 125903.200C
Modello cuscinetti ceramici <i>With ceramic bearings</i> M25-BT50C	Codice <i>Code</i> 125903.300C
Modello cuscinetti ceramici <i>With ceramic bearings</i> M25-CAT50C	Codice <i>Code</i> 125903.500C
Modello cuscinetti ceramici <i>With ceramic bearings</i> M25-HSK80C	Codice <i>Code</i> 125903.400C
Modello cuscinetti ceramici <i>With ceramic bearings</i> M25-HSK100C	Codice <i>Code</i> 125913.300C
Velocità max uscita <i>Max output speed</i>	15000 rpm





MUPLICATORI DI GIRI SPEED INCREASERS

FORATURA
DRILLING



REFRIGERANTE
COOLANT



SPECIFICHE TECNICHE TECHNICAL FEATURES

Modello <i>Type</i> M25-SK50R	Codice <i>Code</i> 125907.200
Modello <i>Type</i> M25-BT50R	Codice <i>Code</i> 125907.300
Modello <i>Type</i> M25-CAT50R	Codice <i>Code</i> 125907.500
Mandrino porta-utensile per pinza <i>Tool-holder for collet</i>	ER 25
Rotazione cono <i>Input shank rotation</i>	DX / RH
Rotazione mandrino <i>Output spindle rotation</i>	DX / RH
Rapporto di trasmissione <i>Transmission ratio</i>	1:4.8
Velocità max entrata <i>Max input speed</i>	2500 rpm
Velocità max uscita <i>Max output speed</i>	12000 rpm
Potenza max <i>Max power</i>	3.6 Kw
Carico assiale max <i>Max axial load</i>	630 N
Peso <i>Weight</i>	8 Kg
Lubrificazione a grasso <i>Grease lubricated</i>	Klüber Isoflex NBU 15

OPZIONI OPTIONS

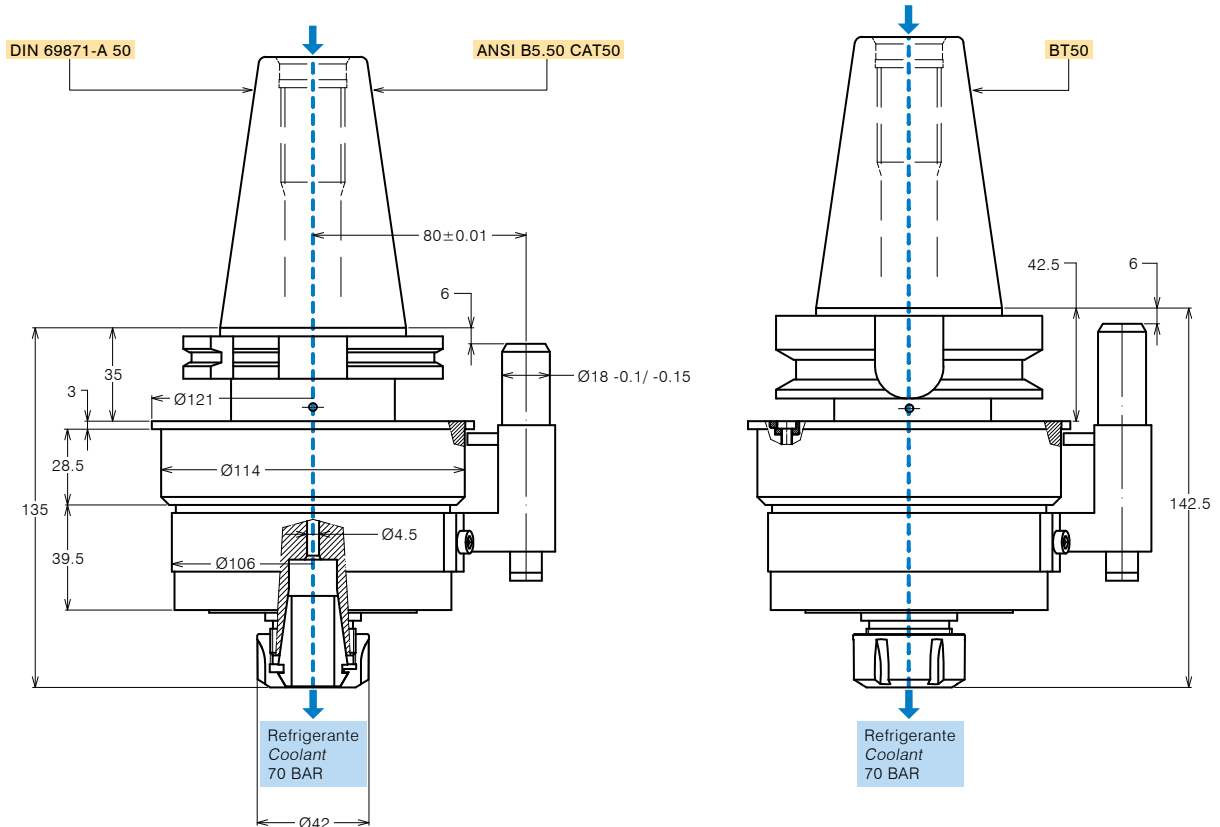
Pinza ER25 a tenuta stagna <i>Watertight ER25 collet</i>	411225.10R
----------------------------------------------------------	------------

DOTAZIONE STANDARD STANDARD EQUIPMENT

Stop-block standard	311201.025
Ghiera ER <i>ER nut</i>	
Chiave <i>Clamping wrench</i>	
Bauletto <i>Storage case</i>	

VERSIONE CUSCINETTI CERAMICI WITH CERAMIC BEARINGS

Modello cuscinetti ceramici <i>With ceramic bearings</i> M25-SK50RC	Codice <i>Code</i> 125907.200C
Modello cuscinetti ceramici <i>With ceramic bearings</i> M25-BT50RC	Codice <i>Code</i> 125907.300C
Modello cuscinetti ceramici <i>With ceramic bearings</i> M25-CAT50RC	Codice <i>Code</i> 125907.500C
Velocità max uscita <i>Max output speed</i>	15000 rpm



SPECIFICHE TECNICHE TECHNICAL FEATURES

Modello <i>Type</i> M32-SK50	Codice <i>Code</i> 125904.200
Modello <i>Type</i> M32-BT50	Codice <i>Code</i> 125904.300
Modello <i>Type</i> M32-CAT50	Codice <i>Code</i> 125904.500
Modello <i>Type</i> M32-HSK80	Codice <i>Code</i> 125904.400
Modello <i>Type</i> M32-HSK100	Codice <i>Code</i> 125914.400
Mandrino porta-utensile per pinza <i>Tool-holder for collet</i>	ER 32
Rotazione cono <i>Input shank rotation</i>	DX / RH
Rotazione mandrino <i>Output spindle rotation</i>	DX / RH
Rapporto di trasmissione <i>Transmission ratio</i>	1:4.8
Velocità max entrata <i>Max input speed</i>	2000 rpm
Velocità max uscita <i>Max output speed</i>	9600 rpm
Potenza max <i>Max power</i>	4.4 Kw
Carico assiale max <i>Max axial load</i>	900 N
Peso <i>Weight</i>	8 Kg
Lubrificazione a grasso <i>Grease lubricated</i>	Klüber Isoflex NBU 15

OPZIONI OPTIONS

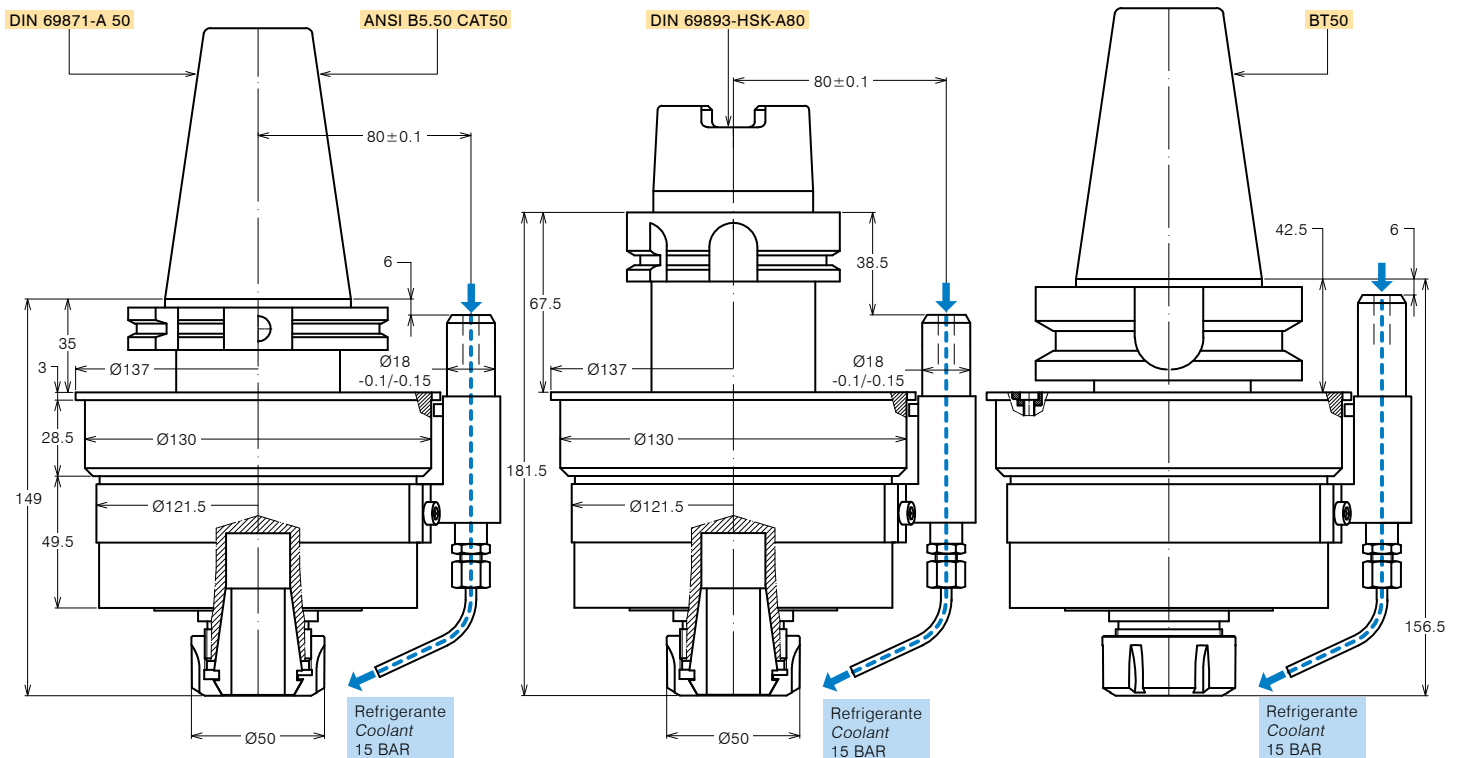
Pinza ER32 DIN 6499/B	411232.100
ER32 collet DIN 6499/B	

**DOTAZIONE STANDARD
STANDARD EQUIPMENT**

Stop-block standard	311201.025
Standard stop-block	
Ghiera ER <i>ER nut</i>	
Chiave <i>Clamping wrench</i>	
Bauletto <i>Storage case</i>	

VERSIONE CUSCINETTI CERAMICI WITH CERAMIC BEARINGS

Modello cuscinetti ceramici <i>With ceramic bearings</i> M32-SK50C	Codice <i>Code</i> 125904.200C
Modello cuscinetti ceramici <i>With ceramic bearings</i> M32-BT50C	Codice <i>Code</i> 125904.300C
Modello cuscinetti ceramici <i>With ceramic bearings</i> M32-CAT50C	Codice <i>Code</i> 125904.500C
Modello cuscinetti ceramici <i>With ceramic bearings</i> M32-HSK80C	Codice <i>Code</i> 125904.400C
Modello cuscinetti ceramici <i>With ceramic bearings</i> M32-HSK100C	Codice <i>Code</i> 125914.400C
Velocità max uscita <i>Max output speed</i>	12000 rpm





MOLTIPLICATORI DI GIRI SPEED INCREASERS

FORATURA
DRILLING



REFRIGERANTE
COOLANT



SPECIFICHE TECNICHE TECHNICAL FEATURES

Modello *Type* M32-SK50R Codice *Code* 125908.200

Modello *Type* M32-BT50R Codice *Code* 125908.300

Modello *Type* M32-CAT50R Codice *Code* 125908.500

Mandrino porta-utensile per pinza <i>Tool-holder for collet</i>	ER 32
Rotazione cono <i>Input shank rotation</i>	DX / RH
Rotazione mandrino <i>Output spindle rotation</i>	DX / RH
Rapporto di trasmissione <i>Transmission ratio</i>	1:4.8
Velocità max entrata <i>Max input speed</i>	2000 rpm
Velocità max uscita <i>Max output speed</i>	9600 rpm
Potenza max <i>Max power</i>	4.4 Kw
Carico assiale max <i>Max axial load</i>	900 N
Peso <i>Weight</i>	8 Kg
Lubrificazione a grasso <i>Grease lubricated</i>	Klüber Isoflex NBU 15

OPZIONI OPTIONS

Pinza ER32 a tenuta stagna *Watertight ER32 collet* 411232.10R

DOTAZIONE STANDARD STANDARD EQUIPMENT

Stop-block standard 311201.025
Standard stop-block
Ghiera ER *ER nut*
Chiave *Clamping wrench*
Bauletto *Storage case*

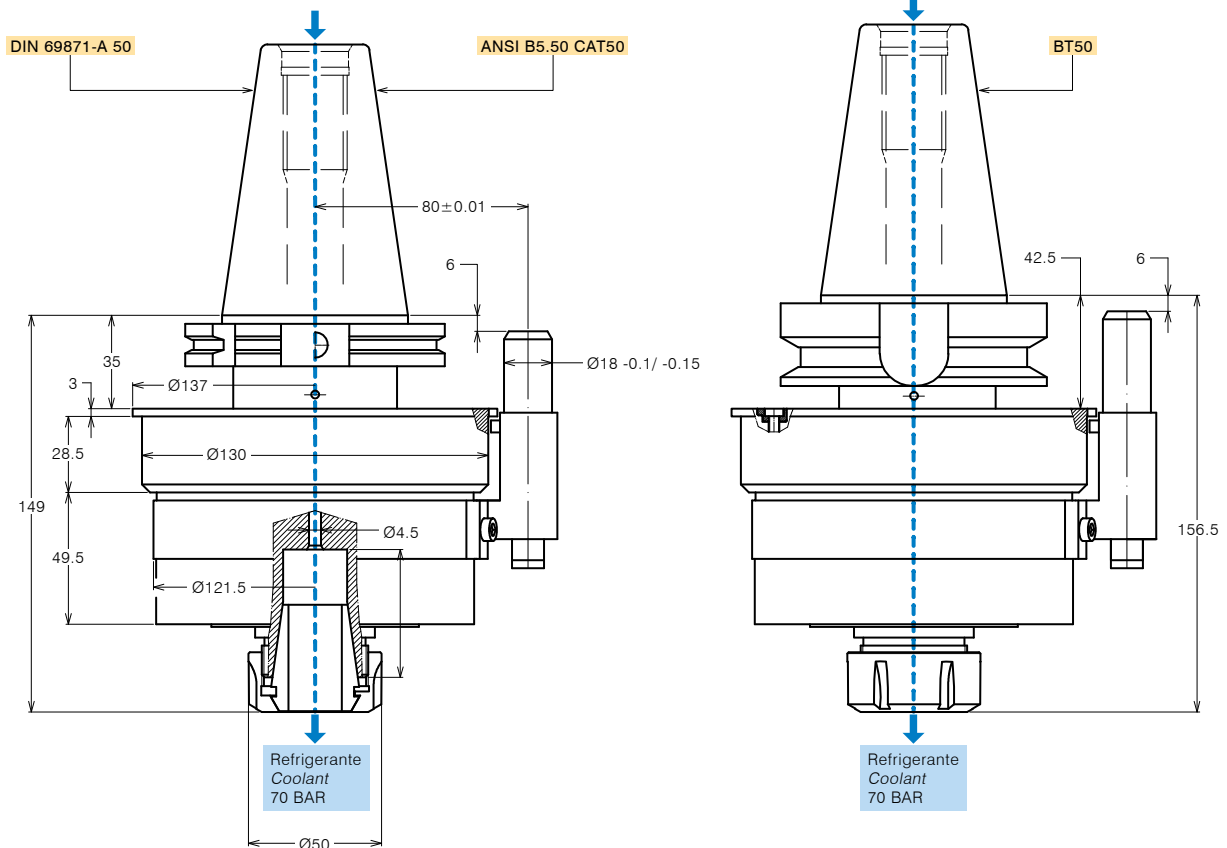
VERSIONE CUSCINETTI CERAMICI WITH CERAMIC BEARINGS

Modello cuscinetti ceramici *With ceramic bearings* M32-SK50RC Codice *Code* 125908.200C

Modello cuscinetti ceramici *With ceramic bearings* M32-BT50RC Codice *Code* 125908.300C

Modello cuscinetti ceramici *With ceramic bearings* M32-CAT50RC Codice *Code* 125908.500C

Velocità max uscita *Max output speed* 12000 rpm



SPECIFICHE TECNICHE TECHNICAL FEATURES

 Modello *Type* M40-SK50 Codice *Code* 125909.200

 Modello *Type* M40-BT50 Codice *Code* 125909.300

 Modello *Type* M40-CAT50 Codice *Code* 125909.500

 Modello *Type* M40-HSK80 Codice *Code* 125915.400

 Modello *Type* M40-HSK100 Codice *Code* 125916.400

 Mandrino porta-utensile per pinza *Tool-holder for collet* **ER 40**

 Rotazione cono *Input shank rotation* DX / RH

 Rotazione mandrino *Output spindle rotation* DX / RH

 Rapporto di trasmissione *Transmission ratio* 1:4.8

 Velocità max entrata *Max input speed* 2000 rpm

 Velocità max uscita *Max output speed* 9600 rpm

 Potenza max *Max power* 4.4 Kw

 Carico assiale max *Max axial load* 1100 N

 Peso *Weight* 9.6 Kg

 Lubrificazione a grasso *Grease lubricated* Klüber Isoflex NBU 15

OPZIONI OPTIONS

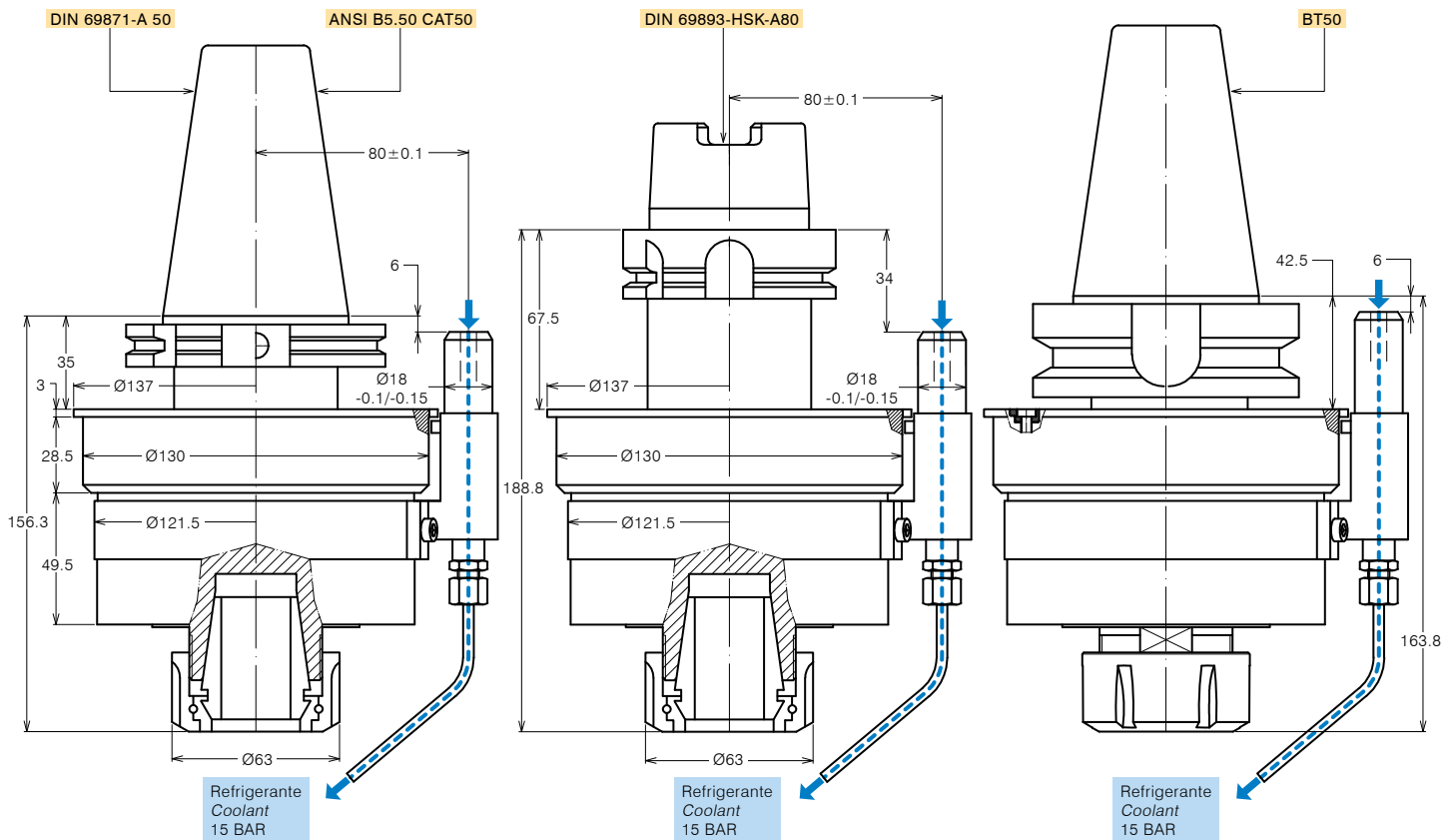
 Pinza ER40 DIN 6499/B *ER40 collet DIN 6499/B* 411240.100

DOTAZIONE STANDARD STANDARD EQUIPMENT

 Stop-block standard *Standard stop-block* 311201.025

 Ghiera ER *ER nut*

 Chiave *Clamping wrench*

 Bauletto *Storage case*




MOLTIPLICATORI DI GIRI SPEED INCREASERS

FORATURA
DRILLING



REFRIGERANTE
COOLANT



SPECIFICHE TECNICHE TECHNICAL FEATURES

Modello *Type* M40-SK50R Codice *Code* 125910.200

Modello *Type* M40-BT50R Codice *Code* 125910.300

Modello *Type* M40-CAT50R Codice *Code* 125910.500

Mandrino porta-utensile per pinza <i>Tool-holder for collet</i>	ER 40
Rotazione cono <i>Input shank rotation</i>	DX / RH
Rotazione mandrino <i>Output spindle rotation</i>	DX / RH
Rapporto di trasmissione <i>Transmission ratio</i>	1:4.8
Velocità max entrata <i>Max input speed</i>	2000 rpm
Velocità max uscita <i>Max output speed</i>	9600 rpm
Potenza max <i>Max power</i>	4.4 Kw
Carico assiale max <i>Max axial load</i>	1100 N
Peso <i>Weight</i>	9.6 Kg
Lubrificazione a grasso <i>Grease lubricated</i>	Klüber Isoflex NBU 15

OPZIONI OPTIONS

Pinza ER40 a tenuta stagna *Watertight ER40 collet* 411240.10R

DOTAZIONE STANDARD STANDARD EQUIPMENT

Stop-block standard *Standard stop-block* 311201.025

Ghiera ER *ER nut*

Chiave *Clamping wrench*

Bauletto *Storage case*

