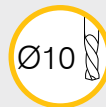




TESTE ANGOLARI MONTAGGIO FLANGIATO ANGLE HEADS FLANGE MOUNTING

FORATURA
DRILLING



MASCHIATURA
TAPPING



SPECIFICHE TECNICHE TECHNICAL FEATURES

Modello *Type* A16/N Codice *Code* 114903.100

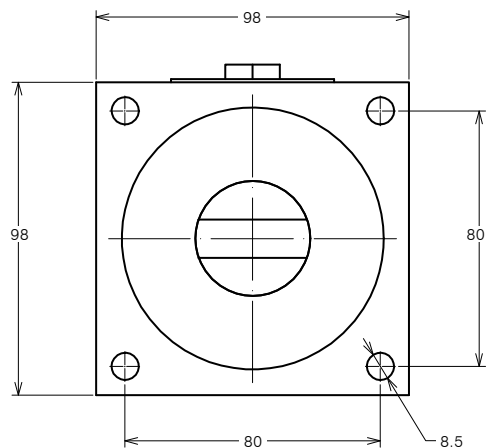
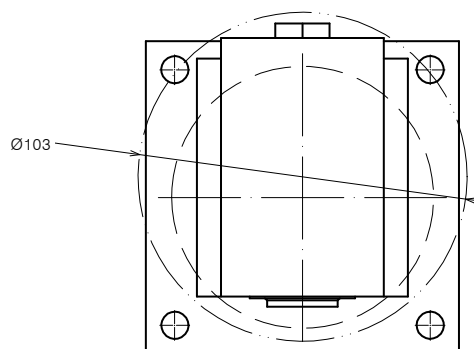
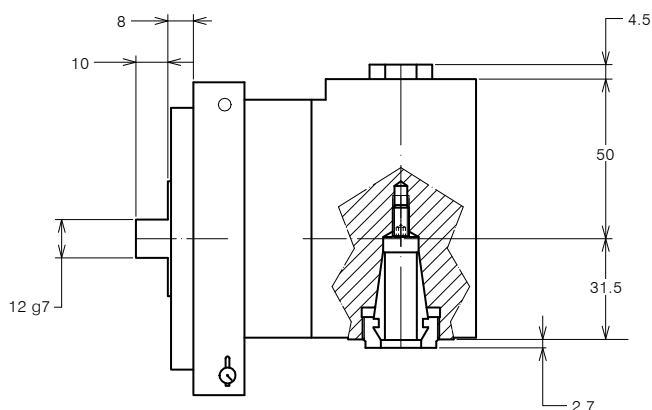
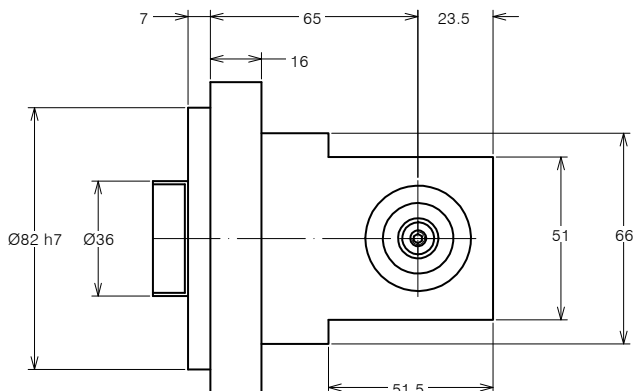
Mandrino porta-utensile per pinza <i>Tool-holder for collet</i>	ER 16
Rotazione presa di forza <i>Main drive rotation</i>	SX / LH
Rotazione mandrino <i>Output spindle rotation</i>	DX / RH
Rapporto di trasmissione <i>Transmission ratio</i>	1:1
Velocità max <i>Max speed</i>	6000 rpm
Potenza max mandrino <i>Spindle max power</i>	3.4 Kw
Carico assiale max <i>Max axial load</i>	700 N
Peso <i>Weight</i>	2 Kg
Lubrificazione a grasso <i>Grease lubricated</i>	Klüber Isoflex NBU 15

OPZIONI OPTIONS

Pinza ER16 DIN 6499/B <i>ER16 collet DIN 6499/B</i>	411216.100
Flangia di collegamento <i>Quill clamp</i>	410131.000
Trascinatore <i>Driver</i>	
Giunto <i>Joint</i>	
Mandrino Weldon <i>Weldon spindle type</i>	

DOTAZIONE STANDARD STANDARD EQUIPMENT

Ghiera ER <i>ER nut</i>	
Chiave <i>Clamping wrench</i>	410416.000





TESTE ANGOLARI MONTAGGIO FLANGIATO ANGLE HEADS FLANGE MOUNTING

FORATURA
DRILLING



MASCHIATURA
TAPPING



SPECIFICHE TECNICHE TECHNICAL FEATURES

Modello *Type* A20/N Codice *Code* 114904.100

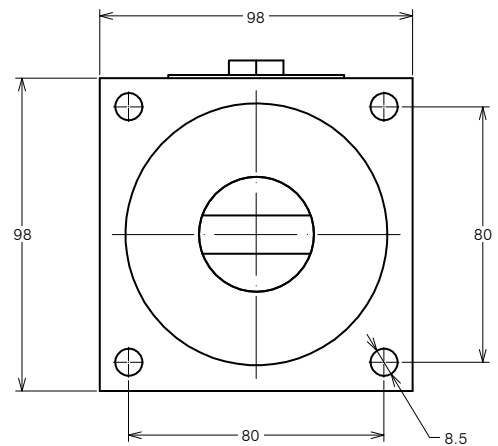
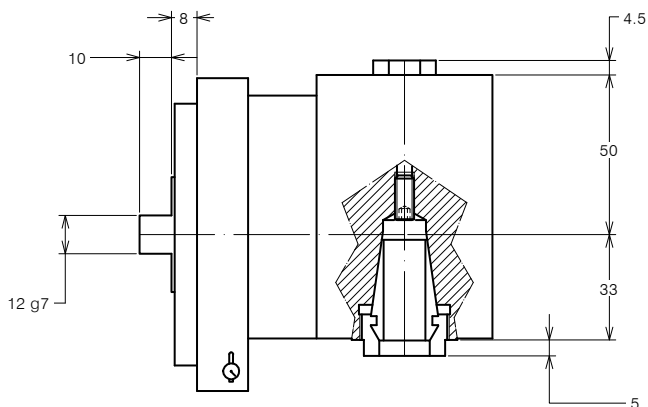
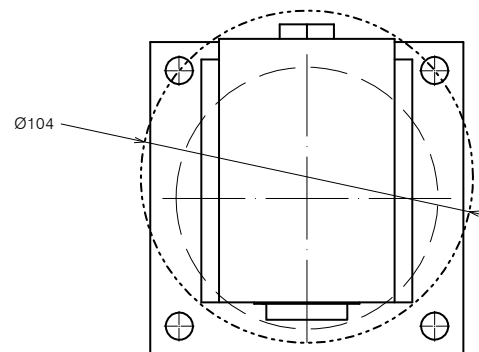
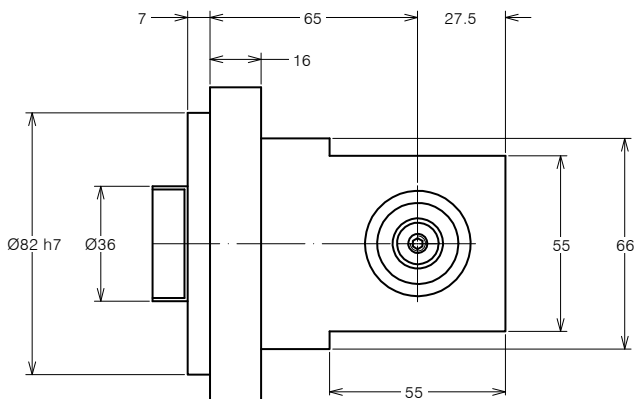
Mandrino porta-utensile per pinza <i>Tool-holder for collet</i>	ER 20
Rotazione presa di forza <i>Main drive rotation</i>	SX / LH
Rotazione mandrino <i>Output spindle rotation</i>	DX / RH
Rapporto di trasmissione <i>Transmission ratio</i>	1:1
Velocità max <i>Max speed</i>	6000 rpm
Potenza max mandrino <i>Spindle max power</i>	3.4 Kw
Carico assiale max <i>Max axial load</i>	700 N
Peso <i>Weight</i>	2 Kg
Lubrificazione a grasso <i>Grease lubricated</i>	Klüber Isoflex NBU 15

OPZIONI OPTIONS

Pinza ER20 DIN 6499/B <i>ER20 collet DIN 6499/B</i>	411220.100
Flangia di collegamento <i>Quill clamp</i>	410131.000
Trascinatore <i>Driver</i>	
Giunto <i>Joint</i>	
Mandrino Weldon <i>Weldon spindle type</i>	

DOTAZIONE STANDARD STANDARD EQUIPMENT

Ghiera ER <i>ER nut</i>	
Chiave <i>Clamping wrench</i>	410420.000





TESTE ANGOLARI MONTAGGIO FLANGIATO ANGLE HEADS FLANGE MOUNTING

FORATURA
DRILLING



MASCHIATURA
TAPPING



SPECIFICHE TECNICHE TECHNICAL FEATURES

Modello *Type* A-ER20 Codice *Code* 114901.100

Mandrino porta-utensile per pinza <i>Tool-holder for collet</i>	ER 20
Rotazione presa di forza <i>Main drive rotation</i>	DX / RH
Rotazione mandrino <i>Output spindle rotation</i>	DX / RH
Rapporto di trasmissione <i>Transmission ratio</i>	1:1
Velocità max <i>Max speed</i>	3000 rpm
Potenza max mandrino <i>Spindle max power</i>	2.5 Kw
Carico assiale max <i>Max axial load</i>	1400 N
Peso <i>Weight</i>	2.4 Kg
Lubrificazione a grasso <i>Grease lubricated</i>	Klüber Isoflex NBU 15

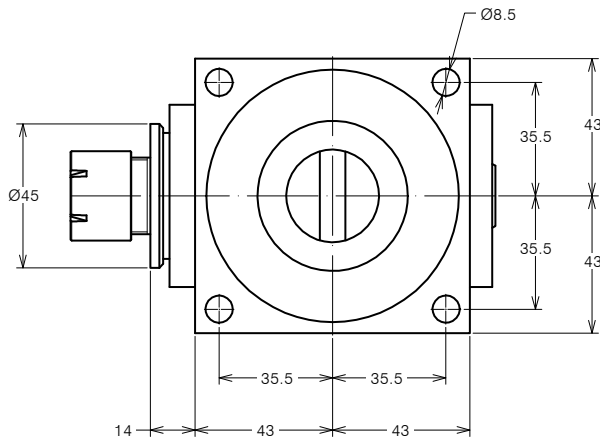
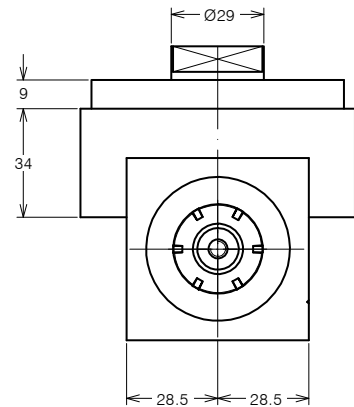
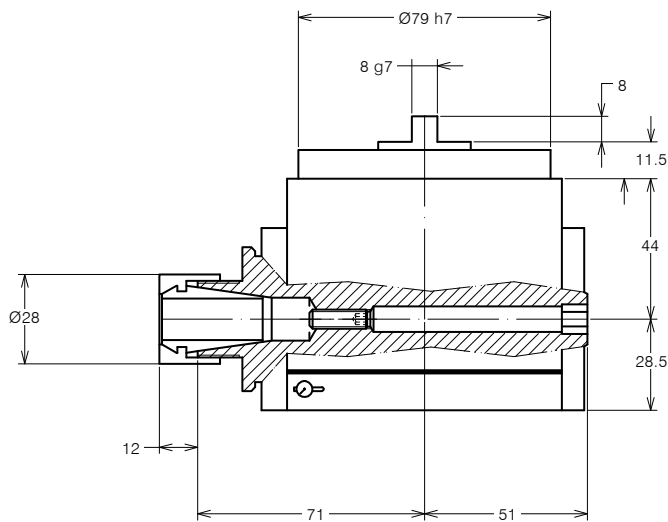
OPZIONI OPTIONS

Pinza ER20 DIN 6499/B <i>ER20 collet DIN 6499/B</i>	411220.100
Flangia di collegamento <i>Quill clamp</i>	410123.000
Trascinatore <i>Driver</i>	
Giunto <i>Joint</i>	
Mandrino Weldon <i>Weldon spindle type</i>	

DOTAZIONE STANDARD STANDARD EQUIPMENT

Ghiera ER <i>ER nut</i>	
Chiave <i>Clamping wrench</i>	410420.000

CONFIGURAZIONE CON CUSCINETTI A RULLI CONICI PER LAVORAZIONI DI FRESATURA TAPERED ROLLER BEARING SET FOR MILLING APPLICATION





TESTE ANGOLARI MONTAGGIO FLANGIATO ANGLE HEADS FLANGE MOUNTING

FORATURA
DRILLING



MASCHIATURA
TAPPING



SPECIFICHE TECNICHE TECHNICAL FEATURES

Modello *Type* A25/N Codice *Code* 114905.100

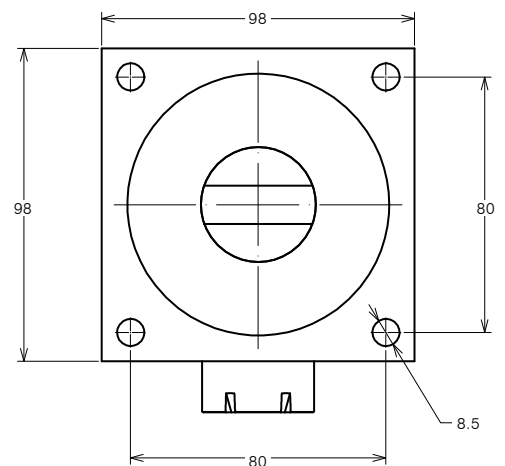
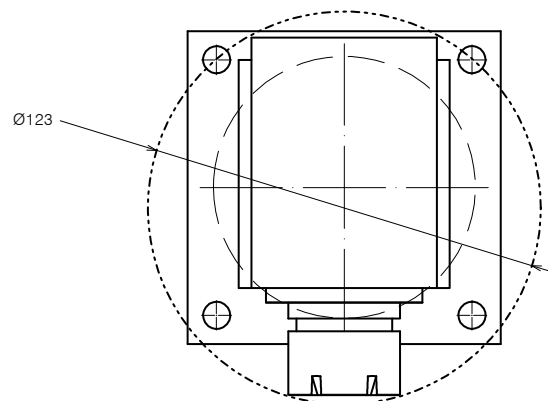
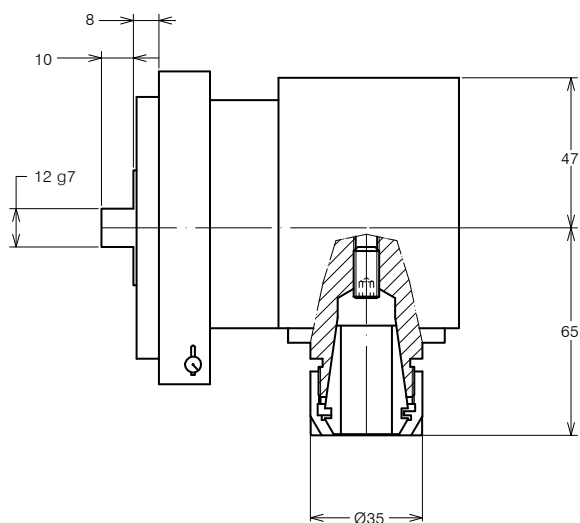
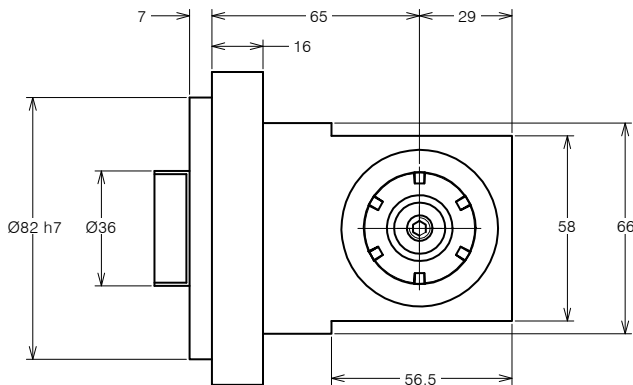
Mandrino porta-utensile per pinza <i>Tool-holder for collet</i>	ER 25
Rotazione presa di forza <i>Main drive rotation</i>	SX / LH
Rotazione mandrino <i>Output spindle rotation</i>	DX / RH
Rapporto di trasmissione <i>Transmission ratio</i>	1:1
Velocità max <i>Max speed</i>	6000 rpm
Potenza max mandrino <i>Spindle max power</i>	3.2 Kw
Carico assiale max <i>Max axial load</i>	1000 N
Peso <i>Weight</i>	2.3 Kg
Lubrificazione a grasso <i>Grease lubricated</i>	Klüber Isoflex NBU 15

OPZIONI OPTIONS

Pinza ER25 DIN 6499/B <i>ER25 collet DIN 6499/B</i>	411225.100
Flangia di collegamento <i>Quill clamp</i>	410131.000
Trascinatore <i>Driver</i>	
Giunto <i>Joint</i>	
Mandrino Weldon <i>Weldon spindle type</i>	

DOTAZIONE STANDARD STANDARD EQUIPMENT

Ghiera ER <i>ER nut</i>	
Chiave <i>Clamping wrench</i>	410225.000





TESTE ANGOLARI MONTAGGIO FLANGIATO ANGLE HEADS FLANGE MOUNTING

FORATURA
DRILLING



MASCHIATURA
TAPPING



SPECIFICHE TECNICHE TECHNICAL FEATURES

Modello *Type* A-ER25 Codice *Code* 114902.100

Mandrino porta-utensile per pinza <i>Tool-holder for collet</i>	ER 25
Rotazione presa di forza <i>Main drive rotation</i>	DX / RH
Rotazione mandrino <i>Output spindle rotation</i>	DX / RH
Rapporto di trasmissione <i>Transmission ratio</i>	1:1
Velocità max <i>Max speed</i>	3000 rpm
Potenza max mandrino <i>Spindle max power</i>	4.2 Kw
Carico assiale max <i>Max axial load</i>	1400 N
Peso <i>Weight</i>	3 Kg
Lubrificazione a grasso <i>Grease lubricated</i>	Klüber Isoflex NBU 15

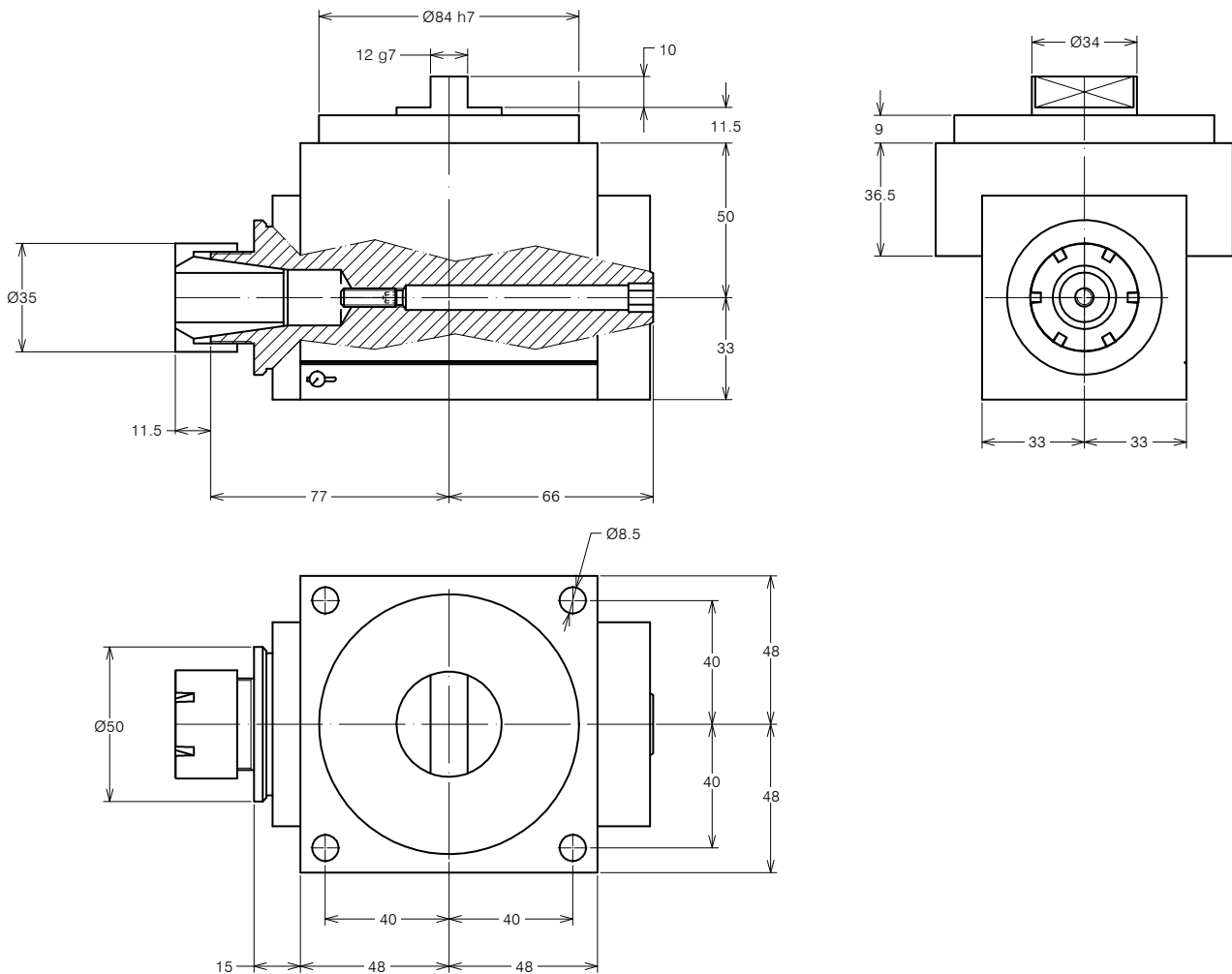
OPZIONI OPTIONS

Pinza ER25 DIN 6499/B <i>ER25 collet DIN 6499/B</i>	411225.100
Flangia di collegamento <i>Quill clamp</i>	410124.000
Trascinatore <i>Driver</i>	
Giunto <i>Joint</i>	
Mandrino Weldon <i>Weldon spindle type</i>	

DOTAZIONE STANDARD STANDARD EQUIPMENT

Ghiera ER <i>ER nut</i>	
Chiave <i>Clamping wrench</i>	410225.000

CONFIGURAZIONE CON CUSCINETTI A RULLI CONICI PER LAVORAZIONI DI FRESATURA TAPERED ROLLER BEARING SET FOR MILLING APPLICATION





TESTE ANGOLARI MONTAGGIO FLANGIATO ANGLE HEADS FLANGE MOUNTING

FORATURA
DRILLING



MASCHIATURA
TAPPING



SPECIFICHE TECNICHE TECHNICAL FEATURES

Modello *Type* A32/N Codice *Code* 114906.100

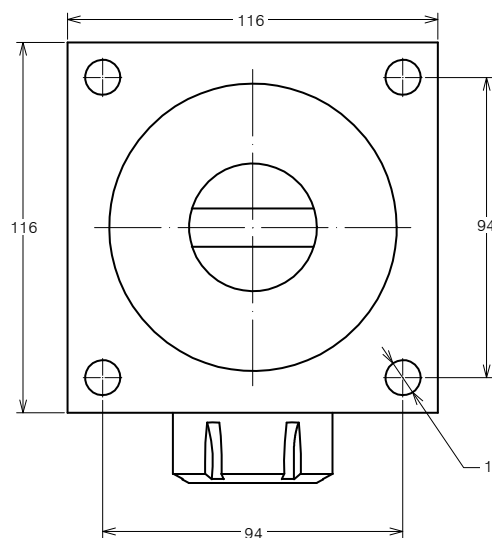
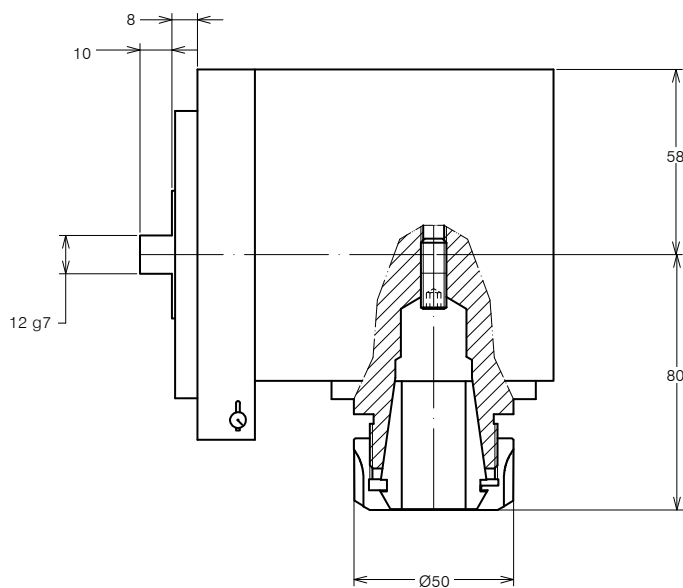
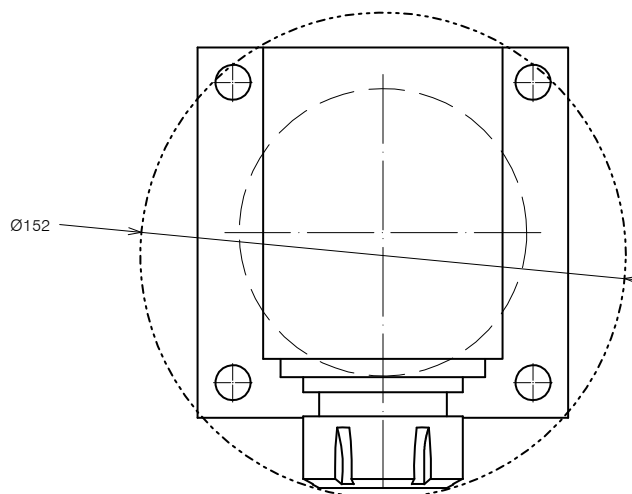
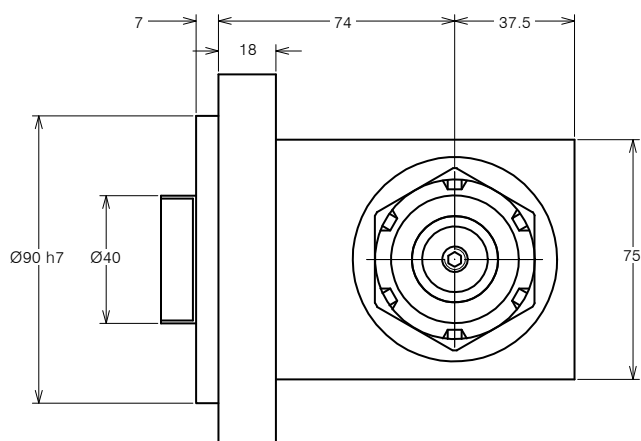
Mandrino porta-utensile per pinza <i>Tool-holder for collet</i>	ER 32
Rotazione presa di forza <i>Main drive rotation</i>	SX / LH
Rotazione mandrino <i>Output spindle rotation</i>	DX / RH
Rapporto di trasmissione <i>Transmission ratio</i>	1:1
Velocità max <i>Max speed</i>	3000 rpm
Potenza max mandrino <i>Spindle max power</i>	5 Kw
Carico assiale max <i>Max axial load</i>	2200 N
Peso <i>Weight</i>	4 Kg
Lubrificazione a grasso <i>Grease lubricated</i>	Klüber Isoflex NBU 15

OPZIONI OPTIONS

Pinza ER32 DIN 6499/B <i>ER32 collet DIN 6499/B</i>	411232.100
Flangia di collegamento <i>Quill clamp</i>	410132.000
Trascinatore <i>Driver</i>	
Giunto <i>Joint</i>	
Mandrino Weldon <i>Weldon spindle type</i>	

DOTAZIONE STANDARD STANDARD EQUIPMENT

Ghiera ER <i>ER nut</i>	
Chiave <i>Clamping wrench</i>	410332.000





TESTE ANGOLARI MONTAGGIO FLANGIATO ANGLE HEADS FLANGE MOUNTING

SPECIFICHE TECNICHE TECHNICAL FEATURES

Modello *Type* A32 Codice *Code* 242108.100

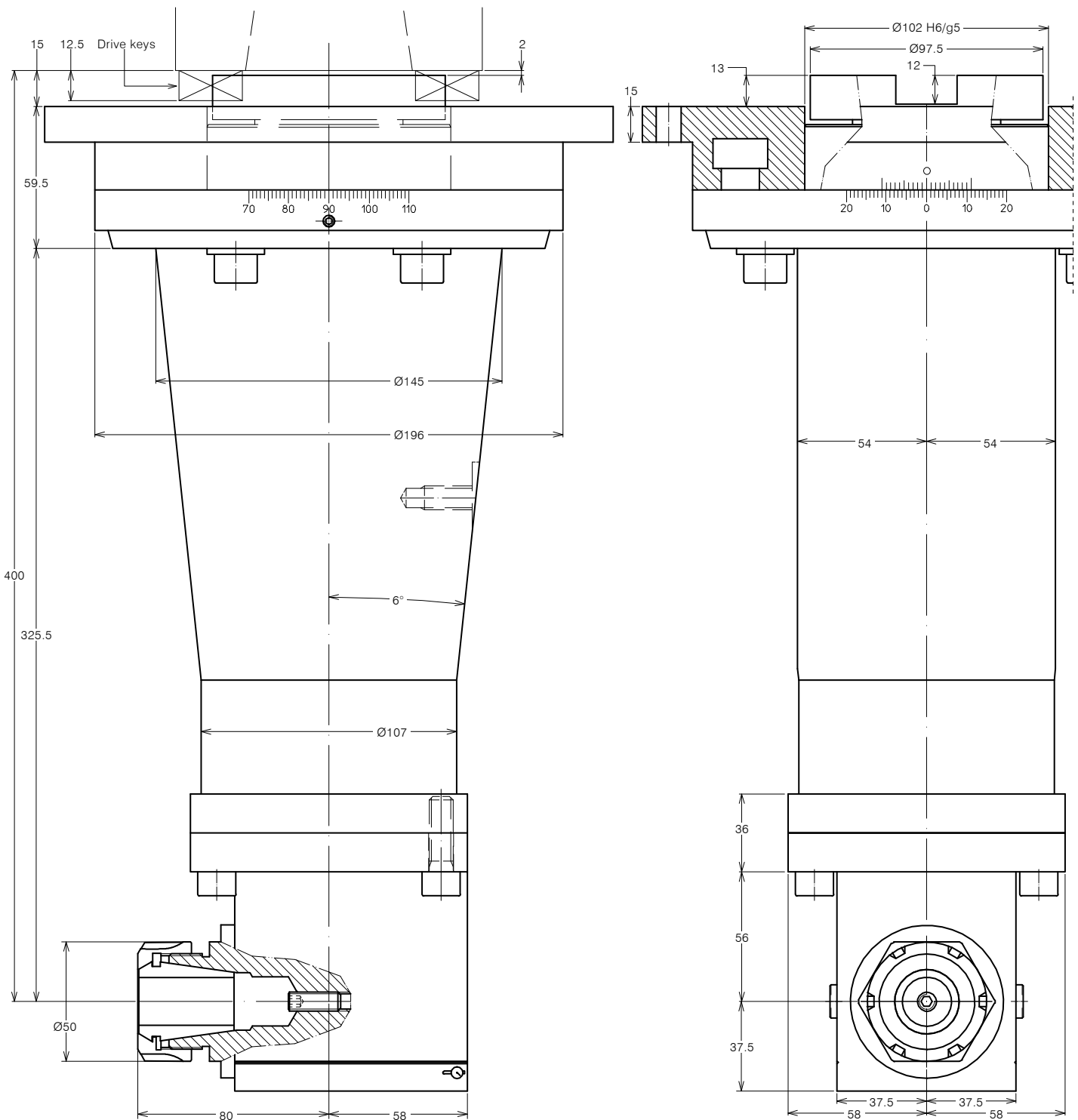
Mandrino porta-utensile per pinza <i>Tool-holder for collet</i>	ER 32
Rotazione presa di forza <i>Main drive rotation</i>	SX / LH
Rotazione mandrino <i>Output spindle rotation</i>	DX / RH
Rapporto di trasmissione <i>Transmission ratio</i>	1:1
Velocità max <i>Max speed</i>	3000 rpm
Potenza max mandrino <i>Spindle max power</i>	30 Nm
Carico assiale max <i>Max axial load</i>	1500 N
Peso <i>Weight</i>	20 Kg
Lubrificazione a grasso <i>Grease lubricated</i>	Klüber Isoflex NBU 15

OPZIONI OPTIONS

Pinza ER32 DIN 6499/B *ER32 collet DIN 6499/B* 411232.100
Mandrino Weldon *Weldon spindle type*

DOTAZIONE STANDARD STANDARD EQUIPMENT

Ghiera ER *ER nut*
Chiave *Clamping wrench* 410332.000





TESTE ANGOLARI MONTAGGIO FLANGIATO ANGLE HEADS FLANGE MOUNTING

FORATURA
DRILLING



MASCHIATURA
TAPPING



SPECIFICHE TECNICHE TECHNICAL FEATURES

Modello *Type* A-ER32 Codice *Code* 134901.100

Mandrino porta-utensile per pinza <i>Tool-holder for collet</i>	ER 32
Rotazione presa di forza <i>Main drive rotation</i>	SX / LH
Rotazione mandrino <i>Output spindle rotation</i>	DX / RH
Rapporto di trasmissione <i>Transmission ratio</i>	1:1
Velocità max <i>Max speed</i>	3000 rpm
Coppia <i>Torque</i>	47 Nm
Carico assiale max <i>Max axial load</i>	1500 N
Peso <i>Weight</i>	7.7 Kg
Lubrificazione a grasso <i>Grease lubricated</i>	Klüber Isoflex NBU 15

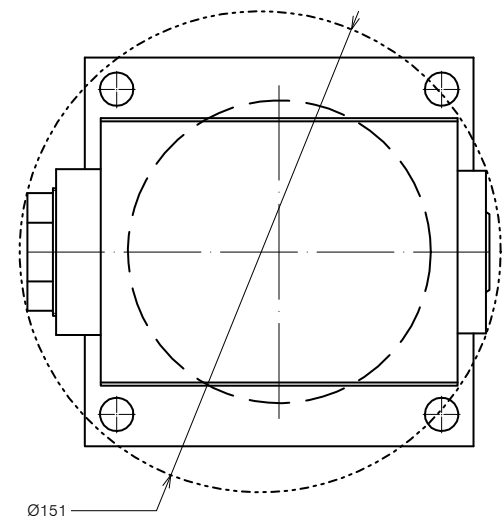
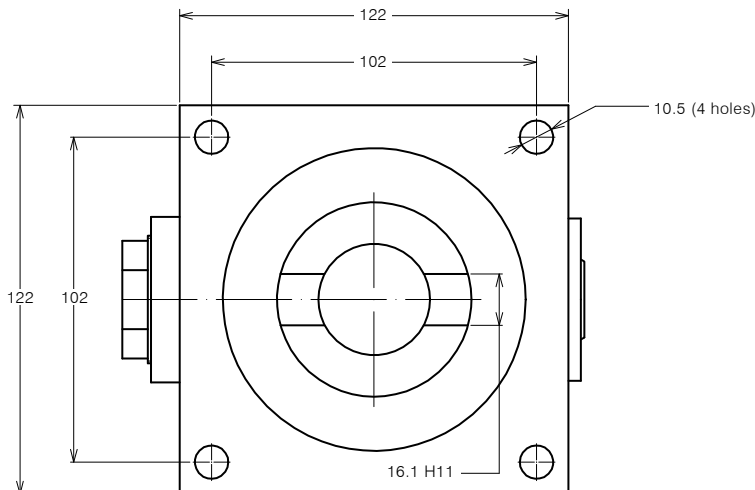
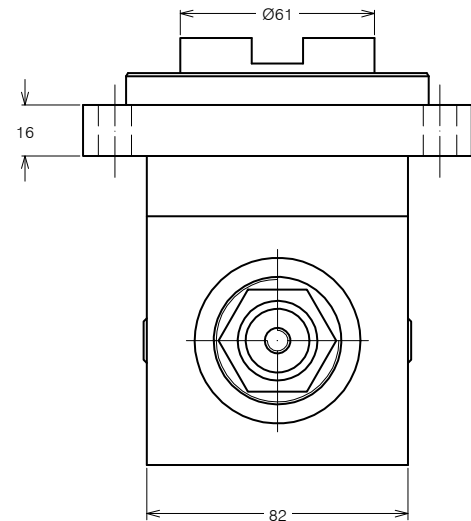
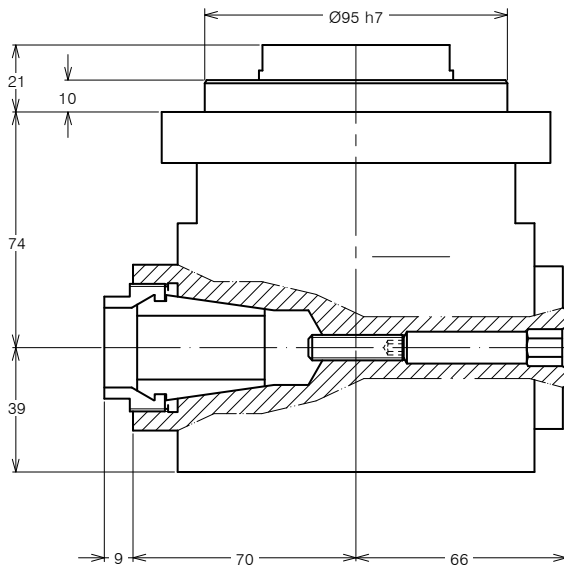
OPZIONI OPTIONS

Pinza ER32 DIN 6499/B <i>ER32 collet DIN 6499/B</i>	411232.100
Flangia di collegamento <i>Quill clamp</i>	410133.000
Trascinatore <i>Driver</i>	
Giunto <i>Joint</i>	
Mandrino Weldon <i>Weldon spindle type</i>	

DOTAZIONE STANDARD STANDARD EQUIPMENT

Ghiera ER <i>ER nut</i>	
Chiave <i>Clamping wrench</i>	410232.000

CONFIGURAZIONE CON CUSCINETTI A RULLI CONICI PER LAVORAZIONI DI FRESATURA TAPERED ROLLER BEARING SET FOR MILLING APPLICATION





TESTE ANGOLARI MONTAGGIO FLANGIATO ANGLE HEADS FLANGE MOUNTING

FORATURA
DRILLING



MASCHIATURA
TAPPING



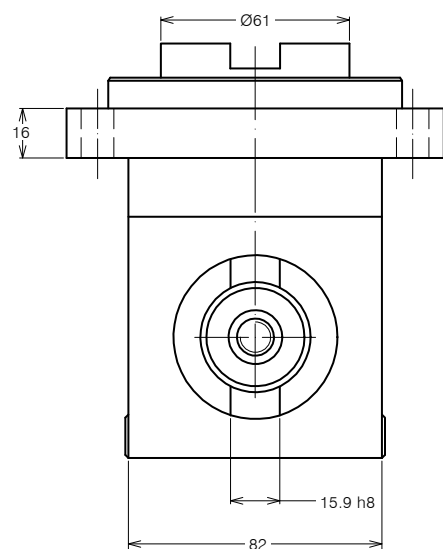
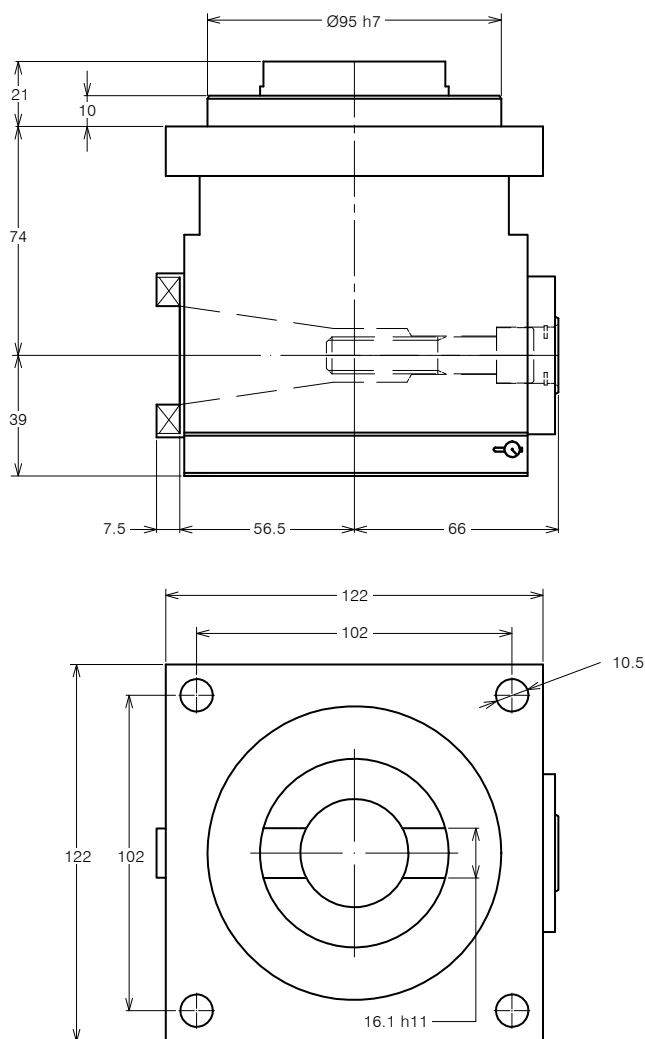
SPECIFICHE TECNICHE TECHNICAL FEATURES

Modello *Type* A-ISO30 Codice *Code* 134701.100

Mandrino porta-utensile <i>Tool-holder</i>	DIN 2079-30
Rotazione presa di forza <i>Main drive rotation</i>	SX / LH
Rotazione mandrino <i>Output spindle rotation</i>	DX / RH
Rapporto di trasmissione <i>Transmission ratio</i>	1:1
Velocità max <i>Max speed</i>	3000 rpm
Potenza max <i>Max power</i>	4 Kw
Carico assiale max <i>Max axial load</i>	1500 N
Peso <i>Weight</i>	7.7 Kg
Lubrificazione a grasso <i>Grease lubricated</i>	Klüber Isoflex NBU 15

OPZIONI OPTIONS

Albero porta-fresa *Mill arbor*





TESTE ANGOLARI MONTAGGIO FLANGIATO ANGLE HEADS FLANGE MOUNTING

FORATURA
DRILLING



MASCHIATURA
TAPPING



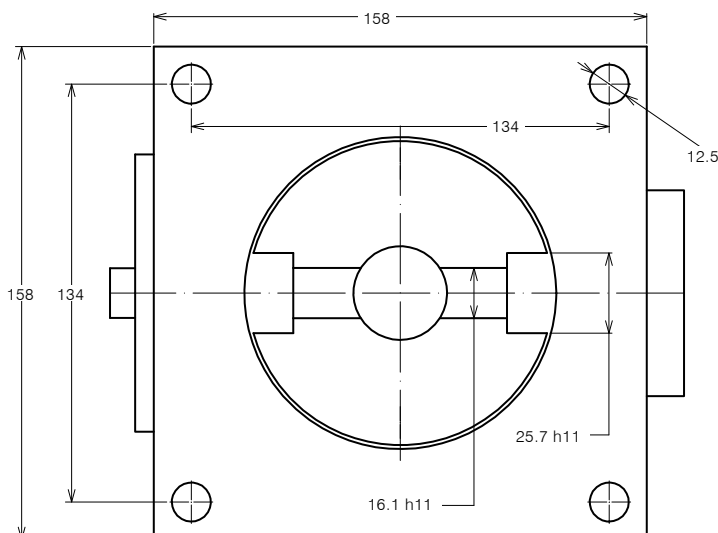
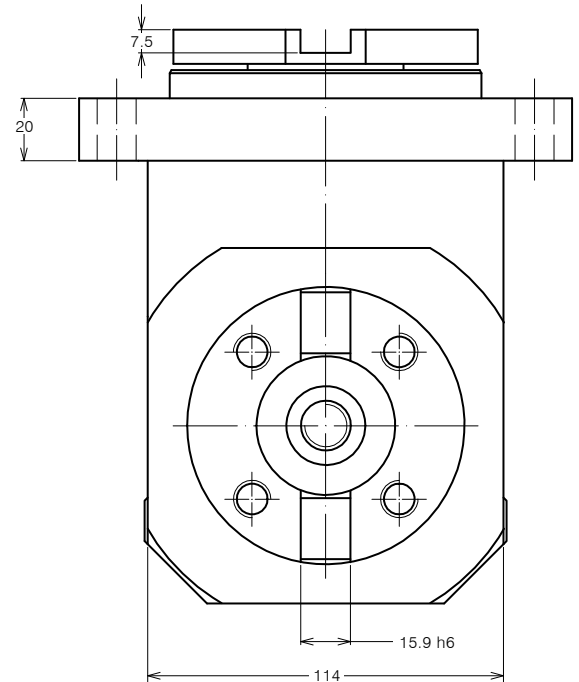
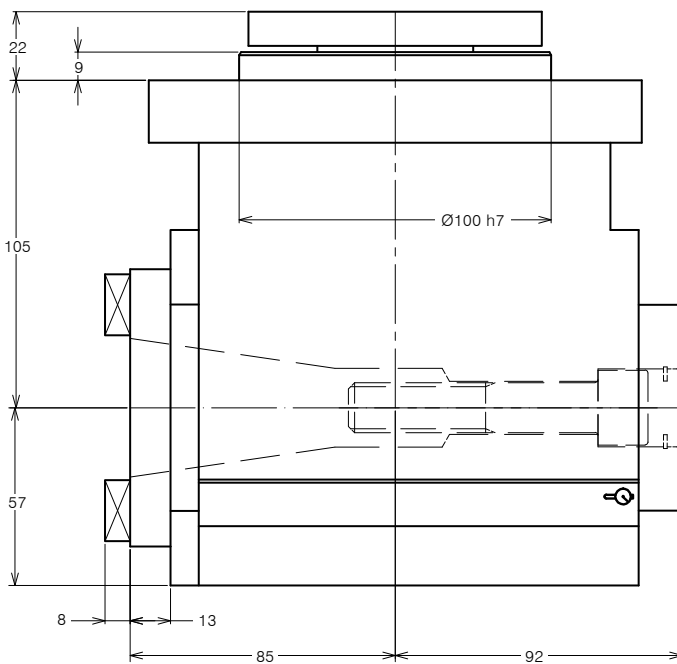
SPECIFICHE TECNICHE TECHNICAL FEATURES

Modello *Type* A-ISO40 Codice *Code* 134702.100

Mandrino porta-utensile <i>Tool-holder</i>	DIN 2079-40
Rotazione presa di forza <i>Main drive rotation</i>	SX / LH
Rotazione mandrino <i>Output spindle rotation</i>	DX / RH
Rapporto di trasmissione <i>Transmission ratio</i>	1.5:1
Velocità max entrata <i>Max input speed</i>	3000 rpm
Velocità max uscita <i>Max output speed</i>	2000 rpm
Carico assiale max <i>Max axial load</i>	5000 N
Coppia <i>Torque</i>	105 Nm
Peso <i>Weight</i>	22 Kg
Lubrificazione a grasso <i>Grease lubricated</i>	Klüber Isoflex NBU 15

OPZIONI OPTIONS

Albero porta-fresa *Mill arbor*





TESTE ANGOLARI MONTAGGIO FLANGIATO ANGLE HEADS FLANGE MOUNTING

FORATURA
DRILLING



MASCHIATURA
TAPPING



SPECIFICHE TECNICHE TECHNICAL FEATURES

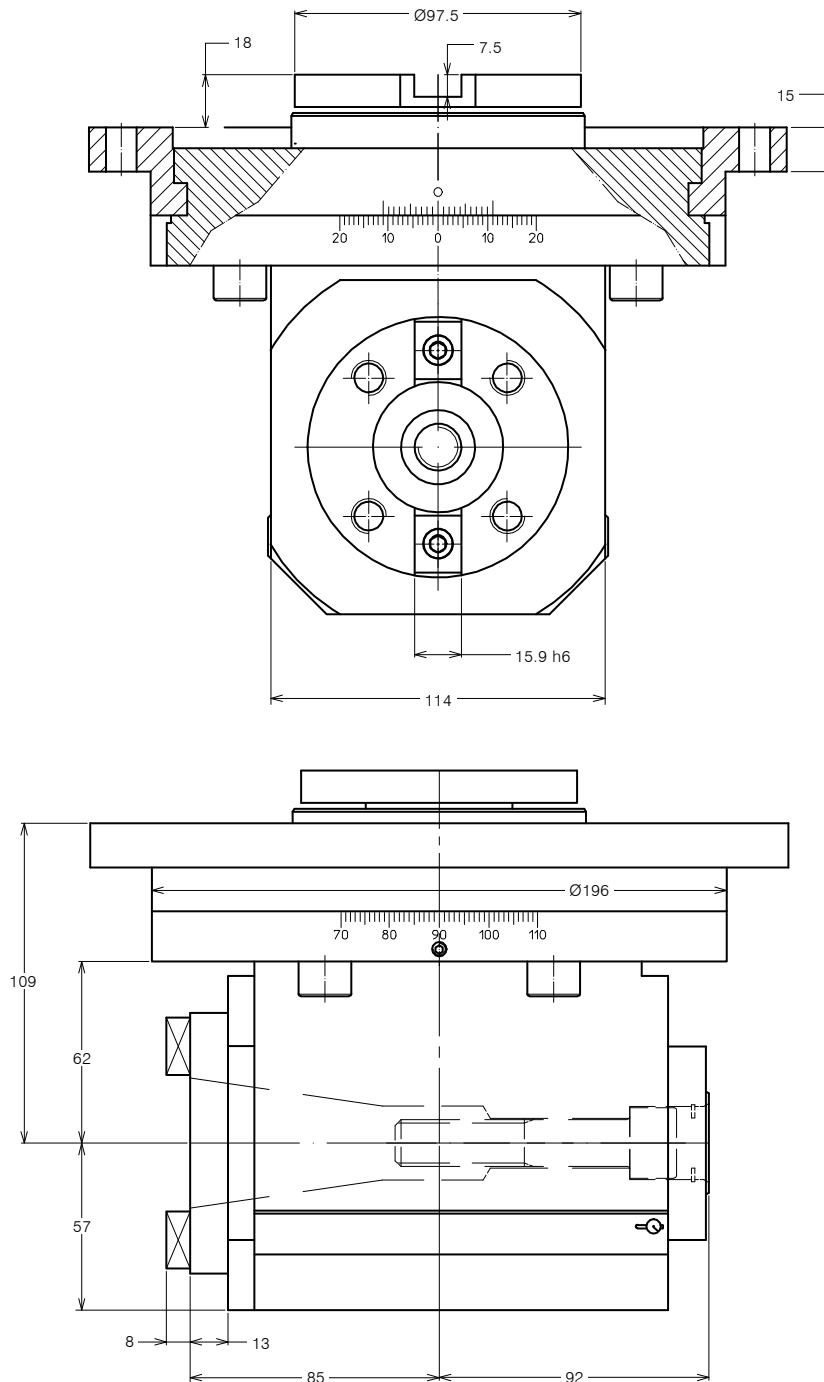
Modello *Type* A-ISO40

Codice *Code* 134705.100

OPZIONI OPTIONS

Albero porta-fresa *Mill arbor*

Mandrino porta-utensile <i>Tool-holder</i>	DIN 2079-40
Rotazione presa di forza <i>Main drive rotation</i>	SX / LH
Rotazione mandrino <i>Output spindle rotation</i>	DX / RH
Rapporto di trasmissione <i>Transmission ratio</i>	1.5:1
Velocità max entrata <i>Max input speed</i>	3000 rpm
Velocità max uscita <i>Max output speed</i>	2000 rpm
Carico assiale max <i>Max axial load</i>	5000 N
Coppia <i>Torque</i>	105 Nm
Peso <i>Weight</i>	26 Kg
Lubrificazione a grasso <i>Grease lubricated</i>	Klüber Isoflex NBU 15





TESTE ANGOLARI MONTAGGIO FLANGIATO ANGLE HEADS FLANGE MOUNTING

FORATURA
DRILLING



MASCHIATURA
TAPPING



REFRIGERANTE
COOLANT



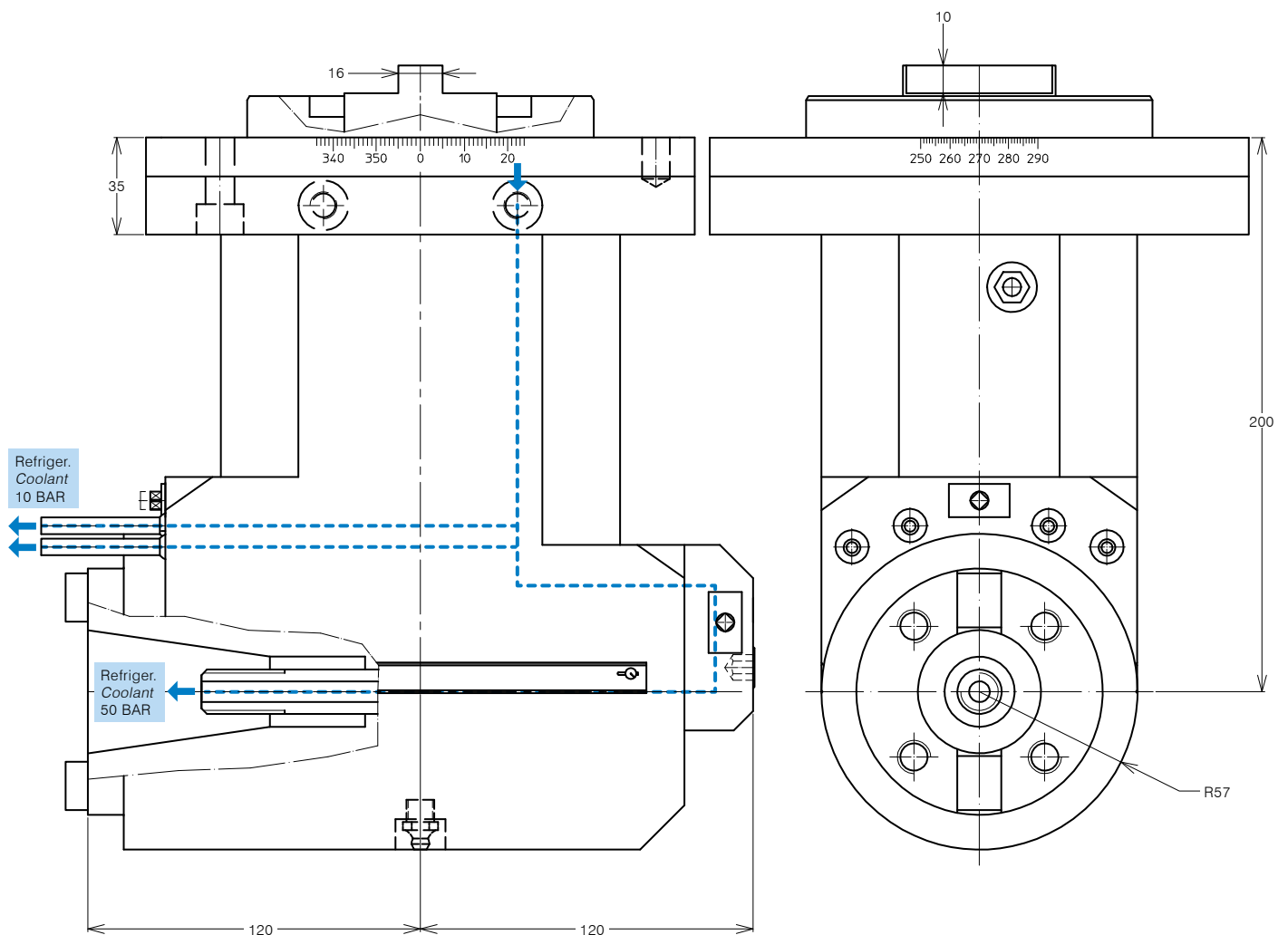
SPECIFICHE TECNICHE TECHNICAL FEATURES

Modello *Type* A-ISO40-E200 Codice *Code* 243333.101

Mandrino porta-utensile <i>Tool-holder</i>	DIN 2079-40
Rotazione presa di forza <i>Main drive rotation</i>	DX / RH
Rotazione mandrino <i>Output spindle rotation</i>	DX / RH
Rapporto di trasmissione <i>Transmission ratio</i>	1:1
Velocità max <i>Max speed</i>	4500 rpm
Coppia <i>Torque</i>	120 Nm
Peso <i>Weight</i>	40 Kg
Lubrificazione a grasso <i>Grease lubricated</i>	Klüber Isoflex NBU 15

OPZIONI OPTIONS

Albero porta-fresa *Mill arbor*





TESTE ANGOLARI MONTAGGIO FLANGIATO ANGLE HEADS FLANGE MOUNTING

FORATURA
DRILLING



MASCHIATURA
TAPPING



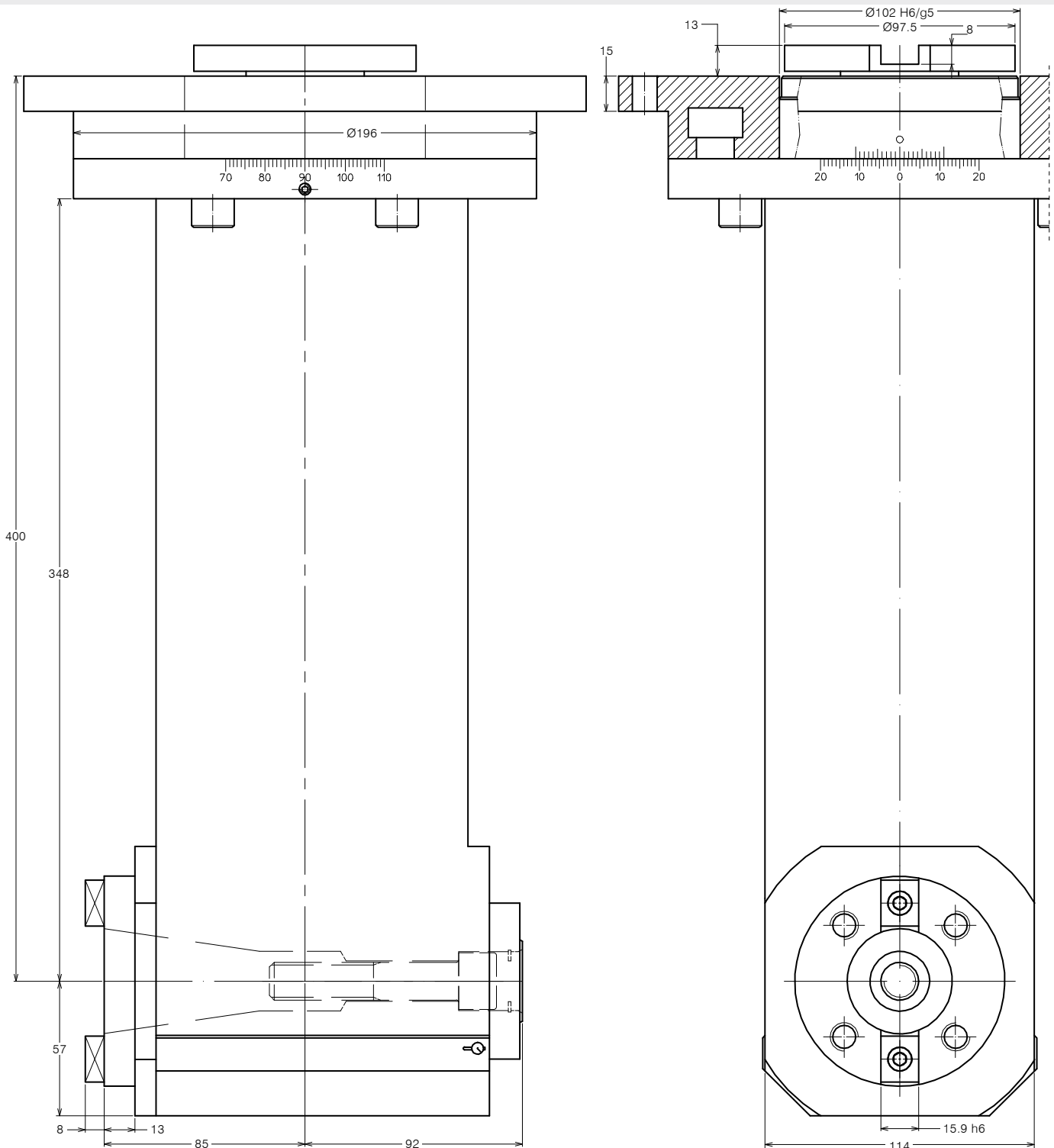
SPECIFICHE TECNICHE TECHNICAL FEATURES

Modello *Type* A-ISO40-E400

Mandrino porta-utensile <i>Tool-holder</i>	DIN 2079-40
Rotazione presa di forza <i>Main drive rotation</i>	SX / LH
Rotazione mandrino <i>Output spindle rotation</i>	DX / RH
Rapporto di trasmissione <i>Transmission ratio</i>	1.5:1
Velocità max entrata <i>Max input speed</i>	3000 rpm
Velocità max uscita <i>Max output speed</i>	2000 rpm
Carico assiale max <i>Max axial load</i>	5000 N
Coppia <i>Torque</i>	110 Nm
Lubrificazione a grasso <i>Grease lubricated</i>	Klüber Isoflex NBU 15

OPZIONI OPTIONS

Albero porta-fresa *Mill arbor*





TESTE ANGOLARI MONTAGGIO FLANGIATO ANGLE HEADS FLANGE MOUNTING

FORATURA
DRILLING



MASCHIATURA
TAPPING



SPECIFICHE TECNICHE TECHNICAL FEATURES

Modello *Type* A-ISO50 Codice *Code* 134704.100

Mandrino porta-utensile <i>Tool-holder</i>	DIN 2079-50
Rotazione presa di forza <i>Main drive rotation</i>	DX / RH
Rotazione mandrino <i>Output spindle rotation</i>	DX / RH
Rapporto di trasmissione <i>Transmission ratio</i>	1:1
Velocità max <i>Max speed</i>	3000 rpm
Coppia <i>Torque</i>	340 Nm
Lubrificazione a grasso <i>Grease lubricated</i>	Klüber Isoflex NBU 15

OPZIONI OPTIONS

Albero porta-fresa *Mill arbor*

