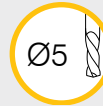




## TESTE MULTIMANDRINO AD INTERASSE REGISTRABILE MULTIPLE HEADS WITH ADJUSTABLE CENTRE DISTANCE

FORATURA  
DRILLING



MASCHIATURA  
TAPPING



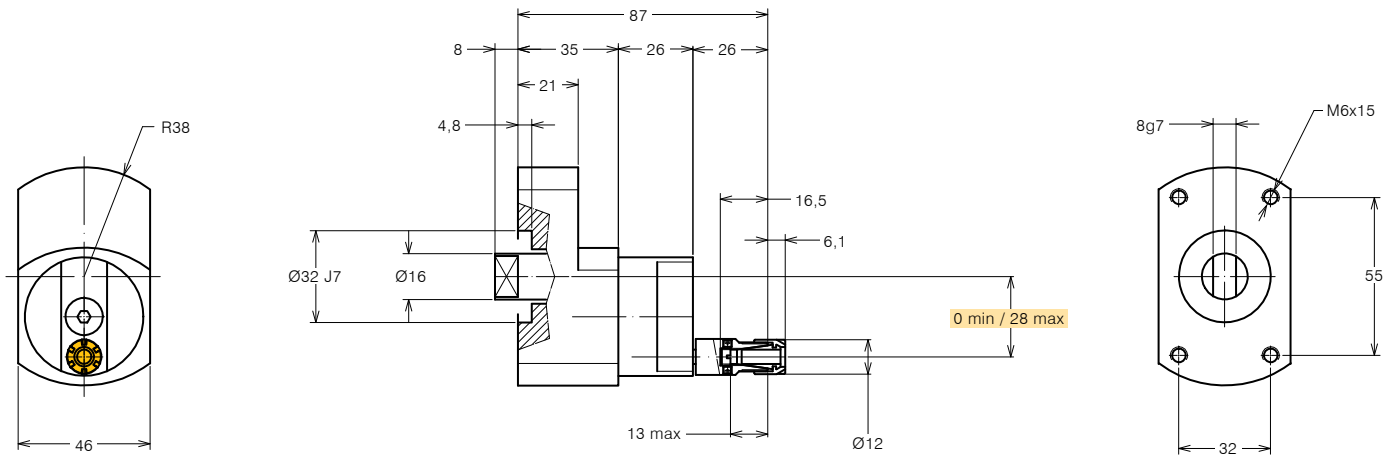
### SPECIFICHE TECNICHE TECHNICAL FEATURES

Modello *Type* MINI 1 Codice *Code* 111842.100

Mandrino porta-utensile per pinza <i>Tool-holder for collet</i>	<b>ER 8</b>
Rapporto di trasmissione <i>Transmission ratio</i>	1:1
Velocità max <i>Max speed</i>	3500 rpm
Potenza max mandrino <i>Spindle max power</i>	0.18 Kw
Carico assiale max <i>Max axial load</i>	195 N
Peso <i>Weight</i>	0.5 Kg
Lubrificazione a grasso <i>Grease lubricated</i>	

### OPZIONI OPTIONS

Pinza ER8 DIN 6499/B <i>ER8 collet DIN 6499/B</i>	411208.100
Flangia di collegamento <i>Quill clamp</i>	410122.000
Trascinatore <i>Driver</i>	
Giunto <i>Joint</i>	
Chiave <i>Clamping wrench</i>	410208.000



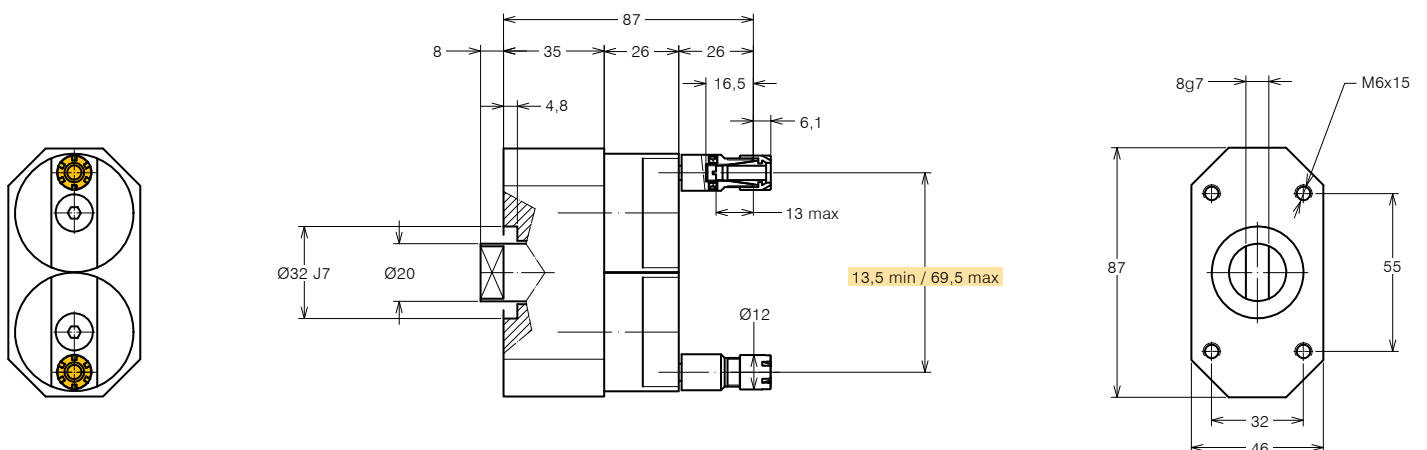
### SPECIFICHE TECNICHE TECHNICAL FEATURES

Modello *Type* MINI 2 Codice *Code* 111820.100

Mandrino porta-utensile per pinza <i>Tool-holder for collet</i>	<b>ER 8</b>
Rapporto di trasmissione <i>Transmission ratio</i>	1:1
Velocità max <i>Max speed</i>	3500 rpm
Potenza max mandrino <i>Spindle max power</i>	0.18 Kw
Carico assiale max <i>Max axial load</i>	195 N
Peso <i>Weight</i>	0.9 Kg
Lubrificazione a grasso <i>Grease lubricated</i>	

### OPZIONI OPTIONS

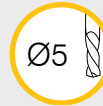
Pinza ER8 DIN 6499/B <i>ER8 collet DIN 6499/B</i>	411208.100
Flangia di collegamento <i>Quill clamp</i>	410122.000
Trascinatore <i>Driver</i>	
Giunto <i>Joint</i>	
Chiave <i>Clamping wrench</i>	410208.000





# TESTE MULTIMANDRINO AD INTERASSE REGISTRABILE MULTIPLE HEADS WITH ADJUSTABLE CENTRE DISTANCE

FORATURA  
DRILLING



MASCHIATURA  
TAPPING



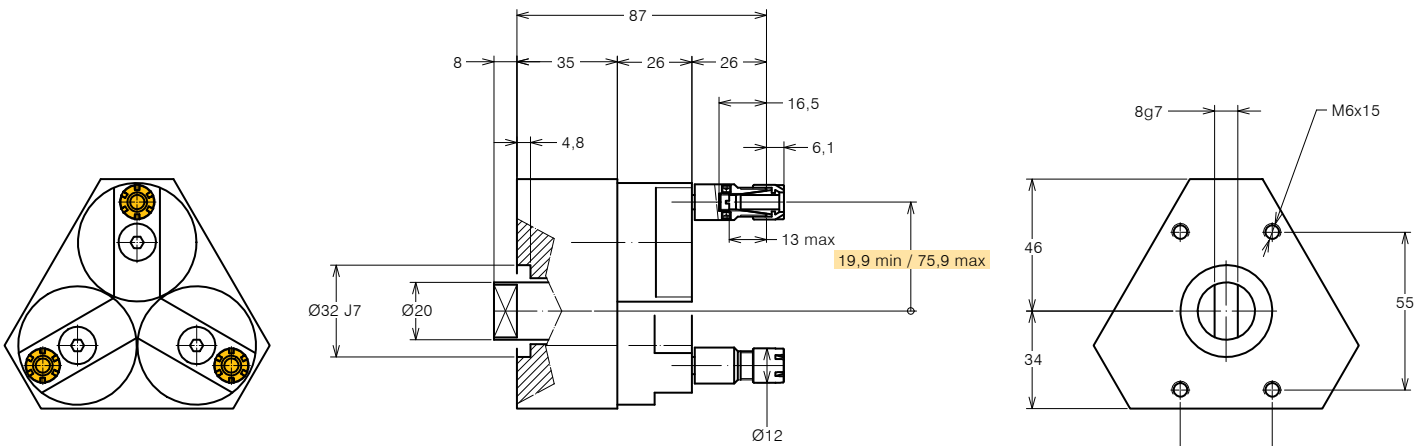
## SPECIFICHE TECNICHE TECHNICAL FEATURES

Modello *Type* MINI 3 Codice *Code* 111821.100

Mandrino porta-utensile per pinza <i>Tool-holder for collet</i>	<b>ER 8</b>
Rapporto di trasmissione <i>Transmission ratio</i>	1:1
Velocità max <i>Max speed</i>	3500 rpm
Potenza max mandrino <i>Spindle max power</i>	0.18 Kw
Carico assiale max <i>Max axial load</i>	195 N
Peso <i>Weight</i>	1.3 Kg
Lubrificazione a grasso <i>Grease lubricated</i>	

## OPZIONI OPTIONS

Pinza ER8 DIN 6499/B <i>ER8 collet DIN 6499/B</i>	411208.100
Flangia di collegamento <i>Quill clamp</i>	410122.000
Trascinatore <i>Driver</i>	
Giunto <i>Joint</i>	
Chiave <i>Clamping wrench</i>	410208.000



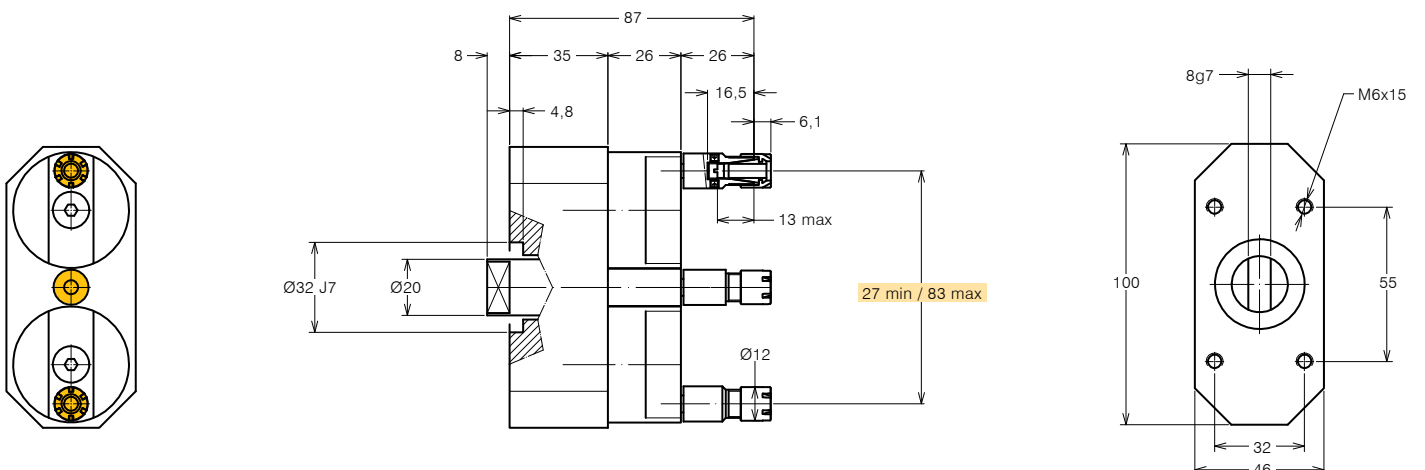
## SPECIFICHE TECNICHE TECHNICAL FEATURES

Modello *Type* MINI 3L Codice *Code* 111823.100

Mandrino porta-utensile per pinza <i>Tool-holder for collet</i>	<b>ER 8</b>
Rapporto di trasmissione <i>Transmission ratio</i>	1:1
Velocità max <i>Max speed</i>	3500 rpm
Potenza max mandrino <i>Spindle max power</i>	0.18 Kw
Carico assiale max <i>Max axial load</i>	195 N
Peso <i>Weight</i>	1 Kg
Lubrificazione a grasso <i>Grease lubricated</i>	

## OPZIONI OPTIONS

Pinza ER8 DIN 6499/B <i>ER8 collet DIN 6499/B</i>	411208.100
Flangia di collegamento <i>Quill clamp</i>	410122.000
Trascinatore <i>Driver</i>	
Giunto <i>Joint</i>	
Chiave <i>Clamping wrench</i>	410208.000





## TESTE MULTIMANDRINO AD INTERASSE REGISTRABILE MULTIPLE HEADS WITH ADJUSTABLE CENTRE DISTANCE

FORATURA  
DRILLING



MASCHIATURA  
TAPPING



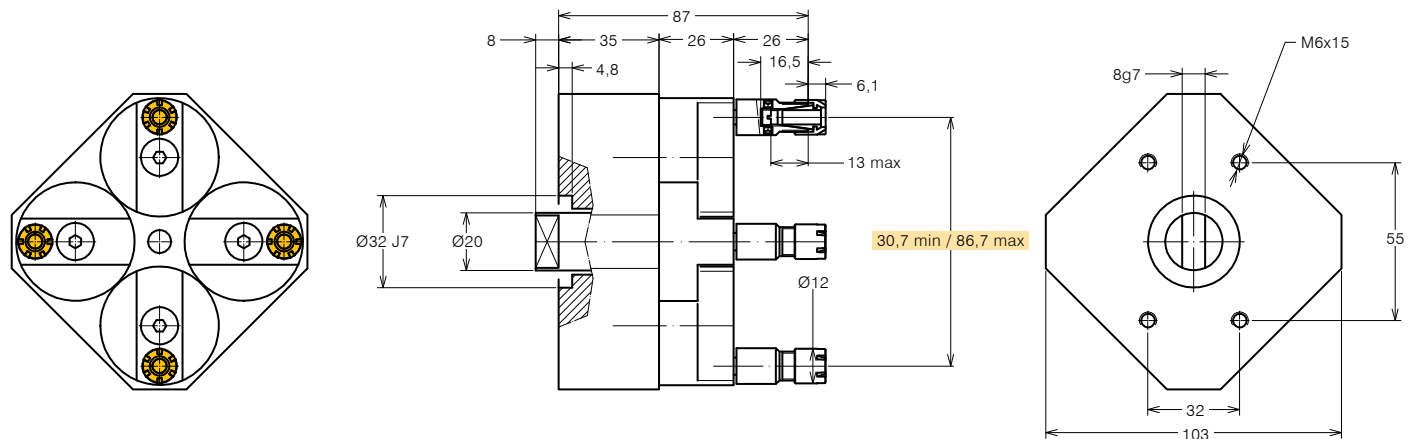
### SPECIFICHE TECNICHE TECHNICAL FEATURES

Modello *Type* MINI 4 Codice *Code* 111822.100

Mandrino porta-utensile per pinza <i>Tool-holder for collet</i>	<b>ER 8</b>
Rapporto di trasmissione <i>Transmission ratio</i>	1:2
Velocità max <i>Max speed</i>	1750 rpm
Potenza max mandrino <i>Spindle max power</i>	0.18 Kw
Carico assiale max <i>Max axial load</i>	195 N
Peso <i>Weight</i>	1.8 Kg
Lubrificazione a grasso <i>Grease lubricated</i>	

### OPZIONI OPTIONS

Pinza ER8 DIN 6499/B <i>ER8 collet DIN 6499/B</i>	411208.100
Flangia di collegamento <i>Quill clamp</i>	410122.000
Trascinatore <i>Driver</i>	
Giunto <i>Joint</i>	
Chiave <i>Clamping wrench</i>	410208.000



### SPECIFICHE TECNICHE TECHNICAL FEATURES

Modello *Type* MINI 7 Codice *Code* 111852.100

Mandrino porta-utensile per pinza <i>Tool-holder for collet</i>	<b>ER 8</b>
Rapporto di trasmissione <i>Transmission ratio</i>	1:1
Velocità max <i>Max speed</i>	3500 rpm
Potenza max mandrino <i>Spindle max power</i>	0.18 Kw
Carico assiale max <i>Max axial load</i>	195 N
Lubrificazione a grasso <i>Grease lubricated</i>	

### OPZIONI OPTIONS

Pinza ER8 DIN 6499/B <i>ER8 collet DIN 6499/B</i>	411208.100
Flangia di collegamento <i>Quill clamp</i>	
Trascinatore <i>Driver</i>	
Giunto <i>Joint</i>	
Chiave <i>Clamping wrench</i>	410208.000

