



TESTE MULTIMANDRINO AD INTERASSE REGISTRABILE MULTIPLE HEADS WITH ADJUSTABLE CENTRE DISTANCE

FORATURA
DRILLING



MASCHIATURA
TAPPING



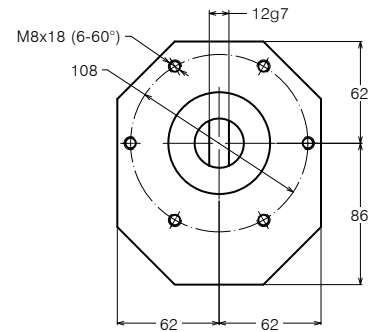
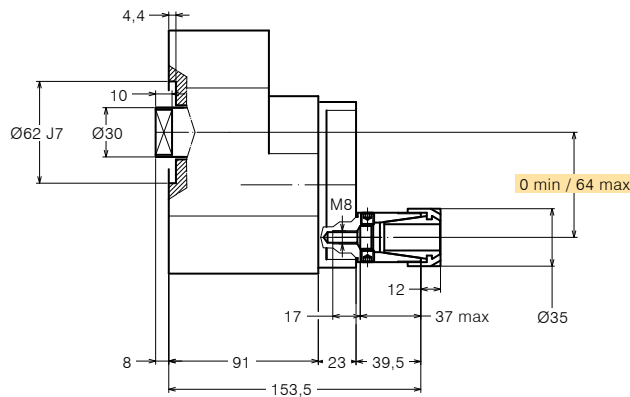
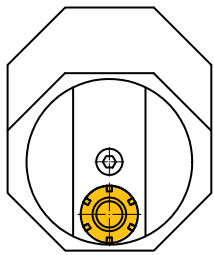
SPECIFICHE TECNICHE TECHNICAL FEATURES

Modello *Type* 115PM Codice *Code* 111905.100

Mandrino porta-utensile per pinza <i>Tool-holder for collet</i>	ER 25
Rapporto di trasmissione <i>Transmission ratio</i>	1:1
Velocità max <i>Max speed</i>	2500 rpm
Potenza max mandrino <i>Spindle max power</i>	1.1 Kw
Carico assiale max <i>Max axial load</i>	1135 N
Peso <i>Weight</i>	4.4 Kg
Lubrificazione a grasso <i>Grease lubricated</i>	

OPZIONI OPTIONS

Pinza ER25 DIN 6499/B <i>ER25 collet DIN 6499/B</i>	411225.100
Flangia di collegamento <i>Quill clamp</i>	410107.000
Trascinatore <i>Driver</i>	
Giunto <i>Joint</i>	
Chiave <i>Clamping wrench</i>	410225.000



SPECIFICHE TECNICHE TECHNICAL FEATURES

Modello *Type* 125PM Codice *Code* 111911.100

Mandrino porta-utensile per pinza <i>Tool-holder for collet</i>	ER 25
Rapporto di trasmissione <i>Transmission ratio</i>	1:1
Velocità max <i>Max speed</i>	3000 rpm
Coppia <i>Torque</i>	28 Nm
Carico assiale max <i>Max axial load</i>	2390 N
Peso <i>Weight</i>	8.5 Kg
Lubrificazione a grasso <i>Grease lubricated</i>	

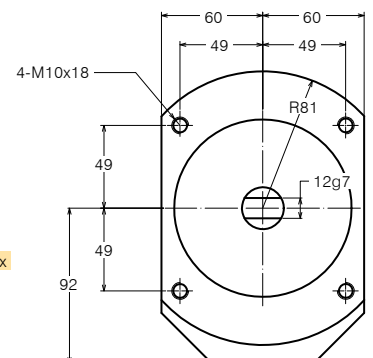
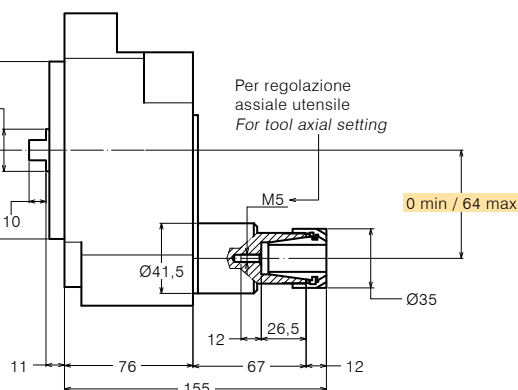
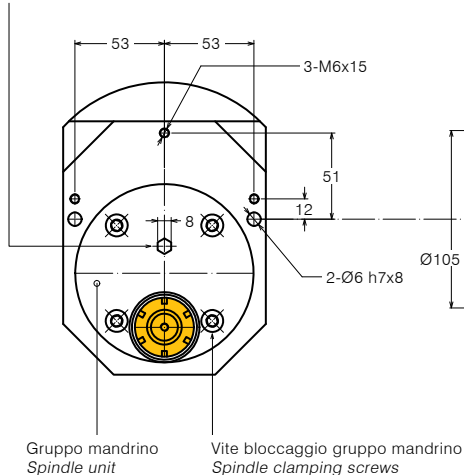
OPZIONI OPTIONS

Pinza ER25 DIN 6499/B <i>ER25 collet DIN 6499/B</i>	411225.100
Pinza di maschiatura ET-1-25 con compensazione <i>Tapping collet ET-1-25 with compensation</i>	401225.200
Pinza di maschiatura ER25 con quadro <i>Tapping collet ER25 with square</i>	411225.200
Flangia di collegamento <i>Quill clamp</i>	
Trascinatore <i>Driver</i>	
Giunto <i>Joint</i>	

DOTAZIONE STANDARD STANDARD EQUIPMENT

Chiave *Clamping wrench*

Chiave esagonale per rotazione gruppo mandrino
Exagonal socket for rotation spindle unit





TESTE MULTIMANDRINO AD INTERASSE REGISTRABILE MULTIPLE HEADS WITH ADJUSTABLE CENTRE DISTANCE

FORATURA
DRILLING



MASCHIATURA
TAPPING



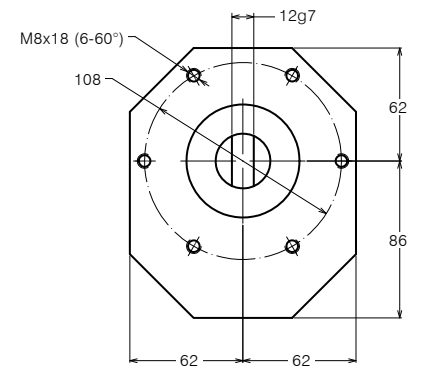
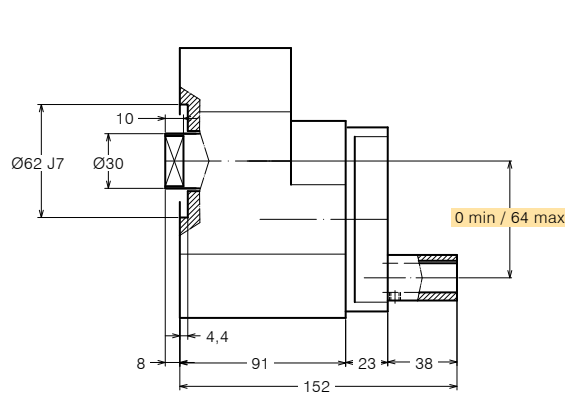
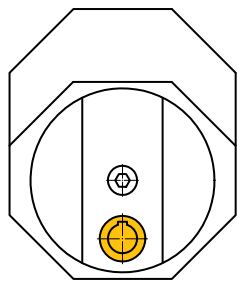
SPECIFICHE TECNICHE TECHNICAL FEATURES

Modello *Type* 115M Codice *Code* 111220.100

Mandrino DIN 55058 <i>Spindle DIN 55058</i>	Ø 16
Rapporto di trasmissione <i>Transmission ratio</i>	1:1
Velocità max <i>Max speed</i>	2500 rpm
Potenza max mandrino <i>Spindle max power</i>	1.1 Kw
Carico assiale max <i>Max axial load</i>	1135 N
Peso <i>Weight</i>	4.4 Kg
Lubrificazione a grasso <i>Grease lubricated</i>	

OPZIONI OPTIONS

Flangia di collegamento <i>Quill clamp</i>	410107.000
Trascinatore <i>Driver</i>	
Giunto <i>Joint</i>	



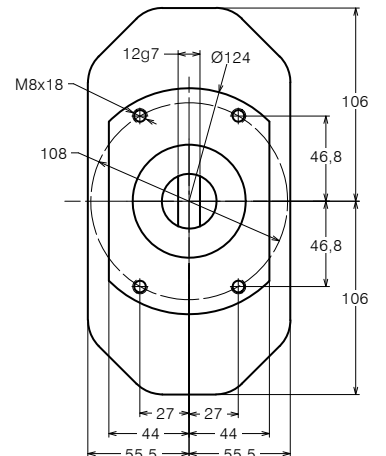
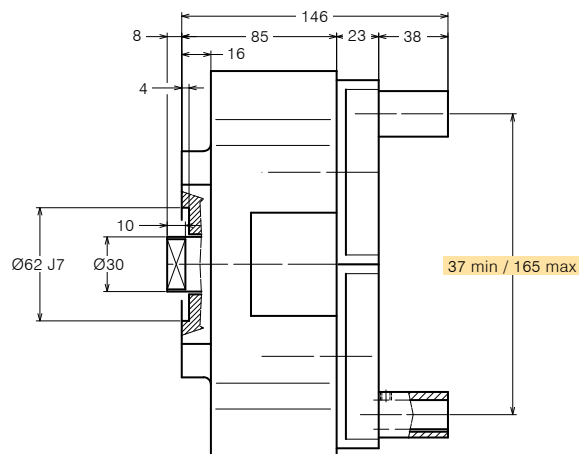
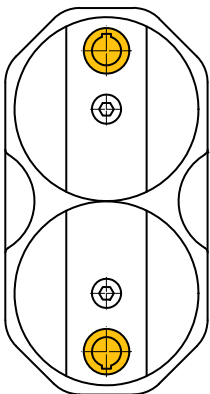
SPECIFICHE TECNICHE TECHNICAL FEATURES

Modello *Type* 115 Codice *Code* 111215.100

Mandrino DIN 55058 <i>Spindle DIN 55058</i>	Ø 16
Rapporto di trasmissione <i>Transmission ratio</i>	1:1
Velocità max <i>Max speed</i>	2500 rpm
Potenza max mandrino <i>Spindle max power</i>	1.1 Kw
Carico assiale max <i>Max axial load</i>	1135 N
Peso <i>Weight</i>	6.3 Kg
Lubrificazione a grasso <i>Grease lubricated</i>	

OPZIONI OPTIONS

Flangia di collegamento <i>Quill clamp</i>	410107.000
Trascinatore <i>Driver</i>	
Giunto <i>Joint</i>	





TESTE MULTIMANDRINO AD INTERASSE REGISTRABILE MULTIPLE HEADS WITH ADJUSTABLE CENTRE DISTANCE

FORATURA
DRILLING



MASCHIATURA
TAPPING



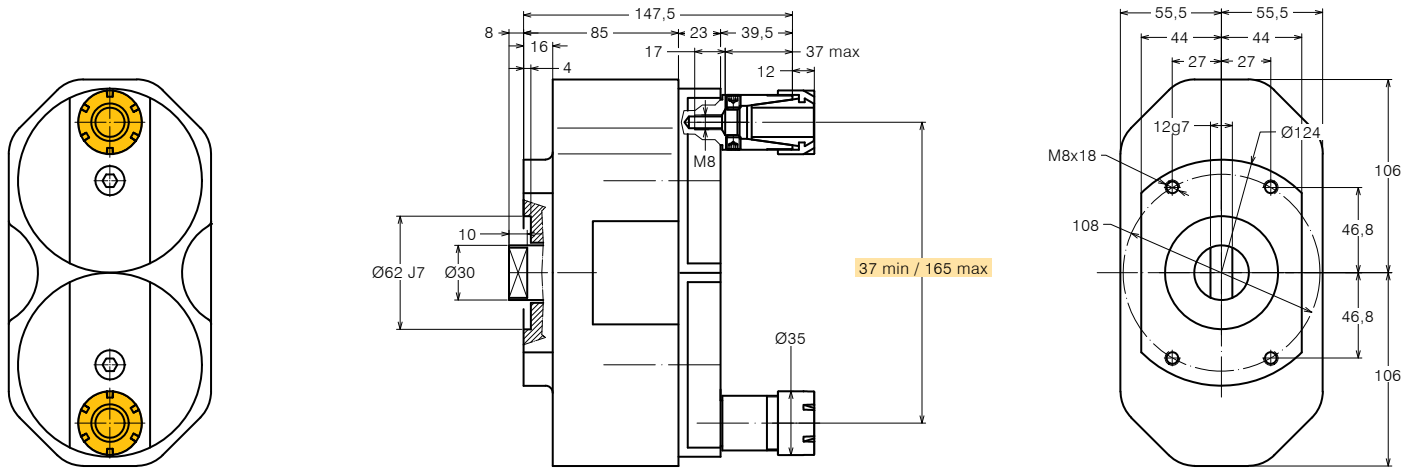
SPECIFICHE TECNICHE TECHNICAL FEATURES

Modello *Type* 115P Codice *Code* 111901.100

Mandrino porta-utensile per pinza <i>Tool-holder for collet</i>	ER 25
Rapporto di trasmissione <i>Transmission ratio</i>	1:1
Velocità max <i>Max speed</i>	2500 rpm
Potenza max mandrino <i>Spindle max power</i>	1.1 Kw
Carico assiale max <i>Max axial load</i>	1135 N
Peso <i>Weight</i>	6.3 Kg
Lubrificazione a grasso <i>Grease lubricated</i>	

OPZIONI OPTIONS

Pinza ER25 DIN 6499/B <i>ER25 collet DIN 6499/B</i>	411225.100
Flangia di collegamento <i>Quill clamp</i>	410107.000
Trascinatore <i>Driver</i>	
Giunto <i>Joint</i>	
Chiave <i>Clamping wrench</i>	410225.000



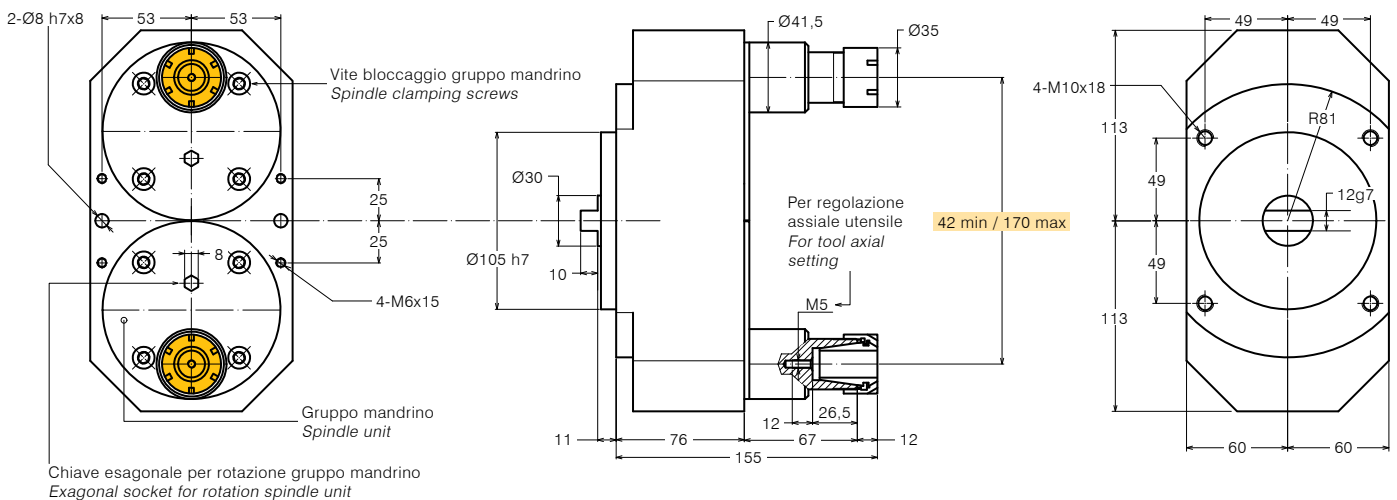
SPECIFICHE TECNICHE TECHNICAL FEATURES

Modello *Type* 125P Codice *Code* 111907.100

Mandrino porta-utensile per pinza <i>Tool-holder for collet</i>	ER 25
Rapporto di trasmissione <i>Transmission ratio</i>	1:1
Velocità max <i>Max speed</i>	3000 rpm
Coppia <i>Torque</i>	28 Nm
Carico assiale max <i>Max axial load</i>	2390 N
Peso <i>Weight</i>	10.5 Kg
Lubrificazione a grasso <i>Grease lubricated</i>	

OPZIONI OPTIONS

Pinza ER25 DIN 6499/B <i>ER25 collet DIN 6499/B</i>	411225.100
Pinza di maschiatura ET-1-25 con compensazione <i>Tapping collet ET-1-25 with compensation</i>	401225.200
Pinza di maschiatura ER25 con quadro <i>Tapping collet ER25 with square</i>	411225.200
Flangia di collegamento <i>Quill clamp</i>	
Trascinatore <i>Driver</i>	
Giunto <i>Joint</i>	





TESTE MULTIMANDRINO AD INTERASSE REGISTRABILE MULTIPLE HEADS WITH ADJUSTABLE CENTRE DISTANCE

FORATURA
DRILLING



MASCHIATURA
TAPPING



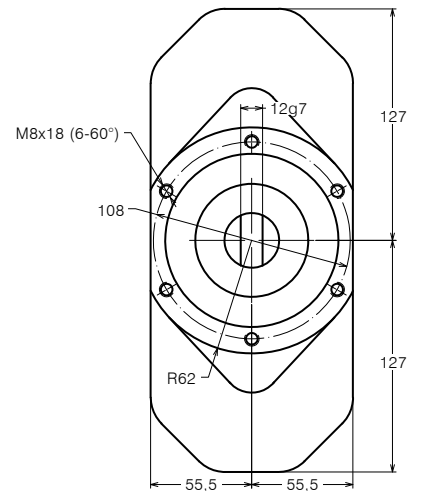
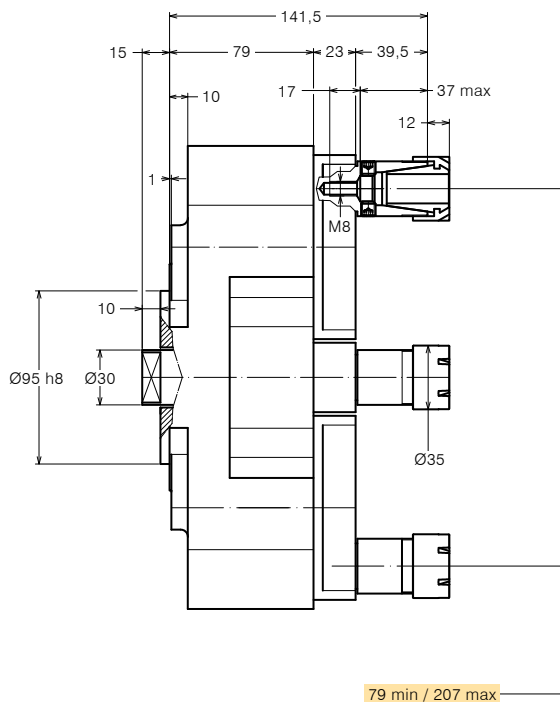
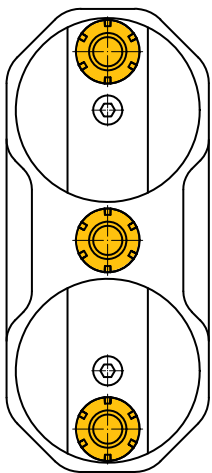
SPECIFICHE TECNICHE TECHNICAL FEATURES

Modello *Type* 119P Codice *Code* 111904.100

Mandrino porta-utensile per pinza <i>Tool-holder for collet</i>	ER 25
Rapporto di trasmissione <i>Transmission ratio</i>	1:1
Velocità max <i>Max speed</i>	2500 rpm
Potenza max mandrino <i>Spindle max power</i>	1.1 Kw
Carico assiale max <i>Max axial load</i>	1135 N
Peso <i>Weight</i>	7.7 Kg
Lubrificazione a grasso <i>Grease lubricated</i>	

OPZIONI OPTIONS

Pinza ER25 DIN 6499/B <i>ER25 collet DIN 6499/B</i>	411225.100
Flangia di collegamento <i>Quill clamp</i>	410109.000
Trascinatore <i>Driver</i>	
Giunto <i>Joint</i>	
Chiave <i>Clamping wrench</i>	410225.000





TESTE MULTIMANDRINO AD INTERASSE REGISTRABILE MULTIPLE HEADS WITH ADJUSTABLE CENTRE DISTANCE

FORATURA
DRILLING



MASCHIATURA
TAPPING



SPECIFICHE TECNICHE TECHNICAL FEATURES

Modello *Type* 129P Codice *Code* 111910.100

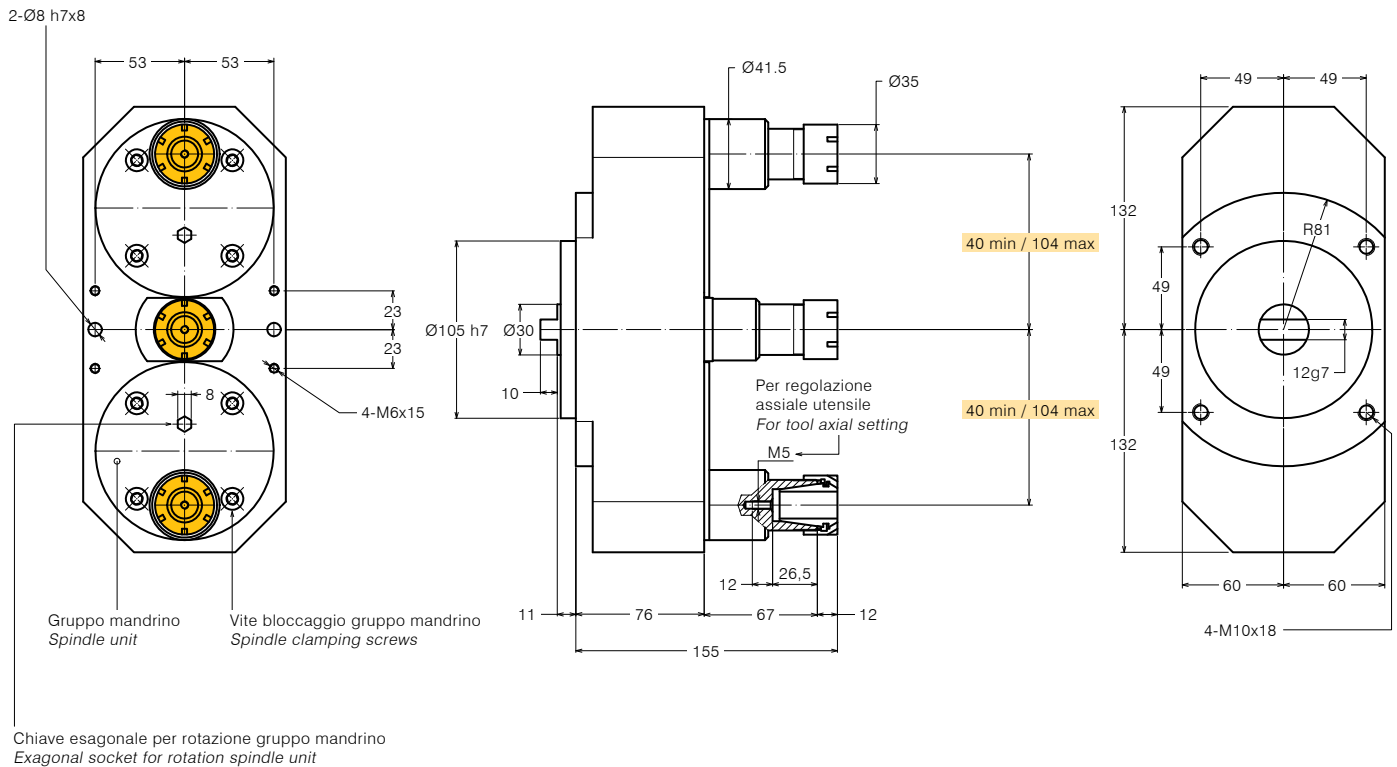
Mandrino porta-utensile per pinza <i>Tool-holder for collet</i>	ER 25
Rapporto di trasmissione <i>Transmission ratio</i>	1:1
Velocità max <i>Max speed</i>	3000 rpm
Coppia <i>Torque</i>	28 Nm
Carico assiale max <i>Max axial load</i>	2390 N
Peso <i>Weight</i>	8.5 Kg
Lubrificazione a grasso <i>Grease lubricated</i>	

OPZIONI OPTIONS

Pinza ER25 DIN 6499/B <i>ER25 collet DIN 6499/B</i>	411225.100
Pinza di maschiatura ET-1-25 con compensazione <i>Tapping collet ET-1-25 with compensation</i>	401225.200
Pinza di maschiatura ER25 con quadro <i>Tapping collet ER25 with square</i>	411225.200
Flangia di collegamento <i>Quill clamp</i>	
Trascinatore <i>Driver</i>	
Giunto <i>Joint</i>	

DOTAZIONE STANDARD STANDARD EQUIPMENT

Chiave *Clamping wrench*





TESTE MULTIMANDRINO AD INTERASSE REGISTRABILE
MULTIPLE HEADS WITH ADJUSTABLE CENTRE DISTANCE

FORATURA
DRILLING



MASCHIATURA
TAPPING



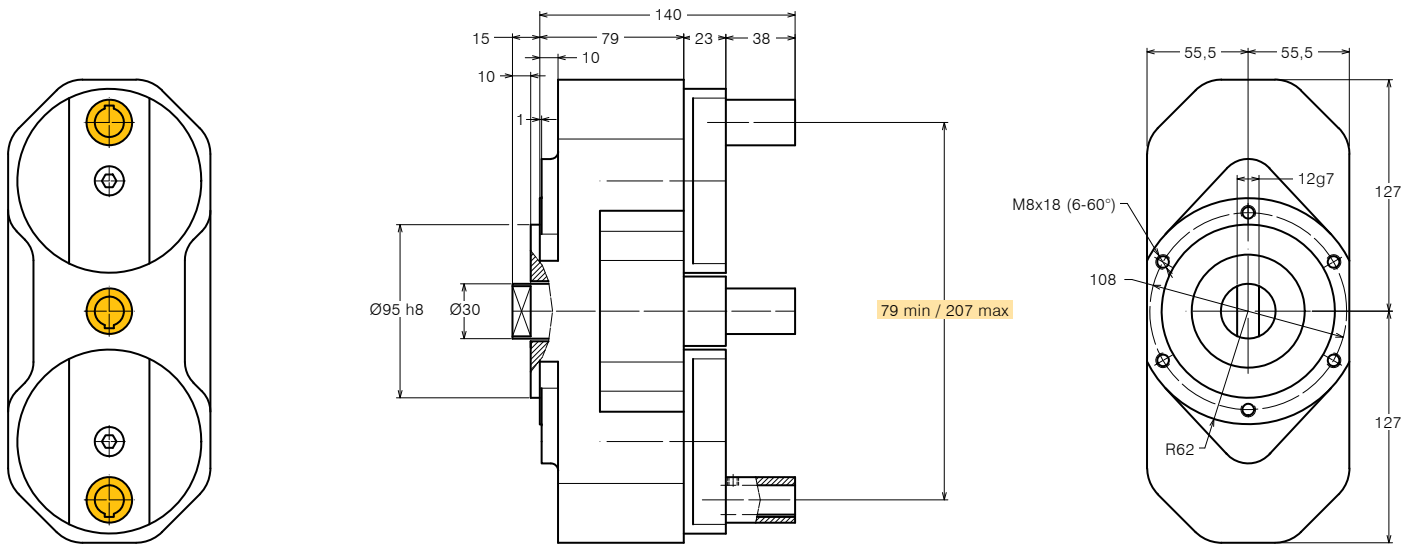
SPECIFICHE TECNICHE TECHNICAL FEATURES

Modello *Type* 119 Codice *Code* 111218.100

Mandrino DIN 55058 <i>Tool-holder for collet</i>	Ø 16
Rapporto di trasmissione <i>Transmission ratio</i>	1:1
Velocità max <i>Max speed</i>	2500 rpm
Potenza max mandrino <i>Spindle max power</i>	1.1 Kw
Carico assiale max <i>Max axial load</i>	1135 N
Peso <i>Weight</i>	7.7 Kg
Lubrificazione a grasso <i>Grease lubricated</i>	

OPZIONI OPTIONS

Flangia di collegamento <i>Quill clamp</i>	410109.000
Trascinatore <i>Driver</i>	
Giunto <i>Joint</i>	



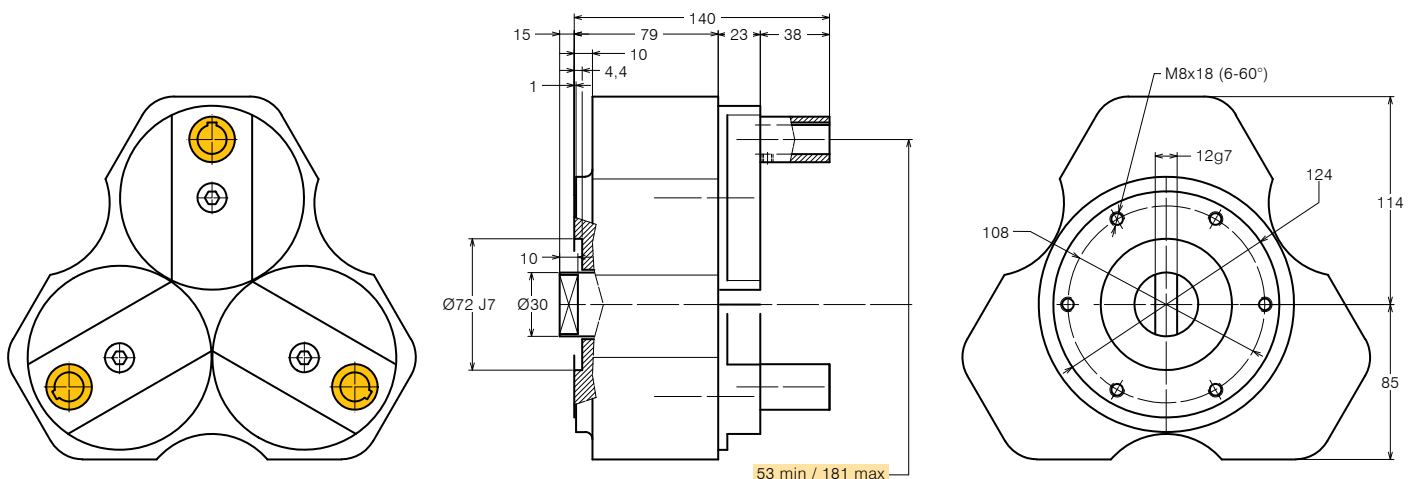
SPECIFICHE TECNICHE TECHNICAL FEATURES

Modello *Type* 116 Codice *Code* 111216.100

Mandrino DIN 55058 <i>Tool-holder for collet</i>	Ø 16
Rapporto di trasmissione <i>Transmission ratio</i>	1:1
Velocità max <i>Max speed</i>	2500 rpm
Potenza max mandrino <i>Spindle max power</i>	1.1 Kw
Carico assiale max <i>Max axial load</i>	1135 N
Peso <i>Weight</i>	9.2 Kg
Lubrificazione a grasso <i>Grease lubricated</i>	

OPZIONI OPTIONS

Flangia di collegamento <i>Quill clamp</i>	410108.000
Trascinatore <i>Driver</i>	
Giunto <i>Joint</i>	





TESTE MULTIMANDRINO AD INTERASSE REGISTRABILE MULTIPLE HEADS WITH ADJUSTABLE CENTRE DISTANCE

FORATURA
DRILLING



MASCHIATURA
TAPPING



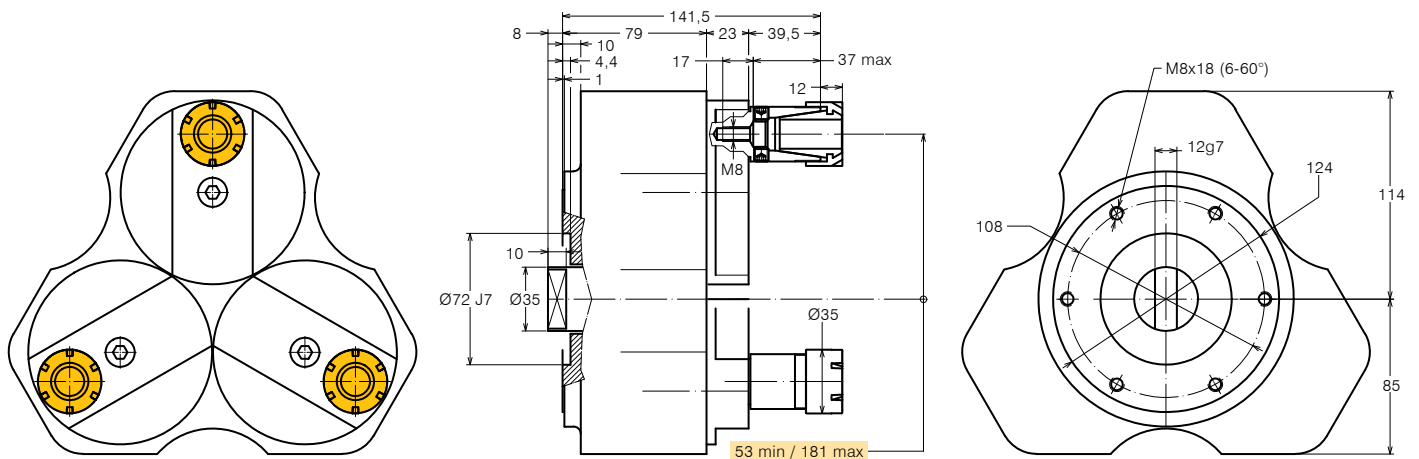
SPECIFICHE TECNICHE TECHNICAL FEATURES

Modello *Type* 116P Codice *Code* 111902.100

Mandrino porta-utensile per pinza <i>Tool-holder for collet</i>	ER 25
Rapporto di trasmissione <i>Transmission ratio</i>	1:1
Velocità max <i>Max speed</i>	2500 rpm
Potenza max mandrino <i>Spindle max power</i>	1.1 Kw
Carico assiale max <i>Max axial load</i>	1135 N
Peso <i>Weight</i>	9.2 Kg
Lubrificazione a grasso <i>Grease lubricated</i>	

OPZIONI OPTIONS

Pinza ER25 DIN 6499/B <i>ER25 collet DIN 6499/B</i>	411225.100
Flangia di collegamento <i>Quill clamp</i>	410108.000
Trascinatore <i>Driver</i>	
Giunto <i>Joint</i>	
Chiave <i>Clamping wrench</i>	410225.000



SPECIFICHE TECNICHE TECHNICAL FEATURES

Modello *Type* 126P Codice *Code* 111908.100

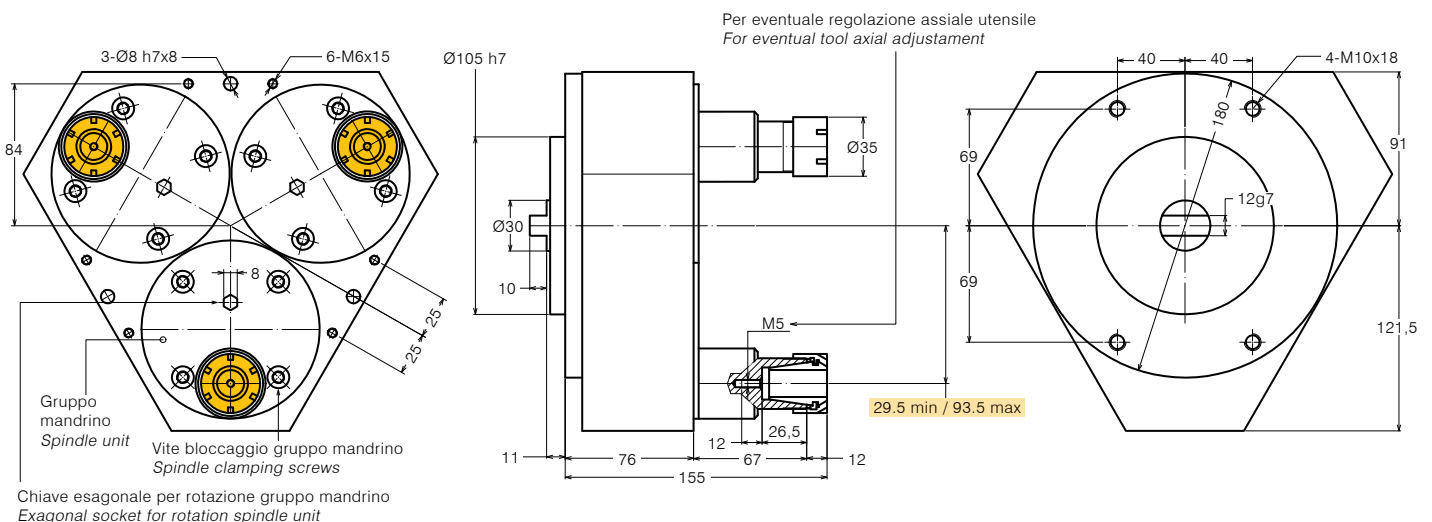
Mandrino porta-utensile per pinza <i>Tool-holder for collet</i>	ER 25
Rapporto di trasmissione <i>Transmission ratio</i>	1:1
Velocità max <i>Max speed</i>	3000 rpm
Coppia <i>Torque</i>	28 Nm
Carico assiale max <i>Max axial load</i>	2390 N
Peso <i>Weight</i>	10.5 Kg
Lubrificazione a grasso <i>Grease lubricated</i>	

OPZIONI OPTIONS

Pinza ER25 DIN 6499/B <i>ER25 collet DIN 6499/B</i>	411225.100
Pinza di maschiatura ET-1-25 con compensazione <i>Tapping collet ET-1-25 with compensation</i>	401225.200
Pinza di maschiatura ER25 con quadro <i>Tapping collet ER25 with square</i>	411225.200
Flangia di collegamento <i>Quill clamp</i>	
Trascinatore <i>Driver</i>	
Giunto <i>Joint</i>	

DOTAZIONE STANDARD STANDARD EQUIPMENT

Chiave *Clamping wrench*



Chiave esagonale per rotazione gruppo mandrino
Exagonal socket for rotation spindle unit



TESTE MULTIMANDRINO AD INTERASSE REGISTRABILE MULTIPLE HEADS WITH ADJUSTABLE CENTRE DISTANCE

FORATURA
DRILLING



MASCHIATURA
TAPPING



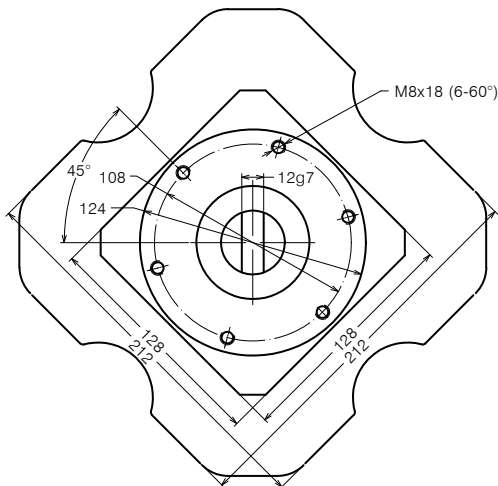
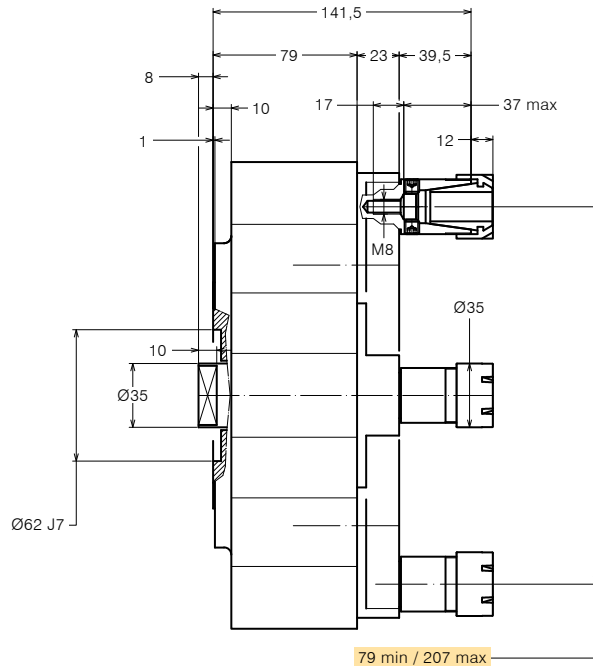
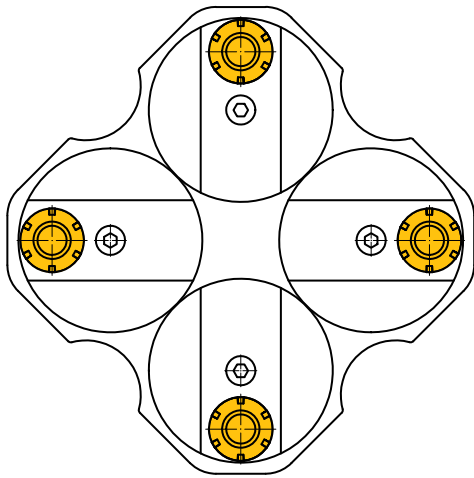
SPECIFICHE TECNICHE TECHNICAL FEATURES

Modello *Type* 117P Codice *Code* 111903.100

Mandrino porta-utensile per pinza <i>Tool-holder for collet</i>	ER 25
Rapporto di trasmissione <i>Transmission ratio</i>	1:1
Velocità max <i>Max speed</i>	2500 rpm
Potenza max mandrino <i>Spindle max power</i>	1.1 Kw
Carico assiale max <i>Max axial load</i>	1135 N
Peso <i>Weight</i>	12.2 Kg
Lubrificazione a grasso <i>Grease lubricated</i>	

OPZIONI OPTIONS

Pinza ER25 DIN 6499/B <i>ER25 collet DIN 6499/B</i>	411225.100
Flangia di collegamento <i>Quill clamp</i>	410107.000
Trascinatore <i>Driver</i>	
Giunto <i>Joint</i>	
Chiave <i>Clamping wrench</i>	410225.000





TESTE MULTIMANDRINO AD INTERASSE REGISTRABILE MULTIPLE HEADS WITH ADJUSTABLE CENTRE DISTANCE

FORATURA
DRILLING



MASCHIATURA
TAPPING



SPECIFICHE TECNICHE TECHNICAL FEATURES

Modello *Type* 127P Codice *Code* 111909.100

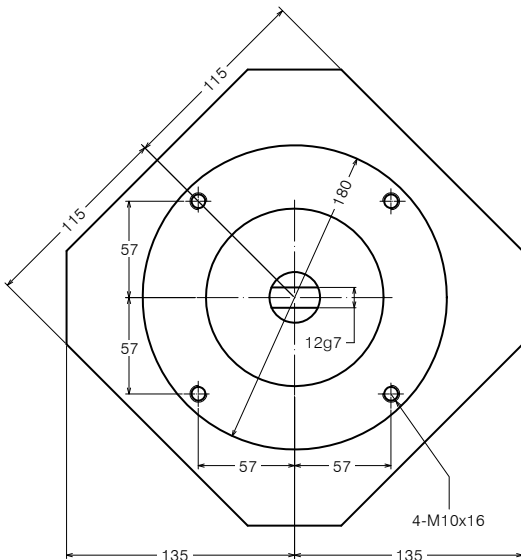
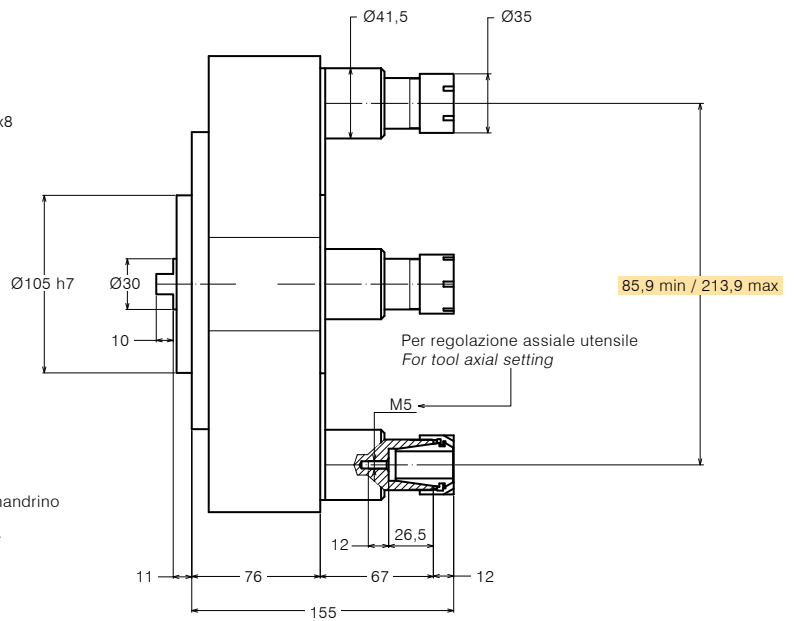
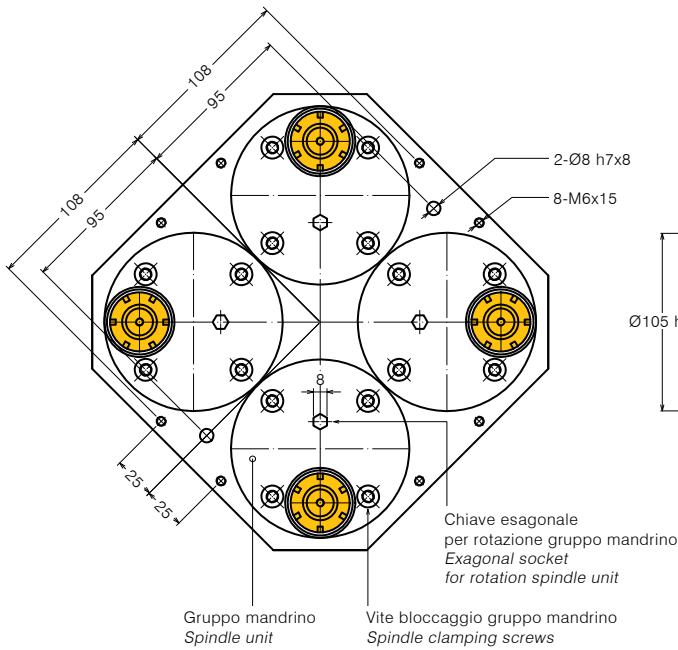
Mandrino porta-utensile per pinza <i>Tool-holder for collet</i>	ER 25
Rapporto di trasmissione <i>Transmission ratio</i>	1:1
Velocità max <i>Max speed</i>	3000 rpm
Coppia <i>Torque</i>	28 Nm
Carico assiale max <i>Max axial load</i>	2390 N
Peso <i>Weight</i>	16.5 Kg
Lubrificazione a grasso <i>Grease lubricated</i>	

OPZIONI OPTIONS

Pinza ER25 DIN 6499/B <i>ER25 collet DIN 6499/B</i>	411225.100
Pinza di maschiatura ET-1-25 con compensazione <i>Tapping collet ET-1-25 with compensation</i>	401225.200
Pinza di maschiatura ER25 con quadro <i>Tapping collet ER25 with square</i>	411225.200
Flangia di collegamento <i>Quill clamp</i>	
Trascinatore <i>Driver</i>	
Giunto <i>Joint</i>	

DOTAZIONE STANDARD STANDARD EQUIPMENT

Chiave *Clamping wrench*





TESTE MULTIMANDRINO AD INTERASSE REGISTRABILE MULTIPLE HEADS WITH ADJUSTABLE CENTRE DISTANCE

FORATURA
DRILLING



MASCHIATURA
TAPPING



SPECIFICHE TECNICHE TECHNICAL FEATURES

Modello <i>Type</i> 117	Codice <i>Code</i> 111217.100
Mandrino DIN 55058 <i>Spindle DIN 55058</i>	Ø 16
Rapporto di trasmissione <i>Transmission ratio</i>	1:1
Velocità max <i>Max speed</i>	2500 rpm
Potenza max mandrino <i>Spindle max power</i>	1.1 Kw
Carico assiale max <i>Max axial load</i>	1135 N
Peso <i>Weight</i>	12.2 Kg
Lubrificazione a grasso <i>Grease lubricated</i>	

OPZIONI OPTIONS

Flangia di collegamento <i>Quill clamp</i>	410107.000
Trascinatore <i>Driver</i>	
Giunto <i>Joint</i>	

