



# TESTE MULTIMANDRINO AD INTERASSE REGISTRABILE MULTIPLE HEADS WITH ADJUSTABLE CENTRE DISTANCE

FORATURA  
DRILLING



MASCHIATURA  
TAPPING



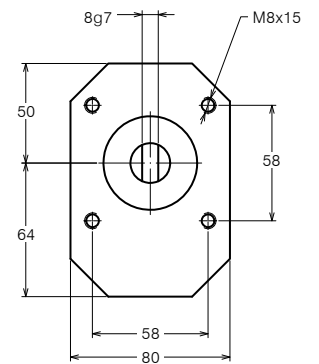
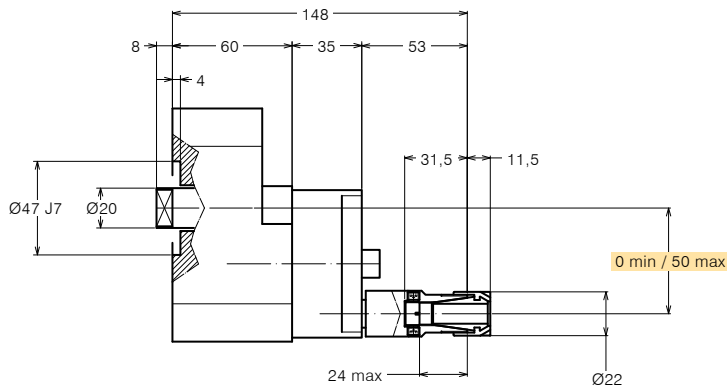
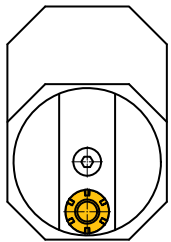
## SPECIFICHE TECNICHE TECHNICAL FEATURES

Modello *Type* 802M Codice *Code* 111830.100

Mandrino porta-utensile per pinza <i>Tool-holder for collet</i>	<b>ER 16</b>
Rapporto di trasmissione <i>Transmission ratio</i>	1:1
Velocità max <i>Max speed</i>	3000 rpm
Potenza max mandrino <i>Spindle max power</i>	0.56 Kw
Carico assiale max <i>Max axial load</i>	753 N
Peso <i>Weight</i>	3.3 Kg
Lubrificazione a grasso <i>Grease lubricated</i>	

## OPZIONI OPTIONS

Pinza ER16 DIN 6499/B <i>ER16 collet DIN 6499/B</i>	411216.100
Flangia di collegamento <i>Quill clamp</i>	410106.000
Trascinatore <i>Driver</i>	
Giunto <i>Joint</i>	
Chiave <i>Clamping wrench</i>	410216.000



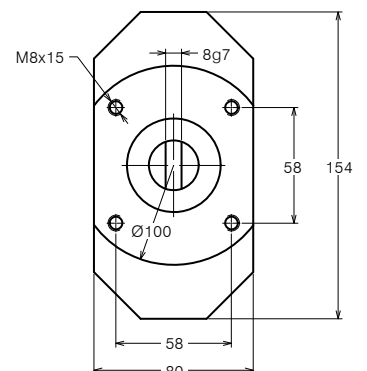
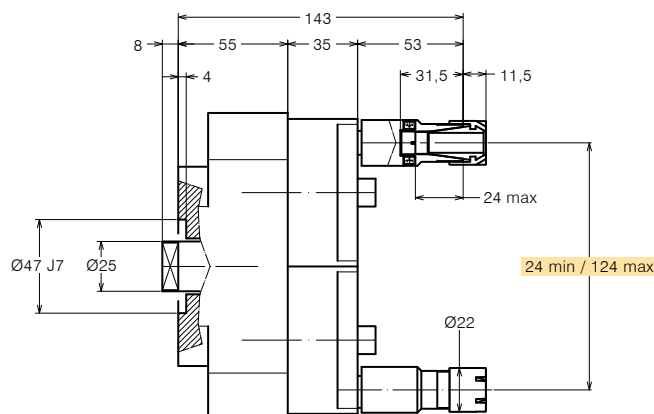
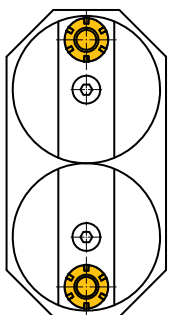
## SPECIFICHE TECNICHE TECHNICAL FEATURES

Modello *Type* 802 Codice *Code* 111802.100

Mandrino porta-utensile per pinza <i>Tool-holder for collet</i>	<b>ER 16</b>
Rapporto di trasmissione <i>Transmission ratio</i>	1:1
Velocità max <i>Max speed</i>	3000 rpm
Potenza max mandrino <i>Spindle max power</i>	0.56 Kw
Carico assiale max <i>Max axial load</i>	735 N
Peso <i>Weight</i>	3.3 Kg
Lubrificazione a grasso <i>Grease lubricated</i>	

## OPZIONI OPTIONS

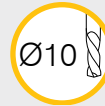
Pinza ER16 DIN 6499/B <i>ER16 collet DIN 6499/B</i>	411216.100
Flangia di collegamento <i>Quill clamp</i>	410106.000
Trascinatore <i>Driver</i>	
Giunto <i>Joint</i>	
Chiave <i>Clamping wrench</i>	410216.000





## TESTE MULTIMANDRINO AD INTERASSE REGISTRABILE MULTIPLE HEADS WITH ADJUSTABLE CENTRE DISTANCE

FORATURA  
DRILLING



MASCHIATURA  
TAPPING



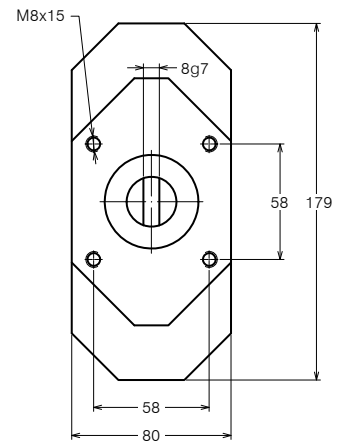
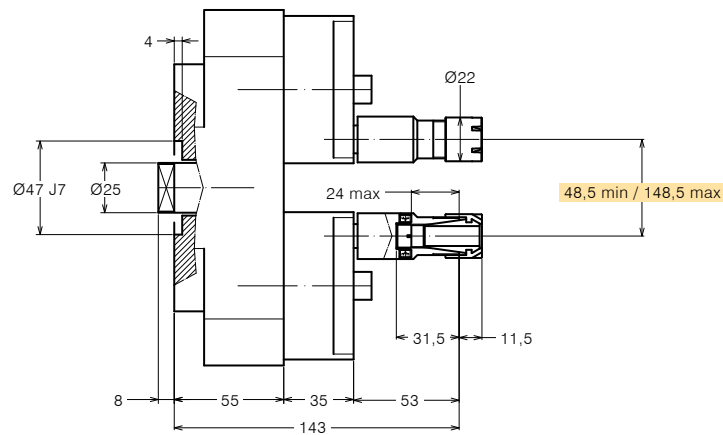
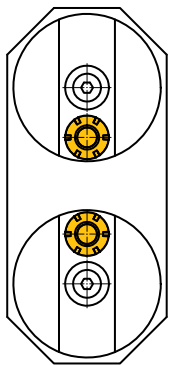
### SPECIFICHE TECNICHE TECHNICAL FEATURES

Modello *Type* 807 Codice *Code* 111807.100

Mandrino porta-utensile per pinza <i>Tool-holder for collet</i>	<b>ER 16</b>
Rapporto di trasmissione <i>Transmission ratio</i>	1:1
Velocità max <i>Max speed</i>	3000 rpm
Potenza max mandrino <i>Spindle max power</i>	0.56 Kw
Carico assiale max <i>Max axial load</i>	753 N
Peso <i>Weight</i>	3.6 Kg
Lubrificazione a grasso <i>Grease lubricated</i>	

### OPZIONI OPTIONS

Pinza ER16 DIN 6499/B <i>ER16 collet DIN 6499/B</i>	411216.100
Flangia di collegamento <i>Quill clamp</i>	410106.000
Trascinatore <i>Driver</i>	
Giunto <i>Joint</i>	
Chiave <i>Clamping wrench</i>	410216.000



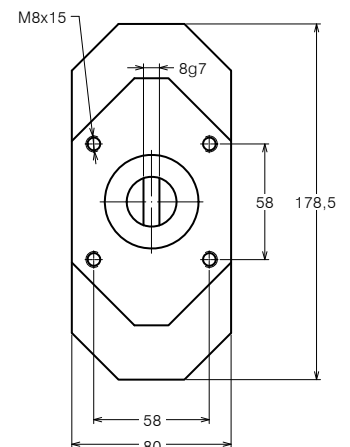
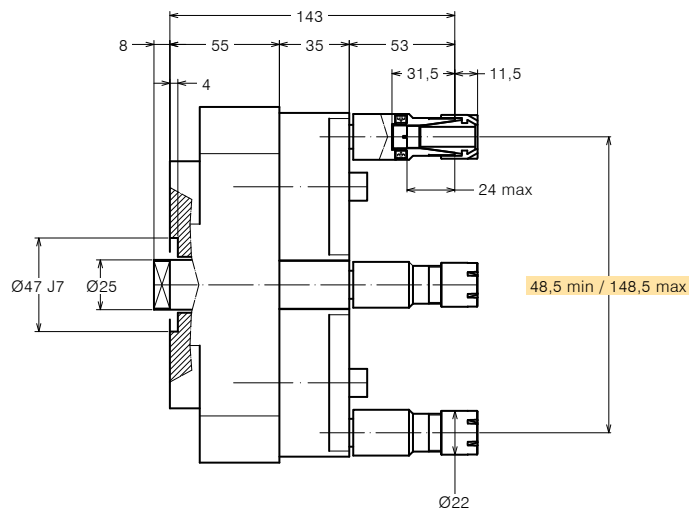
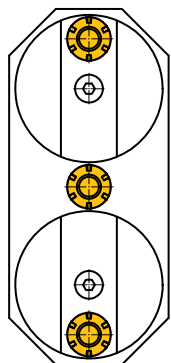
### SPECIFICHE TECNICHE TECHNICAL FEATURES

Modello *Type* 806 Codice *Code* 111806.100

Mandrino porta-utensile per pinza <i>Tool-holder for collet</i>	<b>ER 16</b>
Rapporto di trasmissione <i>Transmission ratio</i>	1:1
Velocità max <i>Max speed</i>	3000 rpm
Potenza max mandrino <i>Spindle max power</i>	0.56 Kw
Carico assiale max <i>Max axial load</i>	753 N
Peso <i>Weight</i>	3.6 Kg
Lubrificazione a grasso <i>Grease lubricated</i>	

### OPZIONI OPTIONS

Pinza ER16 DIN 6499/B <i>ER16 collet DIN 6499/B</i>	411216.100
Flangia di collegamento <i>Quill clamp</i>	410106.000
Trascinatore <i>Driver</i>	
Giunto <i>Joint</i>	
Chiave <i>Clamping wrench</i>	410216.000





## TESTE MULTIMANDRINO AD INTERASSE REGISTRABILE MULTIPLE HEADS WITH ADJUSTABLE CENTRE DISTANCE

FORATURA  
DRILLING



MASCHIATURA  
TAPPING



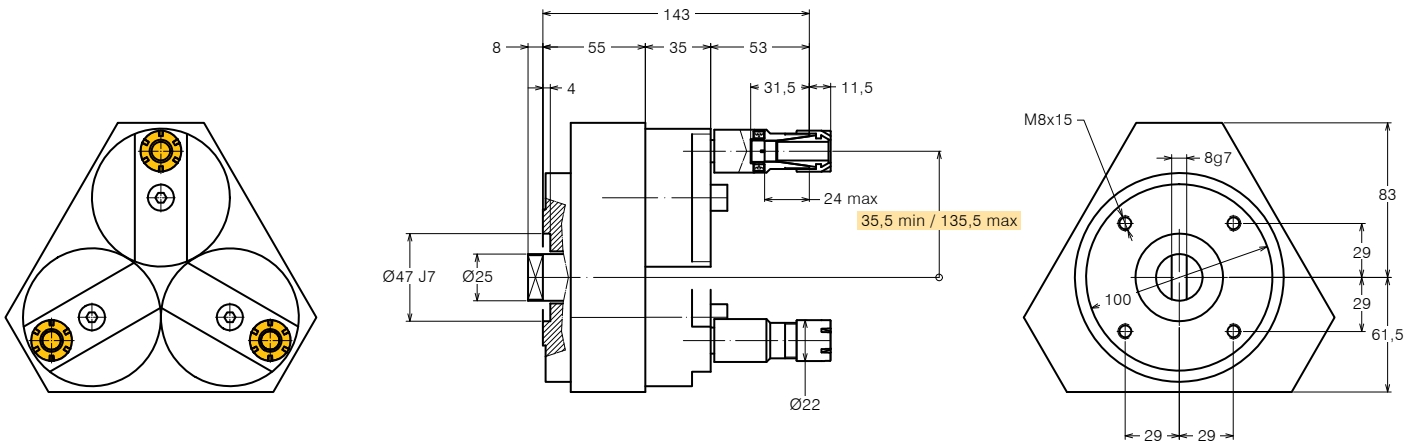
### SPECIFICHE TECNICHE TECHNICAL FEATURES

Modello *Type* 804 Codice *Code* 111804.100

Mandrino porta-utensile per pinza <i>Tool-holder for collet</i>	<b>ER 16</b>
Rapporto di trasmissione <i>Transmission ratio</i>	1:1
Velocità max <i>Max speed</i>	3000 rpm
Potenza max mandrino <i>Spindle max power</i>	0.56 Kw
Carico assiale max <i>Max axial load</i>	753 N
Peso <i>Weight</i>	4.9 Kg
Lubrificazione a grasso <i>Grease lubricated</i>	

### OPZIONI OPTIONS

Pinza ER16 DIN 6499/B <i>ER16 collet DIN 6499/B</i>	411216.100
Flangia di collegamento <i>Quill clamp</i>	410106.000
Trascinatore <i>Driver</i>	
Giunto <i>Joint</i>	
Chiave <i>Clamping wrench</i>	410216.000



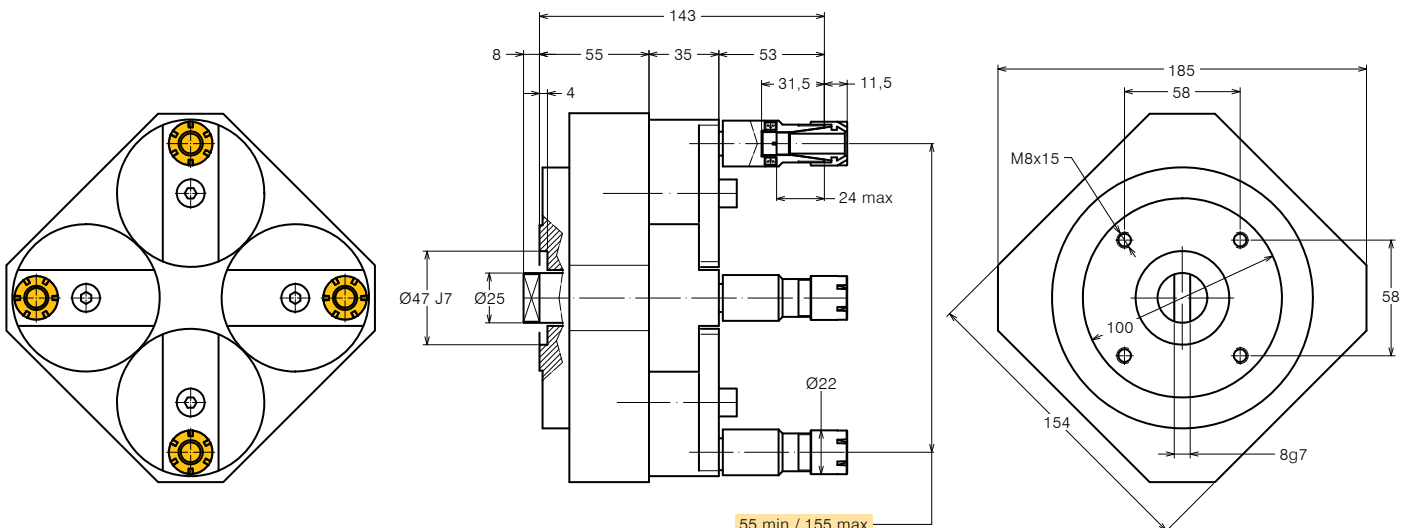
### SPECIFICHE TECNICHE TECHNICAL FEATURES

Modello *Type* 805 Codice *Code* 111805.100

Mandrino porta-utensile per pinza <i>Tool-holder for collet</i>	<b>ER 16</b>
Rapporto di trasmissione <i>Transmission ratio</i>	1:1
Velocità max <i>Max speed</i>	3000 rpm
Potenza max mandrino <i>Spindle max power</i>	0.56 Kw
Carico assiale max <i>Max axial load</i>	753 N
Peso <i>Weight</i>	6.6 Kg
Lubrificazione a grasso <i>Grease lubricated</i>	

### OPZIONI OPTIONS

Pinza ER16 DIN 6499/B <i>ER16 collet DIN 6499/B</i>	411216.100
Flangia di collegamento <i>Quill clamp</i>	410106.000
Trascinatore <i>Driver</i>	
Giunto <i>Joint</i>	
Chiave <i>Clamping wrench</i>	410216.000





# TESTE MULTIMANDRINO AD INTERASSE REGISTRABILE MULTIPLE HEADS WITH ADJUSTABLE CENTRE DISTANCE

FORATURA  
DRILLING



MASCHIATURA  
TAPPING



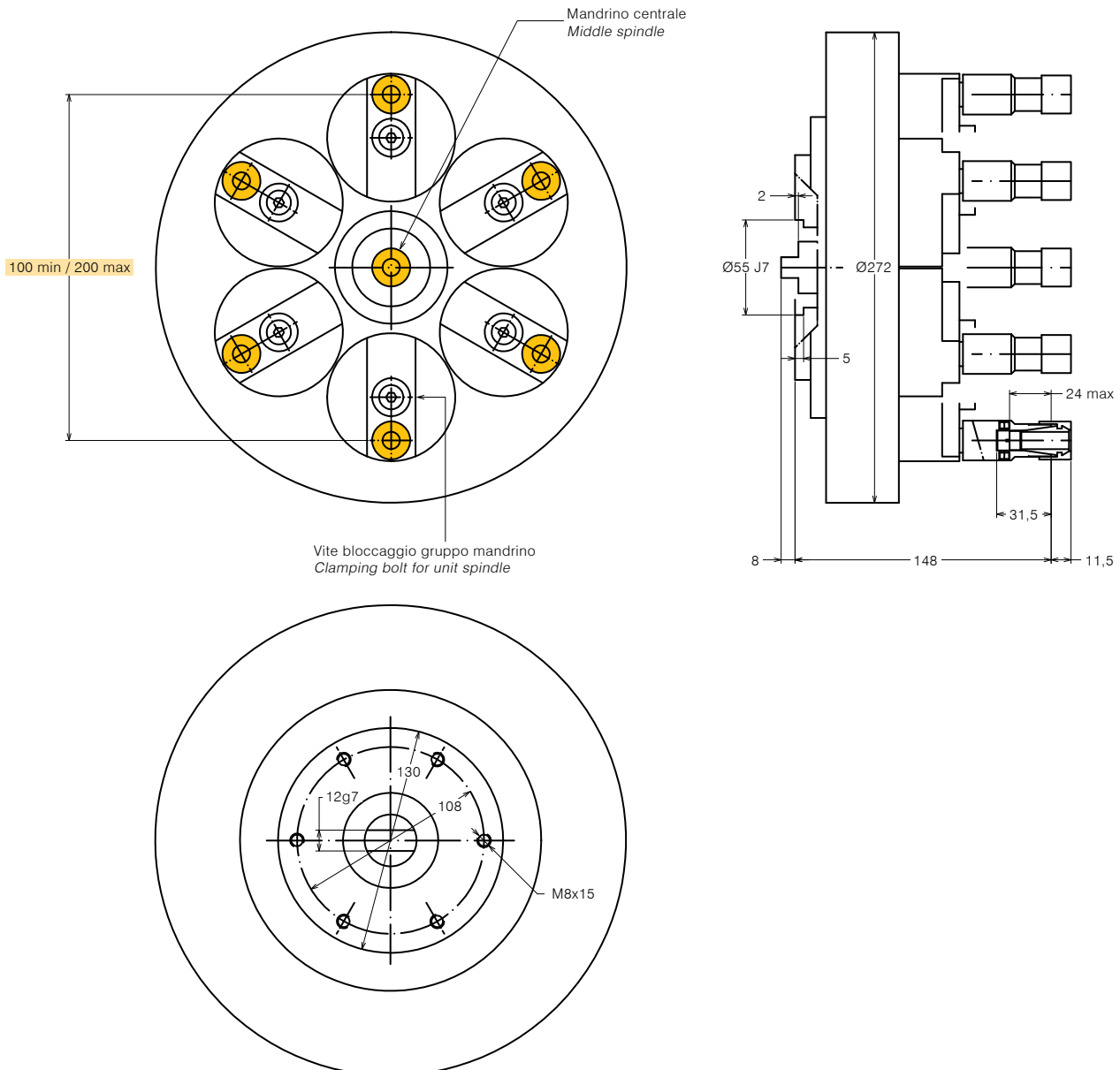
## SPECIFICHE TECNICHE TECHNICAL FEATURES

Modello *Type* 802-7 Codice *Code* 111854.100

Mandrino porta-utensile per pinza <i>Tool-holder for collet</i>	<b>ER 16</b>
Rapporto di trasmissione <i>Transmission ratio</i>	1:1
Velocità max <i>Max speed</i>	3000 rpm
Potenza max mandrino <i>Spindle max power</i>	0.56 Kw
Carico assiale max <i>Max axial load</i>	753 N
Lubrificazione a grasso <i>Grease lubricated</i>	

## OPZIONI OPTIONS

Pinza ER16 DIN 6499/B <i>ER16 collet DIN 6499/B</i>	411216.100
Flangia di collegamento <i>Quill clamp</i>	
Trascinatore <i>Driver</i>	
Giunto <i>Joint</i>	
Chiave <i>Clamping wrench</i>	410216.000





# TESTE MULTIMANDRINO AD INTERASSE REGISTRABILE MULTIPLE HEADS WITH ADJUSTABLE CENTRE DISTANCE

FORATURA  
DRILLING



MASCHIATURA  
TAPPING



## SPECIFICHE TECNICHE TECHNICAL FEATURES

Modello *Type* 802-extra sized      Codice *Code* 231033.100

Mandrino porta-utensile per pinza *Tool-holder for collet*      **ER 16**

Rapporto di trasmissione *Transmission ratio*      1:1

Velocità max *Max speed*      3000 rpm

Peso *weight*      6 Kg

Lubrificazione a grasso *Grease lubricated*

## OPZIONI OPTIONS

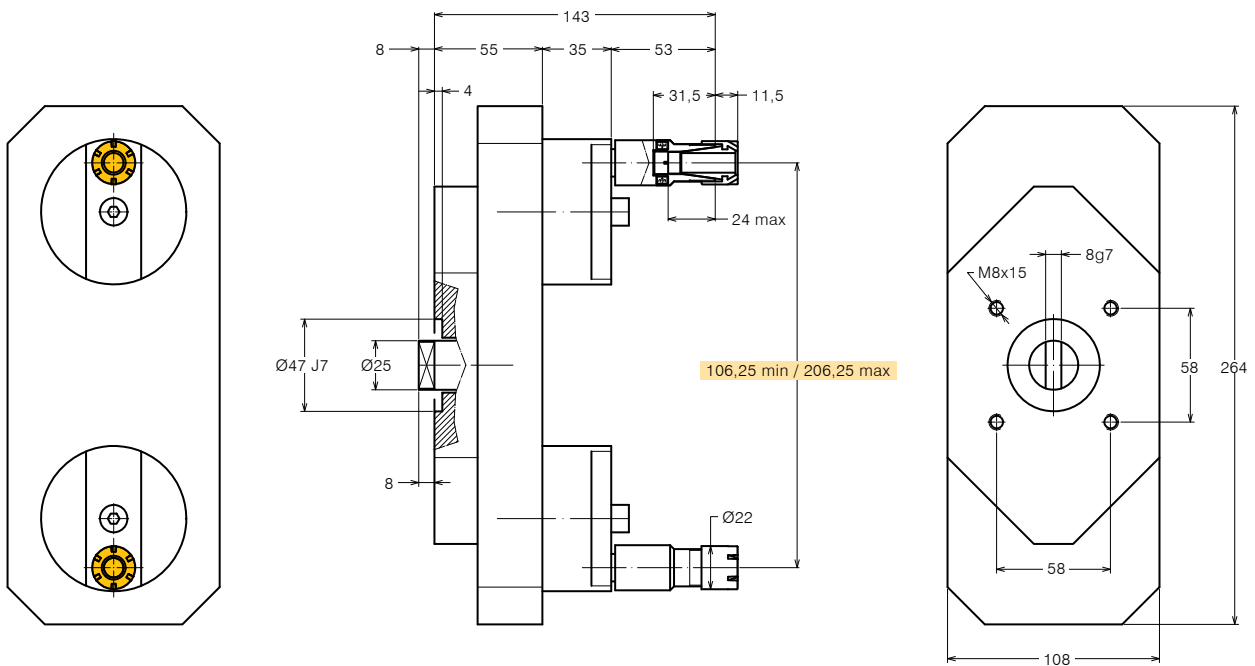
Pinza ER16 DIN 6499/B *ER16 collet DIN 6499/B*      411216.100

Flangia di collegamento *Quill clamp*

Trascinatore *Driver*

Giunto *Joint*

Chiave *Clamping wrench*      410216.000





# TESTE MULTIMANDRINO AD INTERASSE REGISTRABILE MULTIPLE HEADS WITH ADJUSTABLE CENTRE DISTANCE

FORATURA  
DRILLING



MASCHIATURA  
TAPPING



## SPECIFICHE TECNICHE TECHNICAL FEATURES

Modello *Type* 805-extra sized      Codice *Code* 111809.100

Mandrino porta-utensile per pinza *Tool-holder for collet*      **ER 16**  
Rapporto di trasmissione *Transmission ratio*      1:2  
Velocità max *Max speed*      1500 rpm  
Lubrificazione a grasso *Grease lubricated*

## OPZIONI OPTIONS

Pinza ER16 DIN 6499/B *ER16 collet DIN 6499/B*      411216.100  
Flangia di collegamento *Quill clamp*  
Trascinatore *Driver*  
Giunto *Joint*  
Chiave *Clamping wrench*      410216.000

